

# Grünentwicklungskonzept Voerde

Präsentation Bürger:innendialog am 29.11.2023



# HERZLICH WILLKOMMEN

# DIE HEUTIGE VERANSTALTUNG

TEAM

ZIELE

ABLAUF

TOP 1: Begrüßung

TOP 2: Veranstaltung: Team | Ziele | Ablauf

TOP 3: Präsentation Teil A ,Übergeordnete Ziele‘

**TOP 4: Arbeitsphase Teil A ,Übergeordnete Ziele‘**

TOP 5: Präsentation Teil B ,Vorkonzept‘

**TOP 6: Arbeitsphase Teil B ,Vorkonzept‘**

Pause

TOP 7: Zusammenfassung der Ergebnisse im Plenum

TOP 8: Ausblick und Verabschiedung

Ende ca. 19:30 Uhr

# PRÄSENTATION

## TEIL A ,ÜBERGEORDNETE ZIELE‘

# Eigene Eindrücke gewinnen











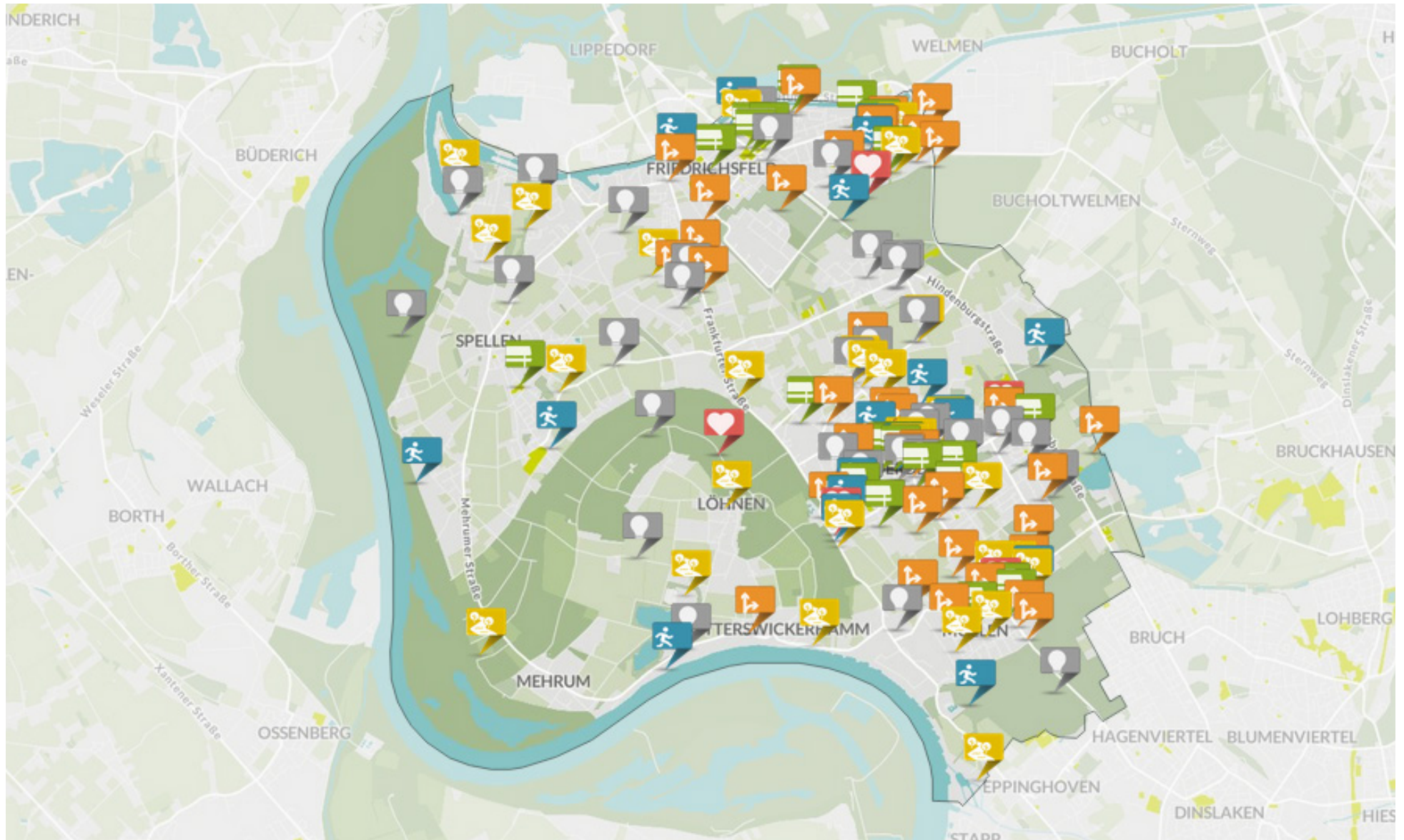








# ERSTE ERGEBNISSE ONLINEDIALOG









# Drei Möglichkeiten der Teilnahme:

- > Umfrage (anonym)
- > Ideen (opt. mit Verortung)
- > Kommentare zu Ideen

## UMFRAGEERGEBNISSE VON 31 TEILNEHMER:INNEN



## UMFRAGEERGEBNISSE VON 31 TEILNEHMER:INNEN

### **Die Gute Nachricht:**

- Die Mehrheit lebt sehr gerne und gerne in Voerde.

### **Der Handlungsbedarf:**

- Der Großteil ist unentschlossen bis nicht zufrieden mit dem Grünflächenangebot in der Gesamtstadt Voerde.
- Der Großteil ist nicht zufrieden mit dem Grünflächenangebot in seinem Stadtteil.

### **Info:**

- Die Mehrheit wohnt in den Stadtteilen Spellen und Friedrichsfeld.
- Es handelt sich überwiegend um Teilnehmerinnen.
- Der Großteil befindet sich im mittleren Alter zwischen 35 bis 64 Jahren.



# ERSTE ERGEBNISSE ONLINEDIALOG

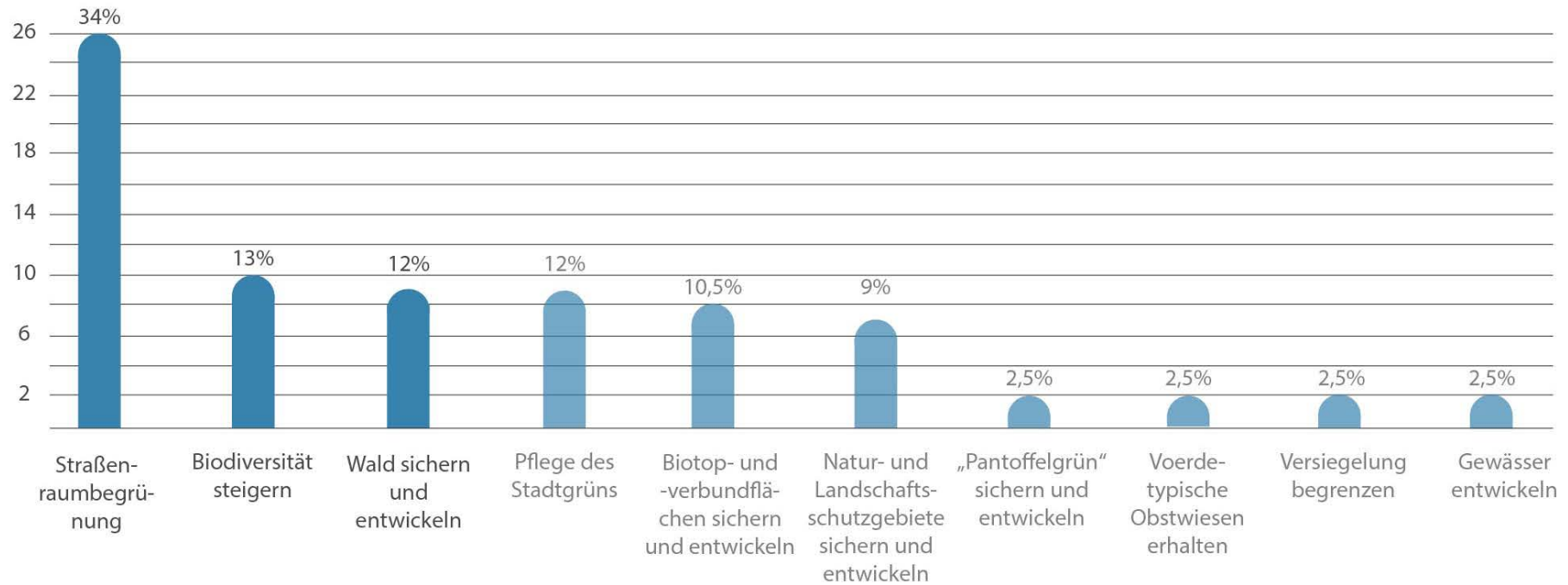


IDEEN ZUM THEMA NATUR, LANDSCHAFT UND GEWÄSSER

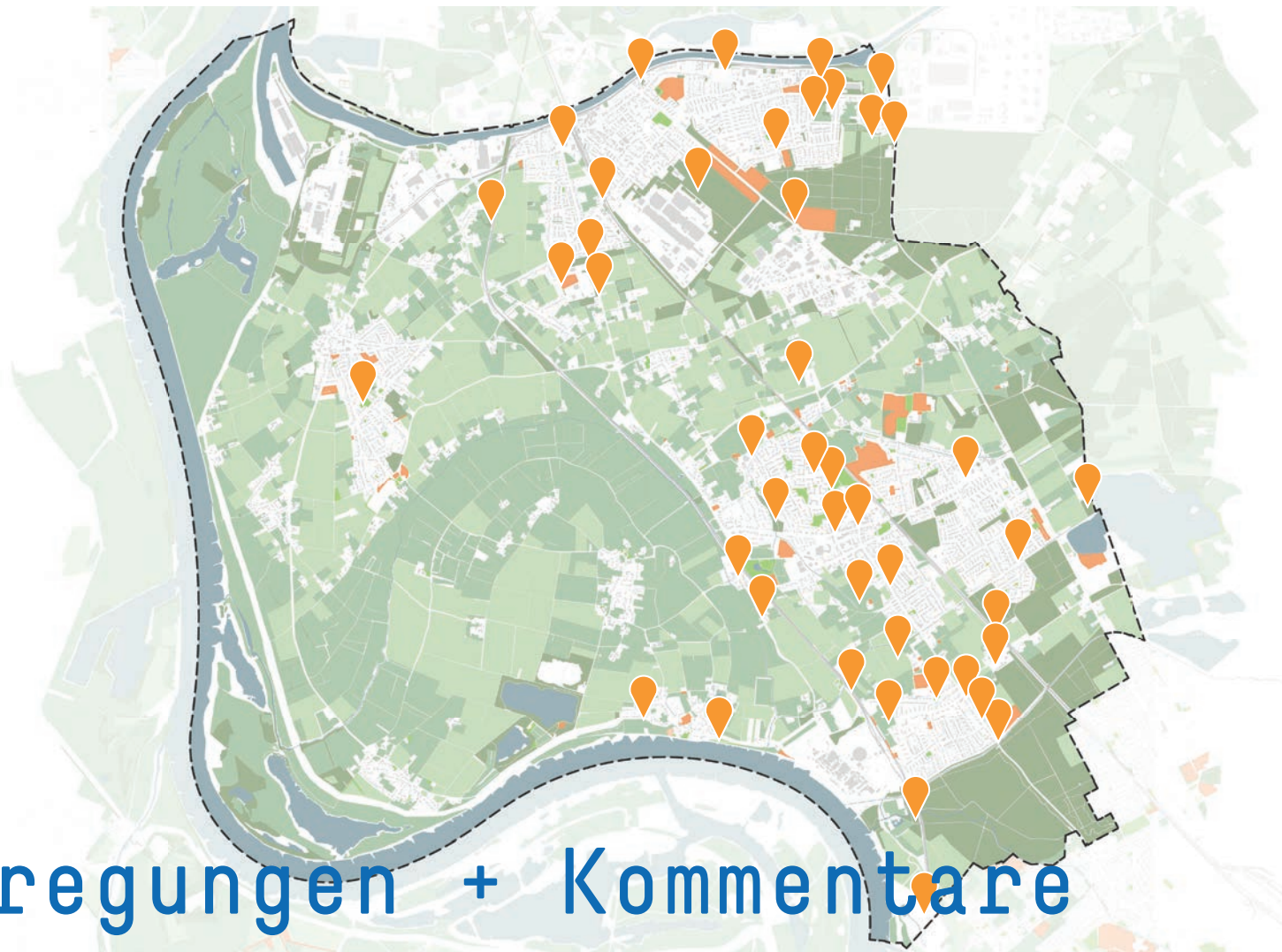


73 Anregungen + Kommentare

## IDEEN ZUM THEMA NATUR, LANDSCHAFT UND GEWÄSSER



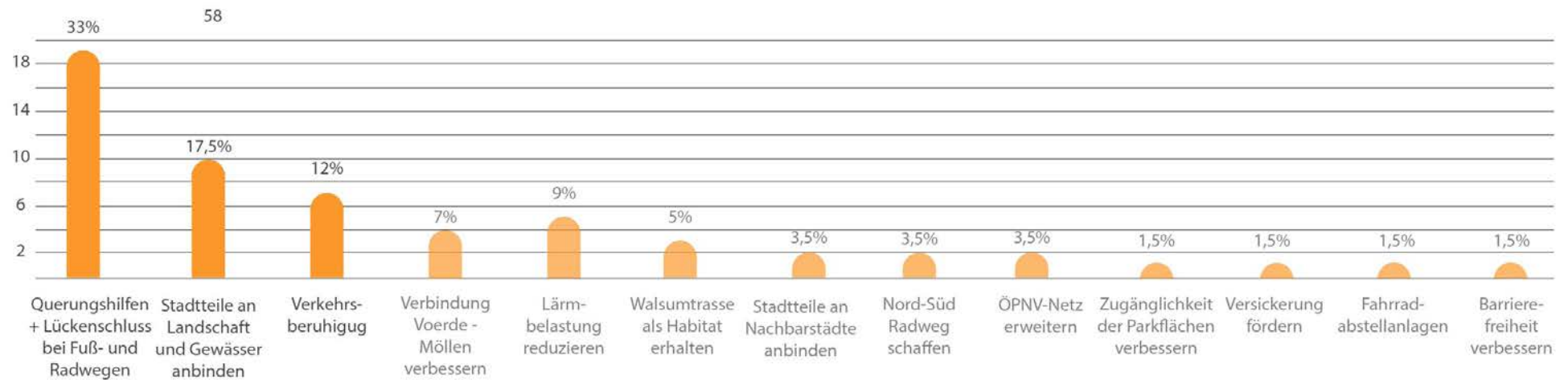
## IDEEN ZUM THEMA MOBILITÄT



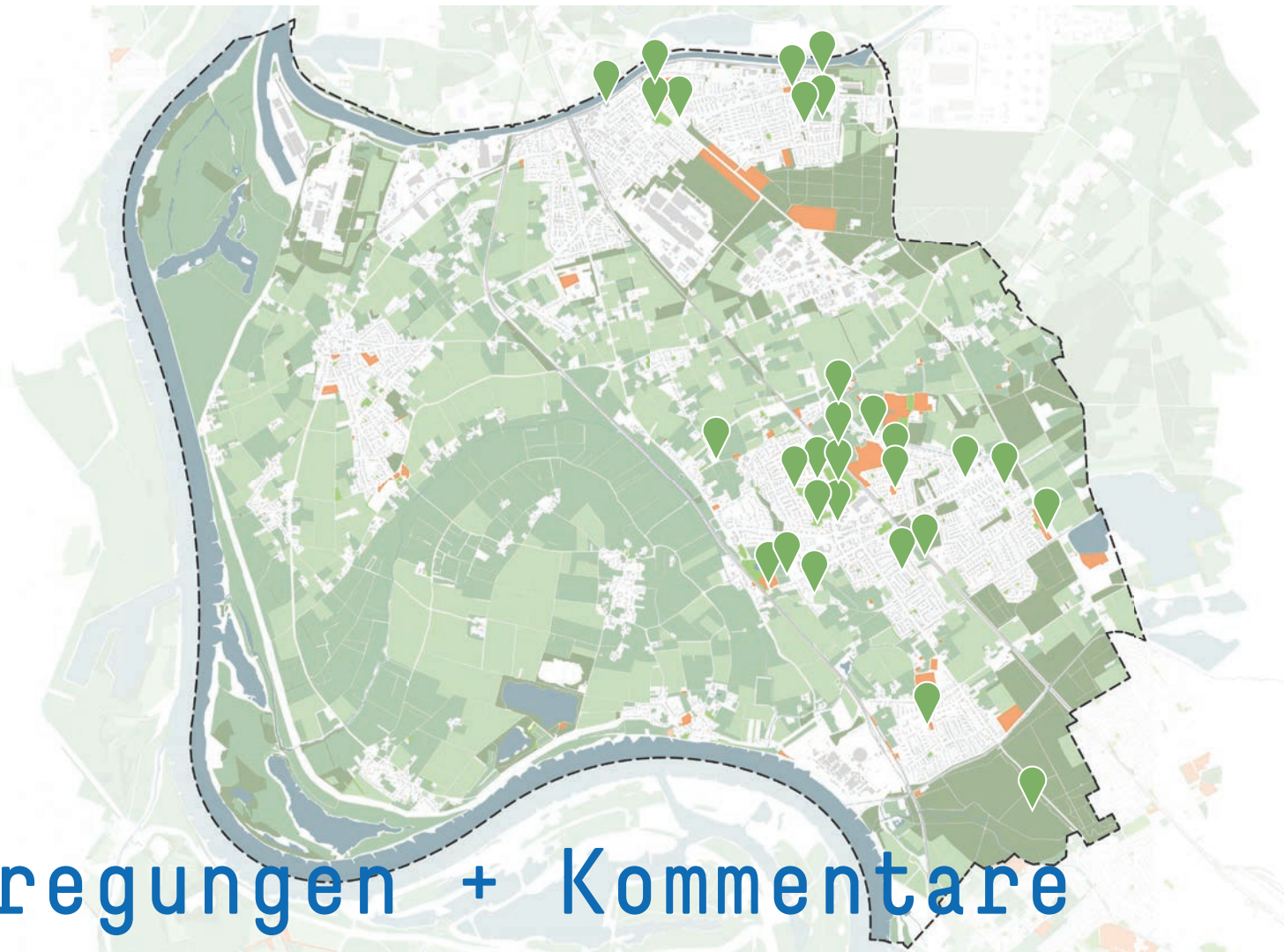
70 Anregungen + Kommentare



## IDEEN ZUM THEMA MOBILITÄT

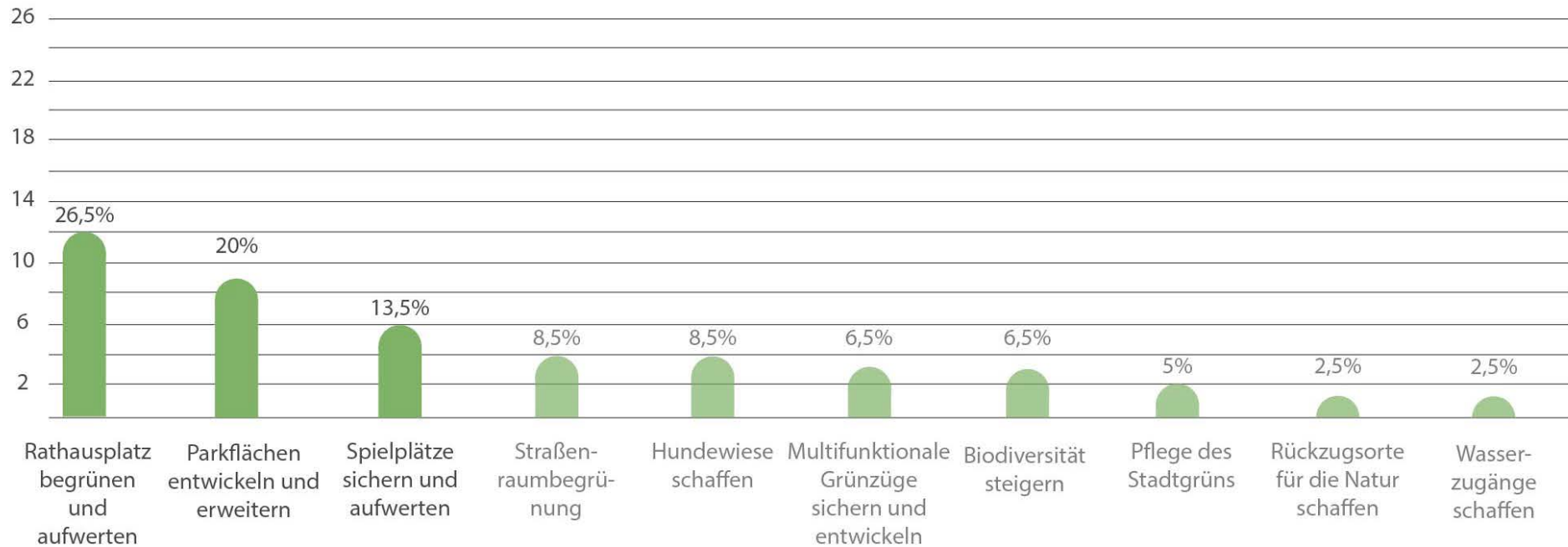


## IDEEN ZUM THEMA ÖFFENTLICHE FREIRÄUME

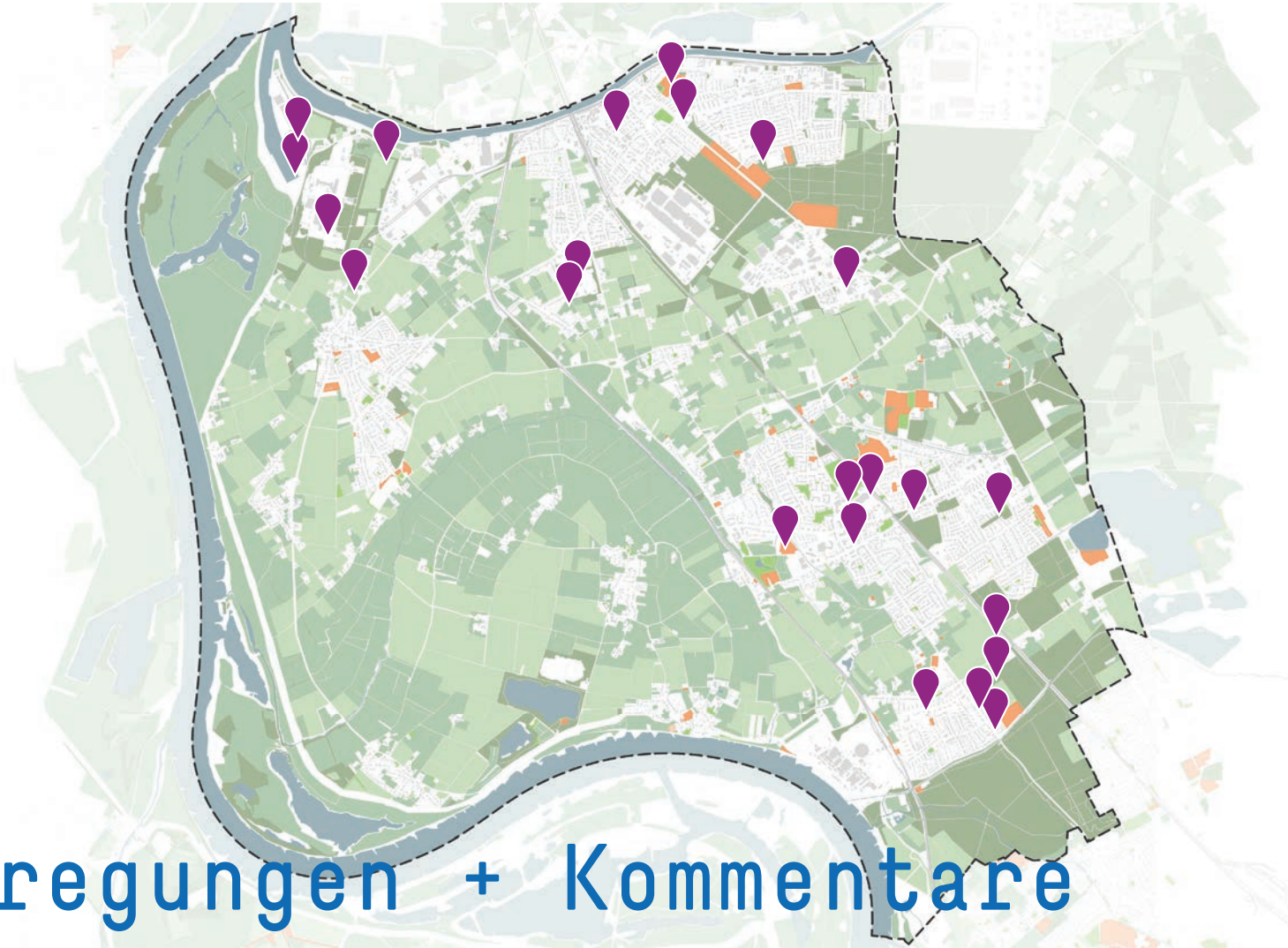


**46 Anregungen + Kommentare**

## IDEEN ZUM THEMA ÖFFENTLICHE FREIRÄUME

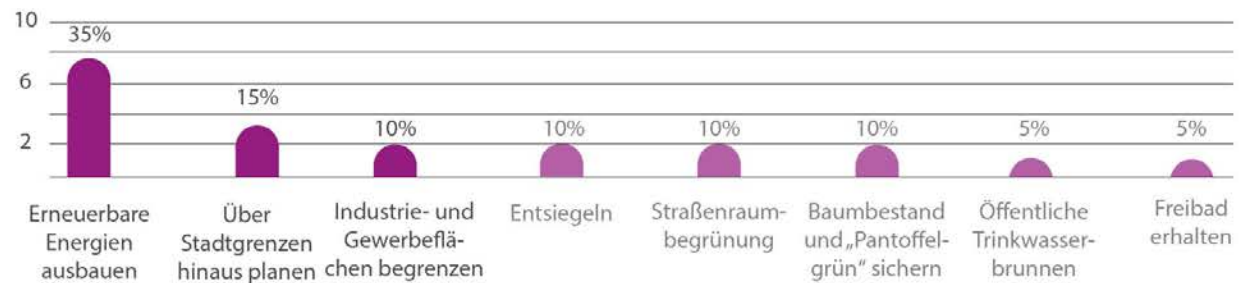


IDEEN ZUM THEMA SONSTIGES

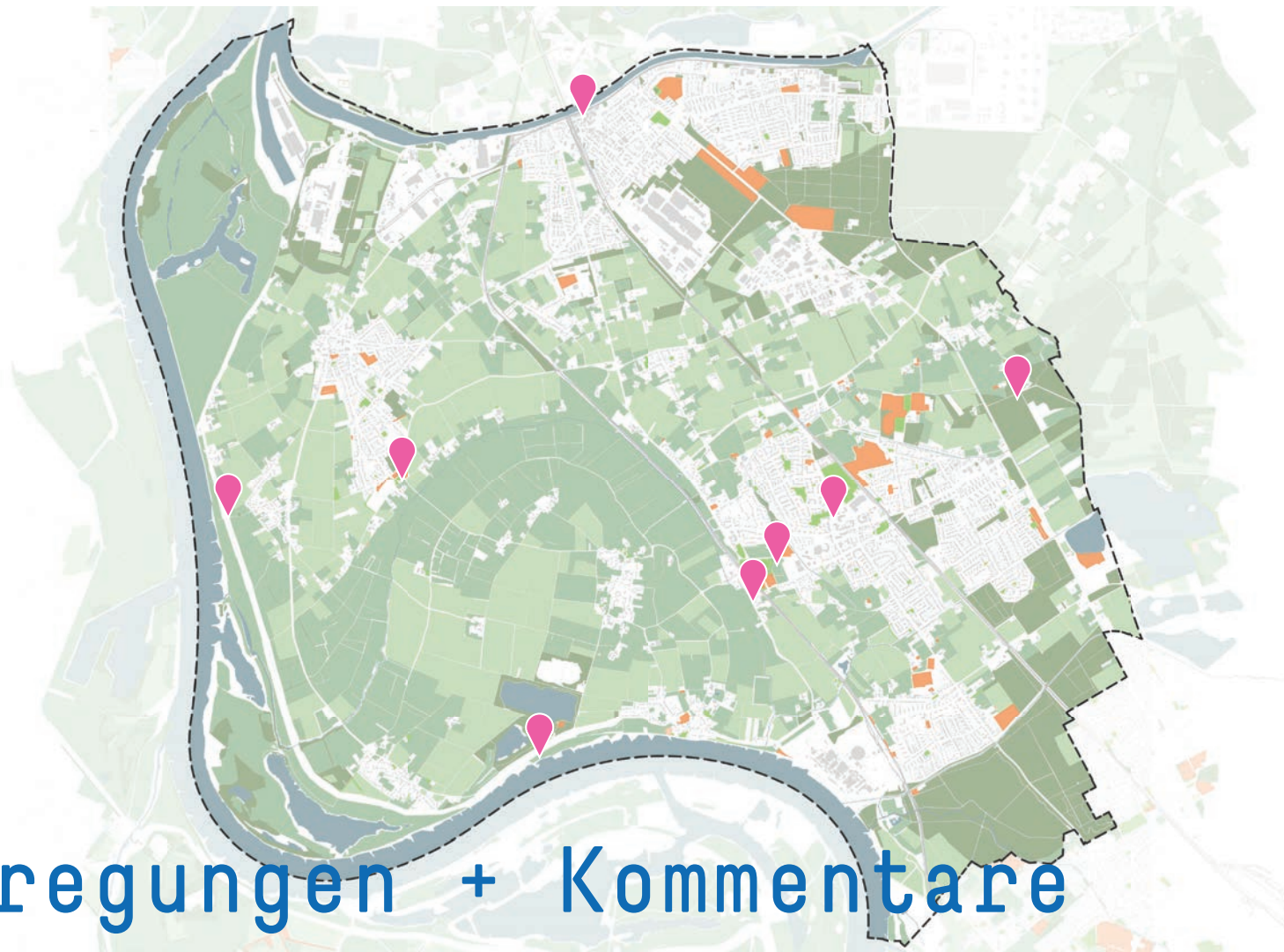


29 Anregungen + Kommentare

## IDEEN ZUM THEMA SONSTIGES

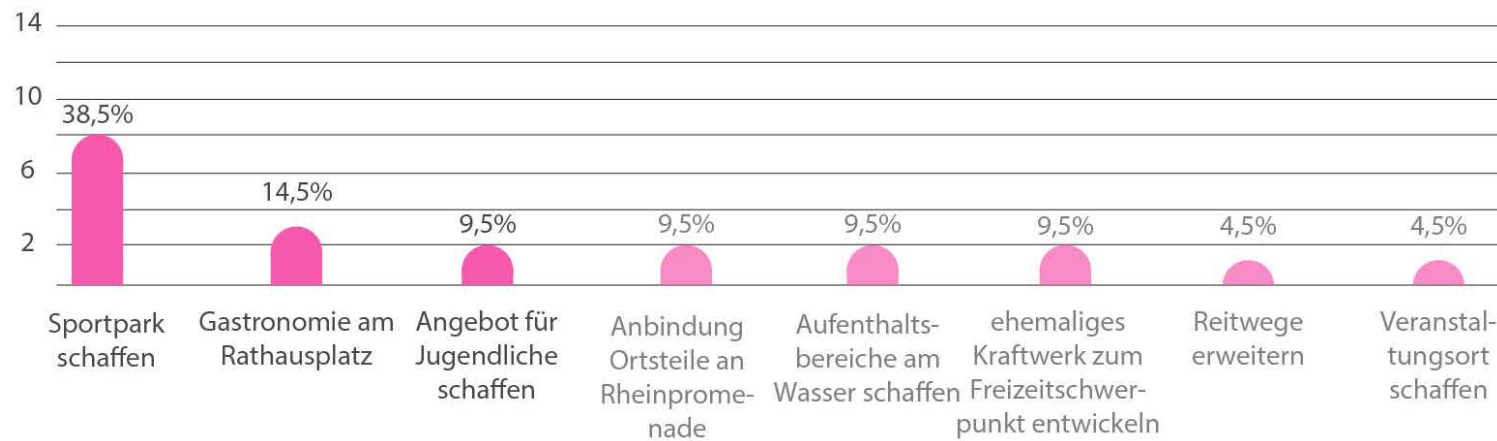


## IDEEN ZUM THEMA FREIZEIT UND ERHOLUNG

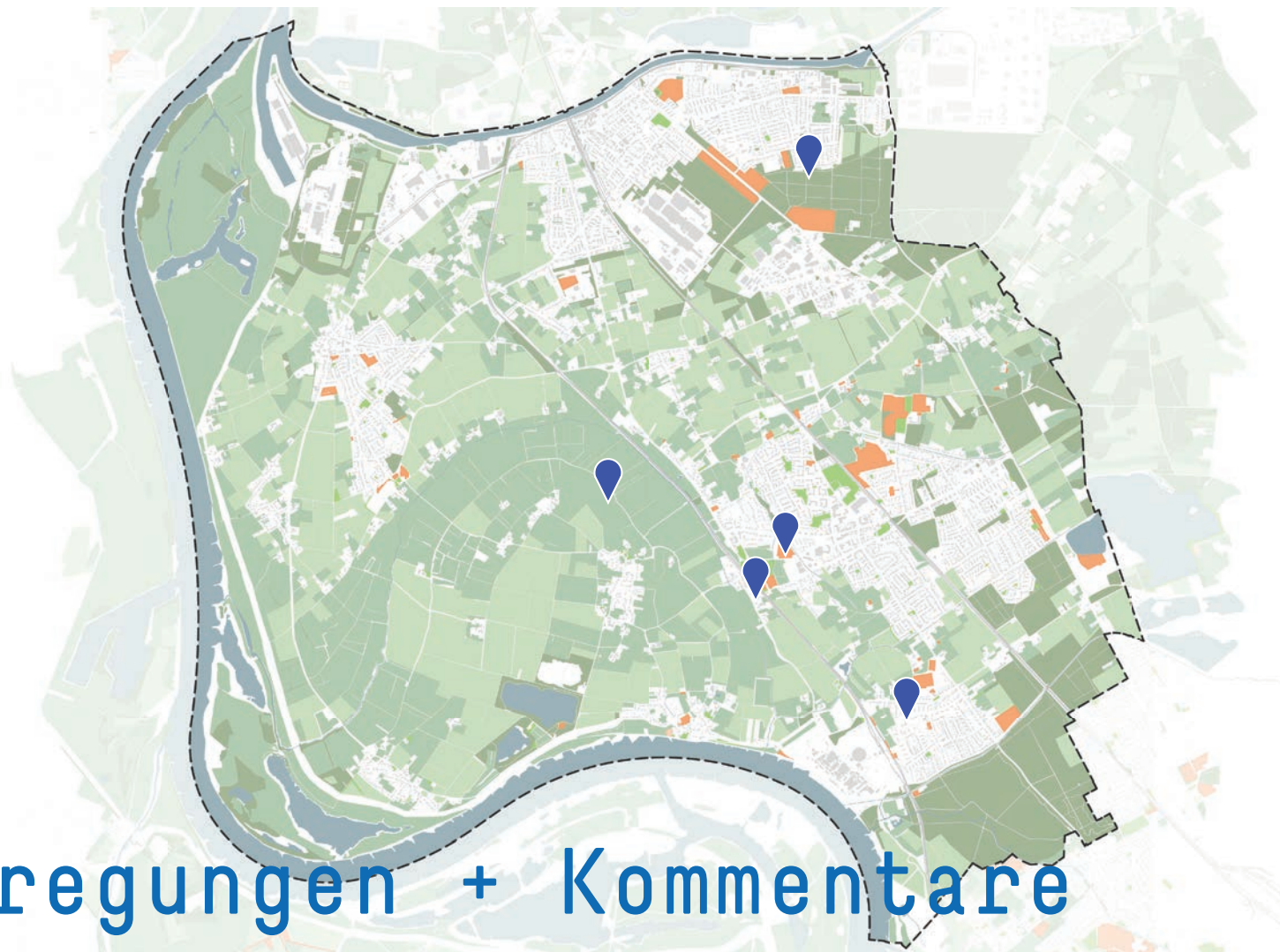


22 Anregungen + Kommentare

## IDEEN ZUM THEMA FREIZEIT UND ERHOLUNG



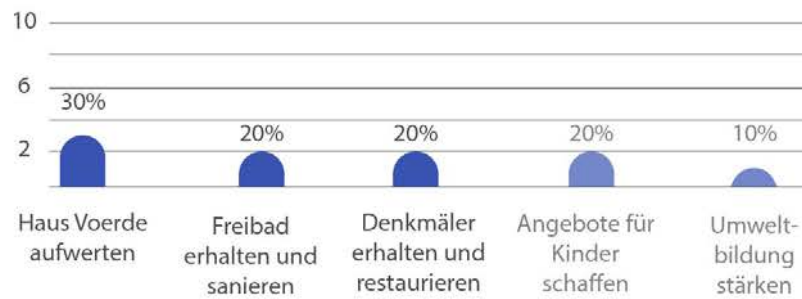
IDEEN ZUM THEMA IDENTITÄT UND GESCHICHTE



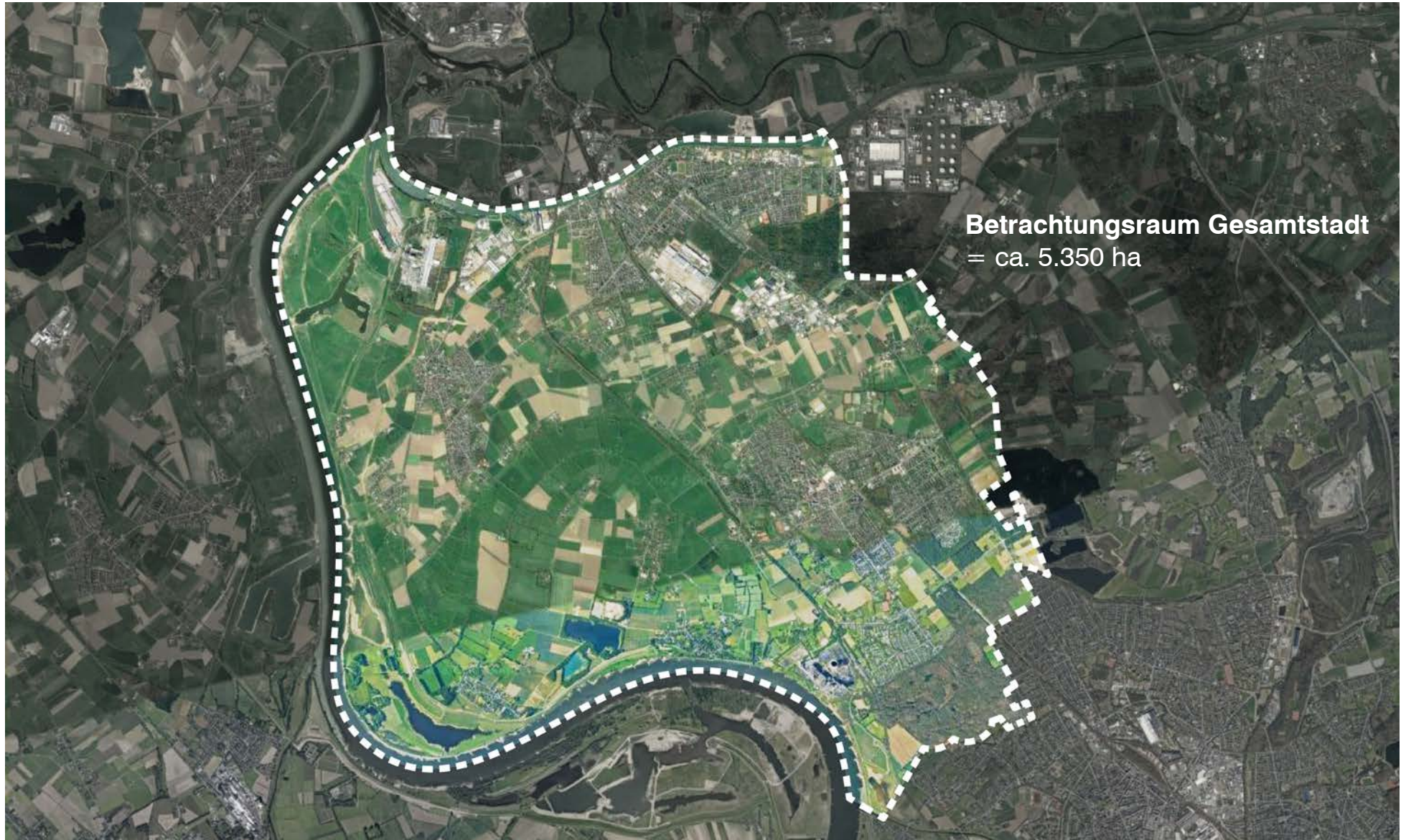
11 Anregungen + Kommentare



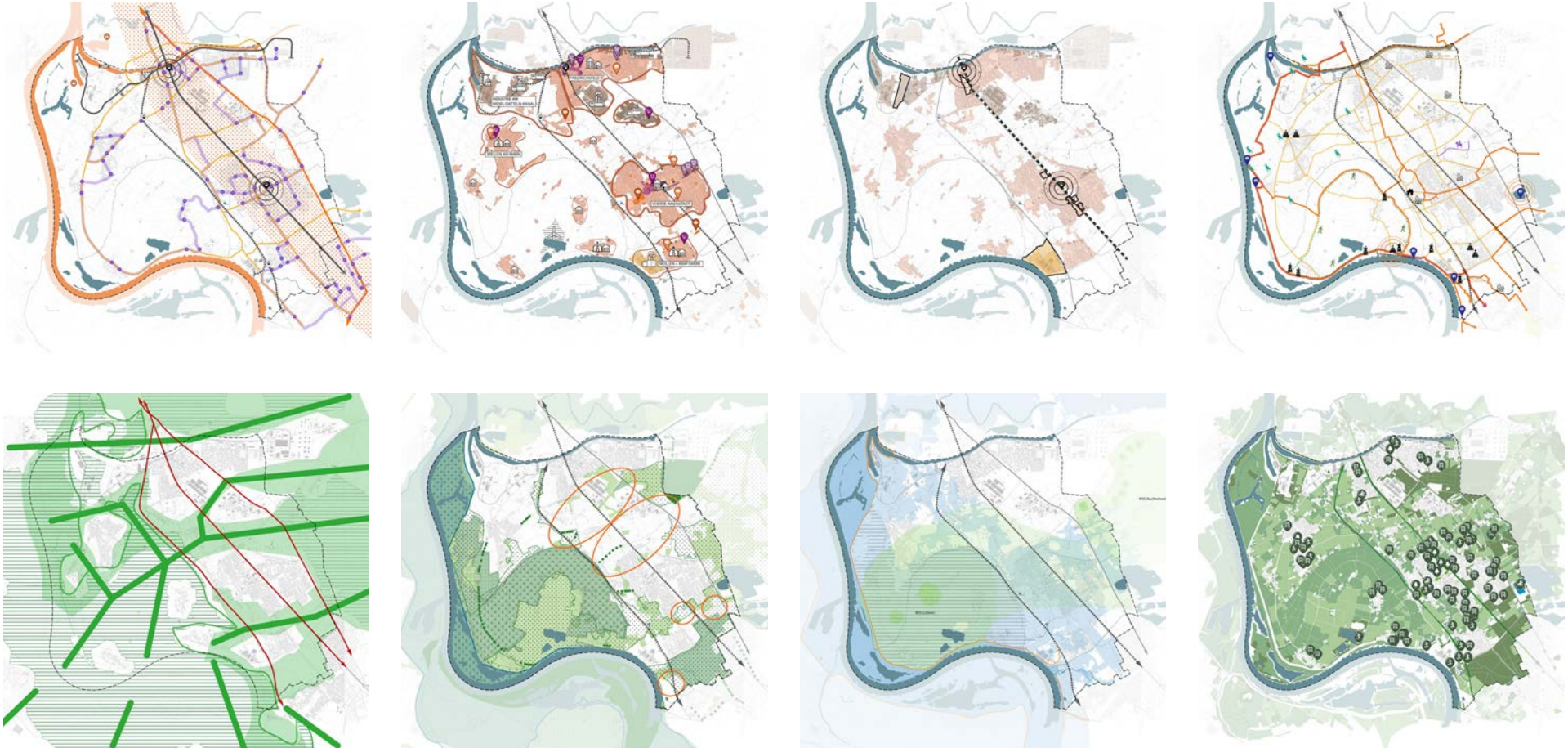
## IDEEN ZUM THEMA IDENTITÄT UND GESCHICHTE



# ZUSAMMENFASSUNG ANALYSE



## ÜBERSICHT DER ANALYSETHEMEN



## CHARAKTER DES RAUMES



**> WIR SEHEN GROSSE  
ENTWICKLUNGSPOTENZIALE!**

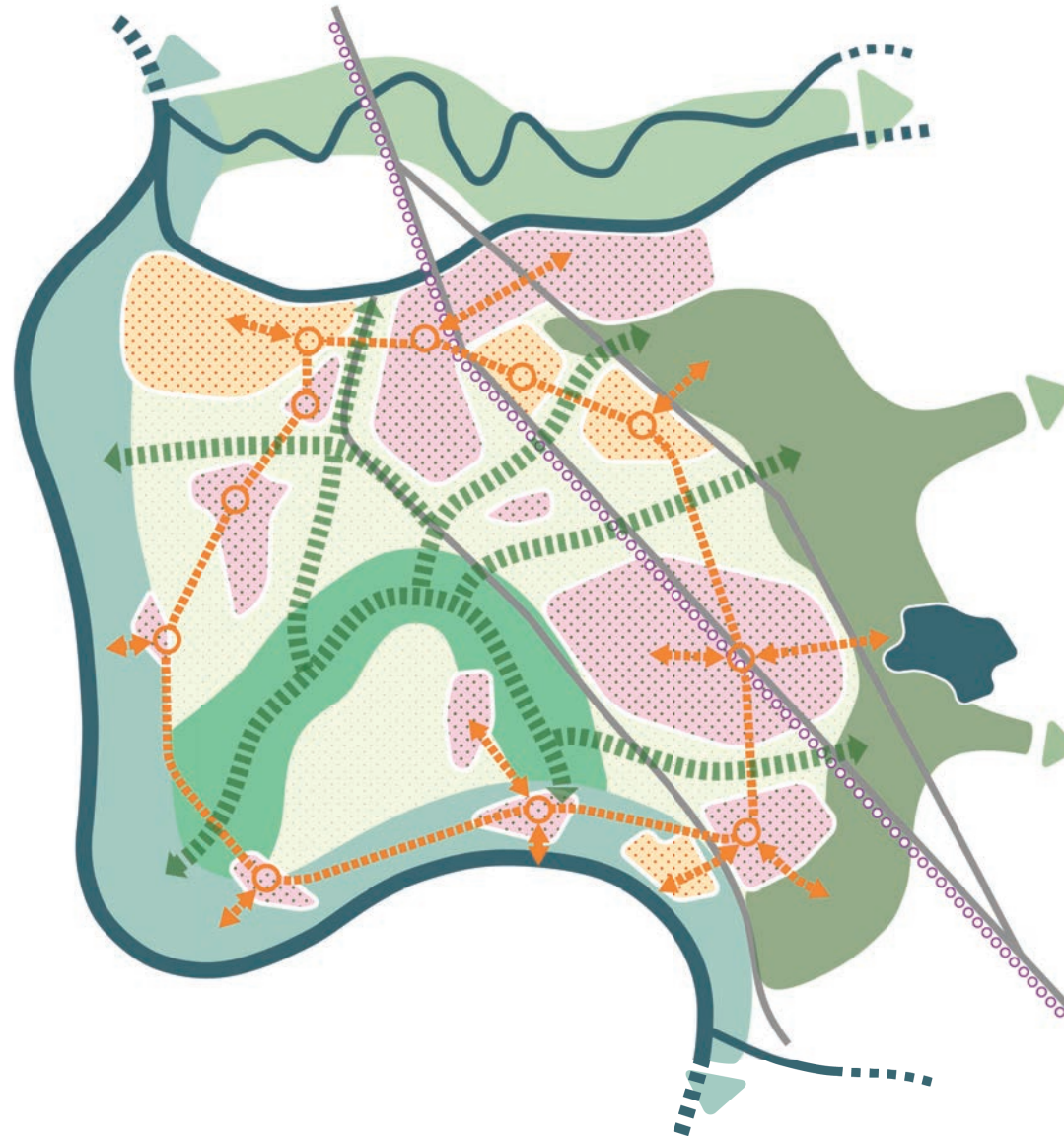
# ÜBERGEORDNETE ZIELE

IHR INPUT  
UNSERE ANALYSE  
WISSEN VERWALTUNG

> ABLEITUNG LEITBILD  
UND HANDLUNGSFELDER









## Vier große Landschaftsräume qualifizieren bzw. bilden



### Für wen:

Flora und Fauna | Menschen

### Entwicklungsziele:

- Das grüne Grundgerüst der Stadt Voerde sichern und stärken
- Regionalen Biotopverbund stärken, Lücken im Biotopverbund schließen
- Natur- und Landschaftsschutzgebiete weiterentwickeln
- Biodiversität steigern
- Ortsteile zu den Landschaftsräumen öffnen
- Gute landschaftsbezogene Freizeitmöglichkeiten weiter verbessern
- Natur-/Wassererlebnisse schaffen
- Die gute Lebensqualität in Voerde steigern

## Vier große Landschaftsräume qualifizieren bzw. bilden



### Entwicklungsziele Blauer Rhein:

- Blauen Rhein nach Süden bis zur Emschermündung weiterführen und qualifizieren
- Transformation Kraftwerksstandort nutzen
- Durchgehenden Rheinweg schaffen
- Rheinpromenade integrieren und besser anbinden

## Vier große Landschaftsräume qualifizieren bzw. bilden



### Entwicklungsziele Grüner Rhein:

- Artenreiche Kulturlandschaft erhalten
- Teilbereiche extensivieren
- Verknüpfung mit dem Blauen Rhein herstellen

## Vier große Landschaftsräume qualifizieren bzw. bilden



### Entwicklungsziele Kanal- und Lippelandschaft:

- Zugänglichkeit verbessern
- Als Freizeitroute qualifizieren

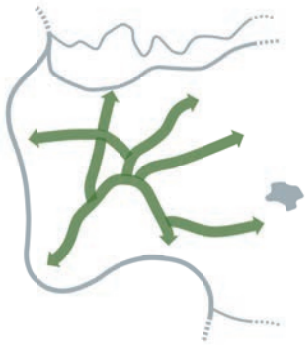
## Vier große Landschaftsräume qualifizieren bzw. bilden



### Entwicklungsziele Waldband:

- Durchgehendes Waldband im Osten entwickeln
- Tenderingssee und weitere Freizeitangebote integrieren
- Ausgleichsflächen | Ökokonto

## Landschaftsverbinder entwickeln



### Für wen:

Flora und Fauna | Menschen

### Entwicklungsziele:

- Über Landschaftsverbinder grüne und blaue Qualitäten verbinden
- Landschaftsverbinder überwinden die Barrieren vom Waldband zum Blauen Rhein
- Regionalen Biotopverbund stärken, Lücken im Biotopverbund schließen
- Biodiversität steigern
- Siedlungen mit den großen Landschaftsräumen verknüpfen
- Landschaftsverbinder als Teil des Alltagswegenetzes entwickeln



## Innerstädtische Freiräume vernetzen und qualifizieren

### Für wen:

Menschen | Flora und Fauna

### Entwicklungsziele:

- Visuelle und funktionale Vernetzung, gute Erreichbarkeit Fuß | Rad
- Freiraumnetz zu Landschaftszubringern entwickeln
- Klimaanpassung vorantreiben
- Multifunktionale Freiräume / Grünzüge innerhalb der Ortsteile schaffen
- Dorfstrukturen der Rheindörfer erhalten, Charakter der Ortsteile stärken
- Grüne Begegnungsorte innerhalb der Ortsteile schaffen
- Siedlungsnaher Spiel- und Sportorte entwickeln
- Natur-/Wassererlebnisse schaffen

## Straßenunabhängiges Alltagswegenetz weiterentwickeln



### Für wen:

Menschen

### Entwicklungsziele:

- Regionale Mobilitätsachse für umweltfreundliche Nahmobilität schaffen
- Verbindung der einzelnen Stadtteile untereinander durch umweltfreundlichen Nahmobilitätsring schaffen
- Alltagstrassen in den Zwischenräumen entwickeln

## Landwirtschaftliche Flächen sichern



### Für wen:

Menschen | Flora und Fauna

### Entwicklungsziele:

- Landwirtschaftliche Produktionsflächen sichern, dabei gute Bodenqualitäten berücksichtigen
- Niederrheinische Kulturlandschaft erhalten
- Wasserschutzgebiete sichern
- PV: Mehrfachnutzung durch Agri-PV fördern, Vorrangflächen definieren

# ARBEITSPHASE I: ÜBERGEORDNETE ZIELE



**Wie schätzen Sie die Bedeutung der einzelnen Handlungsfelder auf einer Skala von 0 (keine) - 10 (hoch) ein?**

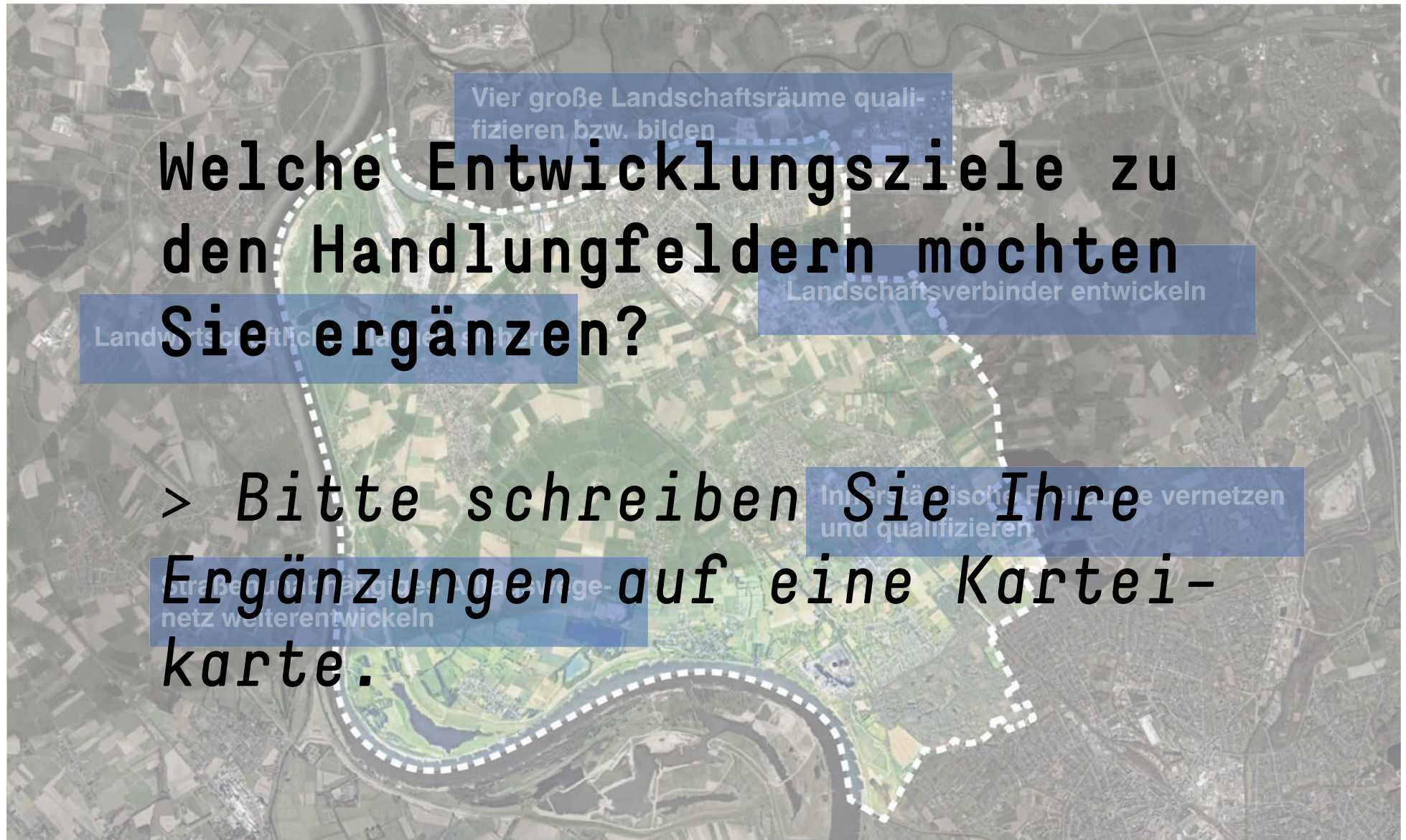
*> Bitte nutzen Sie dafür die Klebepunkte.*

Vier große Landschaftsräume qualifizieren bzw. bilden

Landschaftsverbinder entwickeln

Innerstädtische Freiräume vernetzen und qualifizieren

Straßenunabhängiges Alltagswegesetz weiterentwickeln



**Welche Entwicklungsziele zu den Handlungsfeldern möchten Sie ergänzen?**

*> Bitte schreiben Sie Ihre Ergänzungen auf eine Kartei-  
karte.*

# PRÄSENTATION TEIL B , RÄUMLICHE GRUNDIDEEN ‘



# VORKONZEPT GESAMT



## Große Landschaftsräume qualifizieren bzw. bilden



## Landschaftsverbinder entwickeln



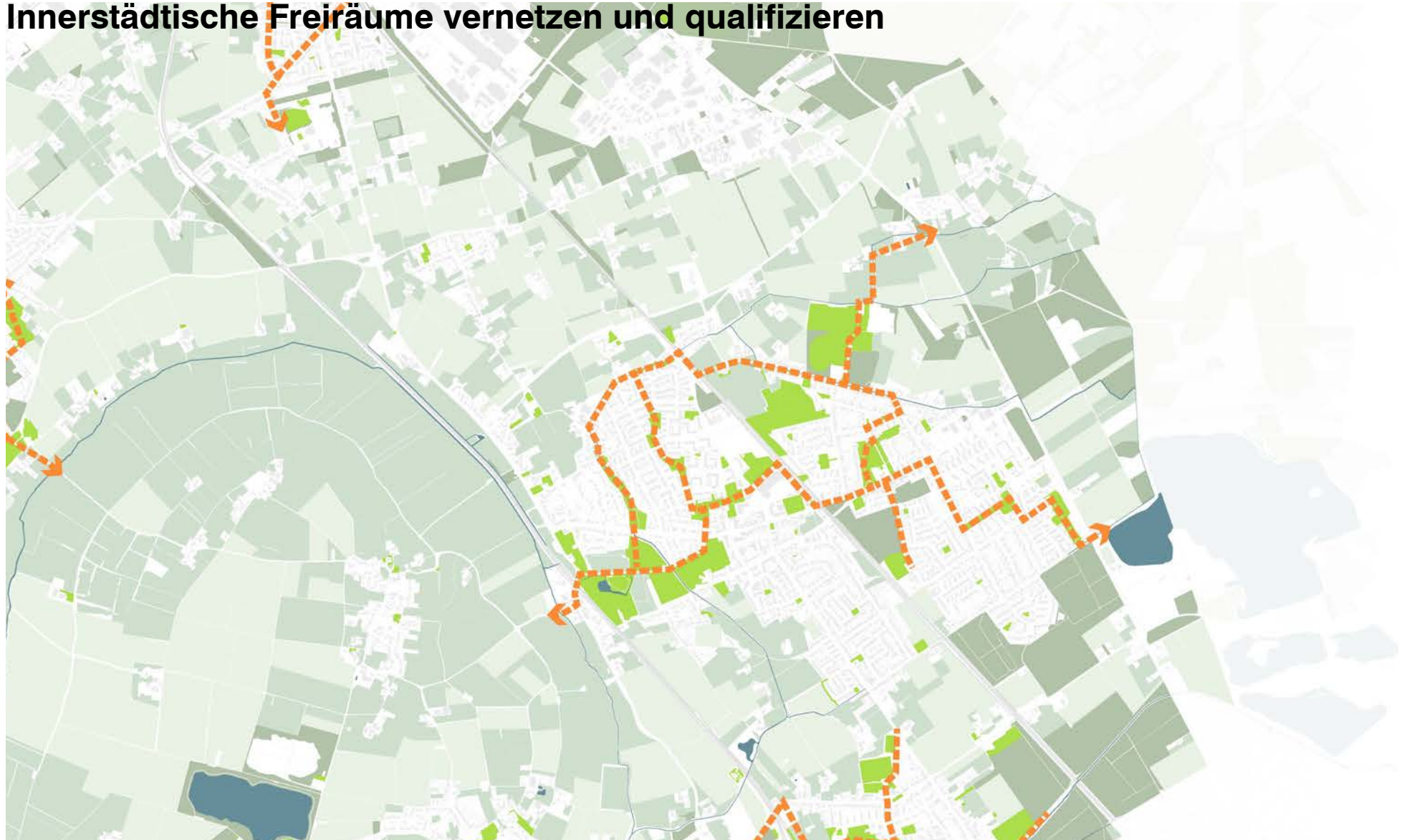
## Innerstädtische Freiräume vernetzen und qualifizieren



## Innerstädtische Freiräume vernetzen und qualifizieren



## Innerstädtische Freiräume vernetzen und qualifizieren



## Innerstädtische Freiräume vernetzen und qualifizieren



## Innerstädtische Freiräume vernetzen und qualifizieren





## Straßenunabhängiges Alltagswegenetz weiterentwickeln



# ARBEITSPHASE II: RÄUMLICHE GRUNDIDEEN

## Große Landschaftsräume qualifizieren bzw. bilden



Große Landschaftsräume qualifizieren bzw. bilden

**Welche örtlichen Bedingungen unterstützen aus Ihrer Sicht diese räumliche Grundidee?**

*> Bitte schreiben Sie Ihre Einschätzung auf eine grüne Karteikarte.*

Große Landschaftsräume qualifizieren bzw. bilden

**Welche örtlichen Bedingungen  
behindern aus Ihrer Sicht  
diese räumliche Grundidee?**

*> Bitte schreiben Sie Ihre  
Einschätzung auf eine rote  
Karteikarte.*



**Innerstädtische Freiräume vernetzen und qualifizieren**

**Welche örtlichen Bedingungen unterstützen / behindern aus Ihrer Sicht diese räumliche Grundidee?**



Innerstädtische Freiräume vernetzen und qualifizieren

**Wo sehen Sie Potenziale für neue Grünflächen?**

*> Bitte schreiben Sie Ihre Einschätzung auf eine weisse Karteikarte.*

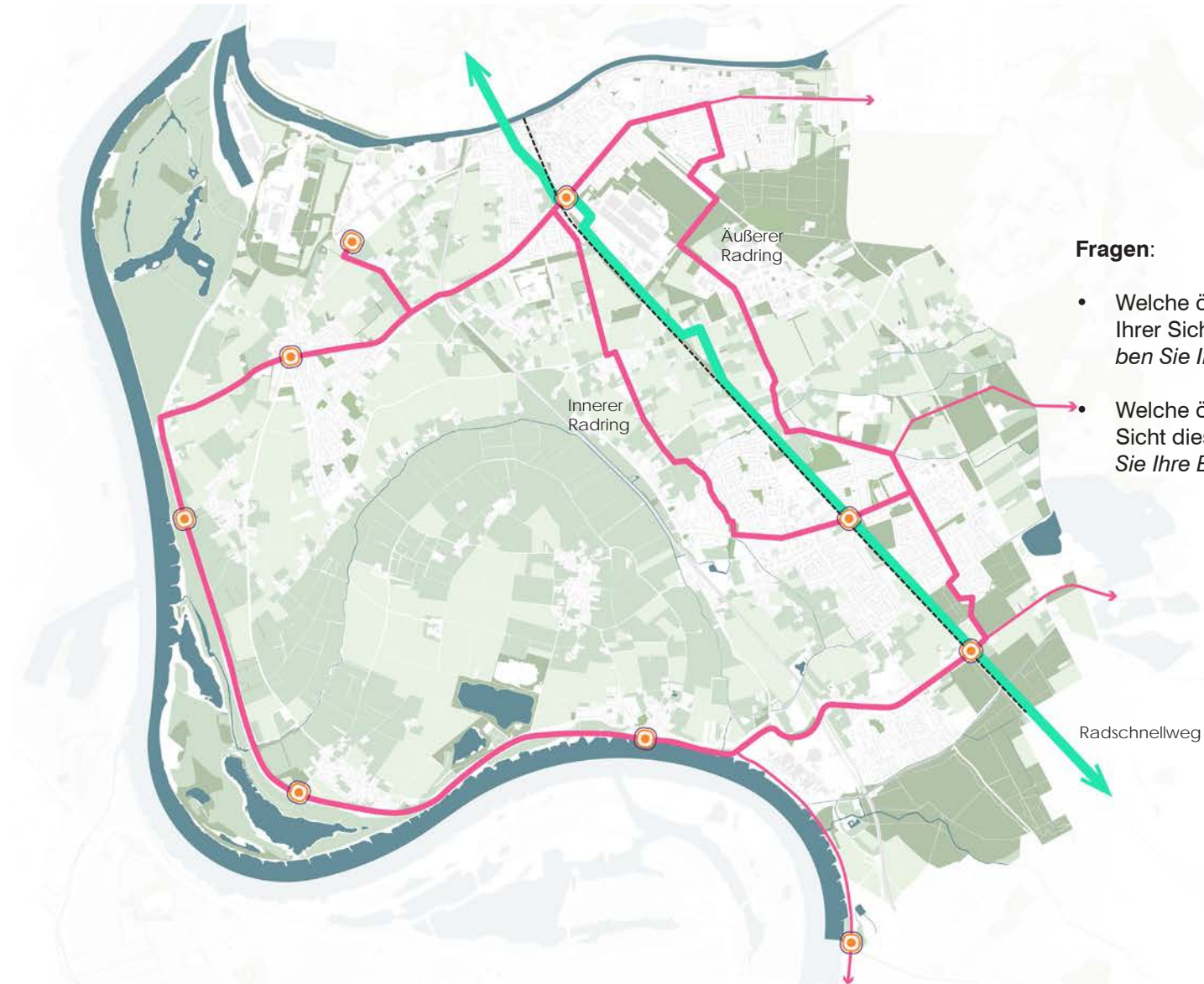


**Landwirtschaftliche Flächen sichern**

**Dieses Handlungsfeld wird in der Arbeitsphase II nicht eigenständig bearbeitet.**

*> Bitte notieren Sie Ihre Anregungen an den anderen vier Arbeitsstationen.*

# BEISPIEL ARBEITSSTATION [ 4 STÜCK ]



**Fragen:**

- Welche örtlichen Bedingungen unterstützen aus Ihrer Sicht diese räumliche Grundidee? *Bitte schreiben Sie Ihre Einschätzung auf eine grüne Karteikarte*
- Welche örtlichen Bedingungen behindern aus Ihrer Sicht diese räumliche Grundidee? *Bitte schreiben Sie Ihre Einschätzung auf eine rote Karteikarte*

**Für wen:**  
Menschen

**Entwicklungsziele:**

- Regionale Mobilitätsachse für umweltfreundliche Nahmobilität schaffen
- Verbindung der einzelnen Stadtteile untereinander durch umweltfreundlichen Nahmobilitätsring schaffen
- Alltagstrassen in den Zwischenräumen entwickeln

# PAUSE

# ZUSAMMENFASSUNG DER ERGEBNISSE IM PLENUM

# AUSBLICK UND VERABSCHIEDUNG



**Herzlichen Dank für  
Ihre Mitwirkung!**