

## > Vorsorgen

Wie viele Lebensmittel sollten Sie bevorraten? Was ist wichtig? Was benötigen Sie bei einem Stromausfall oder einer Gasmangellage?

Wichtig ist, dass Sie im Notfall Ruhe bewahren und überlegt handeln! Kümmern Sie sich dennoch bitte rechtzeitig und eigenverantwortlich um entsprechende **Vorbereitungen und Vorräte!**

### **Checkliste Lebensmittelvorrat**

(Beispielvorrat für eine Person für 10 Tage)

- 20 l Getränke
- 3,5 kg Getreideprodukte wie Brot, Kartoffeln, Nudeln, Reis
- 4 kg Gemüse, Pilze, Hülsenfrüchte
- 2,5 kg Obst, Nüsse
- 2,6 kg Milch, Milchprodukte
- 1,5 kg Fisch, Fleisch, Eier oder Volleipulver
- 350g Fette, Öle
- Alles andere nach Bedarf

#### **Außerdem wichtig:**

- Bargeld
- Hausapotheke + Erste-Hilfe-Kasten
- Hygieneartikel
- Kerzen + Streichhölzer
- Batterien
- Campingkocher + Brennpaste
- ggf. Versorgung für Haustiere (Futter + Wasser)
- warme Kleidung, Decken, Schlafsäcke

Weitere Informationen finden Sie auf der Homepage des Bundesamtes für Bevölkerungsschutz und Katastrophenhilfe unter [www.bbk.bund.de](http://www.bbk.bund.de).

## > Information und Warnsysteme

### Wie bekomme ich aktuelle Informationen?

- Radio (batterie- oder solarbetrieben)
- Autoradio
- ggf. (mobile) Lautsprecherdurchsagen
- ggf. aktuelle Handzettel oder Flyer

### Warnsysteme für die Bevölkerung

#### **Mobiles Warnsystem (MoWaS)**

Informationen und Warnungen können darüber von öffentlichen Stellen an verschiedene Apps (z. B. NINA) gesendet werden.

#### **Sirenenwarnsystem**

Die Stadt Voerde und die Feuerwehr arbeiten mit einem mobilen Warnsystem bzw. Warnfahrzeugen, die im Stadtgebiet zum Einsatz kommen.

## KONTAKT

### **Stadt Voerde**

#### **E-Mail**

[info@voerde.de](mailto:info@voerde.de)

#### **Herausgeber**

Stadt Voerde (Niederrhein)

Der Bürgermeister

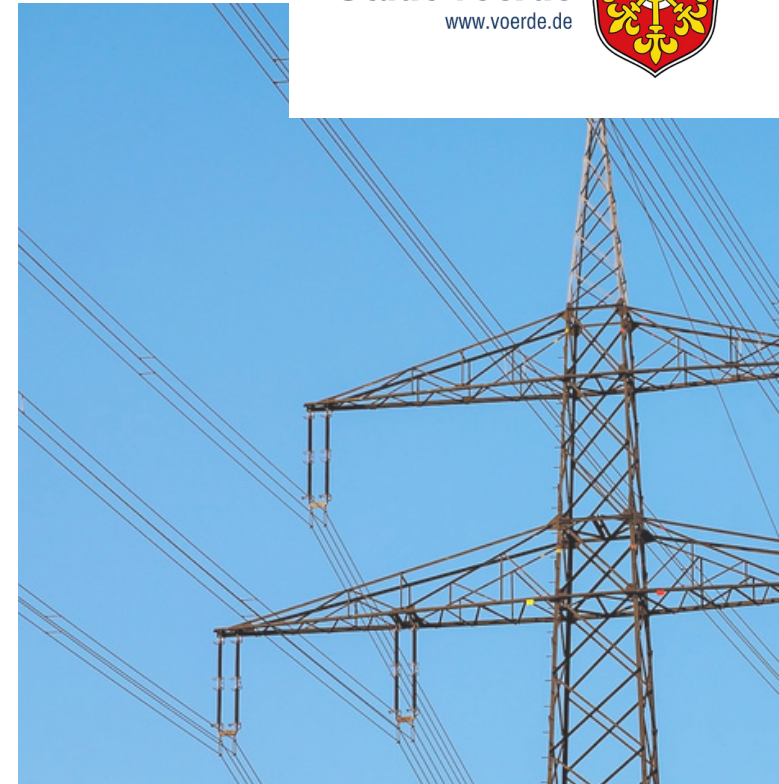
Rathausplatz 20

46562 Voerde



**Stadt Voerde**

[www.vuerdo.de](http://www.vuerdo.de)



# Notfallvorsorge in Voerde

INFOBROSCHÜRE

# Was ist ein Blackout?

Ein Versorgungszusammenbruch, auch „Blackout“ genannt, ist ein **großflächiger Stromausfall**. Regionale Ausfälle können häufig nach Stunden behoben werden, überregionale Ausfälle hingegen erst nach einigen Tagen. Speziell lokale Ausfälle können dann auftreten, wenn vermehrt Heizlüfter eingesetzt werden, um vermeintlich Gas einzusparen. Dies überlastet aber nicht nur das Stromnetz, es ist auch teurer als das Heizen mit Gas. Davon zu unterscheiden sind kurzzeitige technische Störungen in der Stromversorgung.

## Wie erkenne ich einen Blackout?

- Ist die Stromversorgung nur in meinem Haus oder auch in meiner Umgebung unterbrochen?
- Funktionieren Telefon, Radio und Internet noch?

# Notfall-Infopunkte

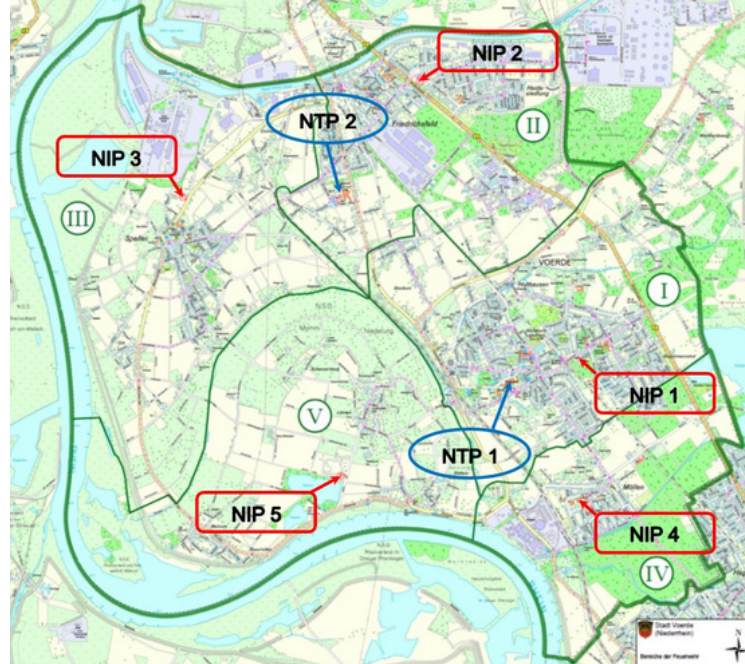
**NIP**

Im Krisenfall, wie beispielsweise einem länger andauernden Stromausfall, richtet die Stadt Voerde sogenannte **Notfall-Infopunkte (NIP)** ein. Die Notfall-Infopunkte werden bei längerem Stromausfall oder bei Totalausfall der Telefonnetze durch Rettungskräfte der Feuerwehren besetzt. Sie nehmen Ihre Notfall-Meldungen entgegen und übermitteln sie per Funk an die Kreisleitstelle, damit die benötigten Einsatzkräfte zu Ihnen entsandt werden können.



## Die Notfall-Infopunkte bieten:

- Übermittlung von Notrufen
- Informationen über die aktuelle Lage
- Erste-Hilfe-Maßnahmen
- Lademöglichkeiten für medizinische Geräte



## Notfall-Infopunkte in Voerde:

### NIP 1

**Feuerwerrgerätehaus Voerde**  
Bahnhofstraße 124, 46562 Voerde

### NIP 2

**Feuerwerrgerätehaus Friedrichsfeld**  
Hugo-Mueller-Straße 2f, 46562 Voerde

### NIP 3

**Feuerwerrgerätehaus Spellen**  
Weseler Straße 41, 46562 Voerde

### NIP 4

**Feuerwerrgerätehaus Möllen**  
Auf dem Bündler 23, 46562 Voerde

### NIP 5

**Feuerwerrgerätehaus Löhnen**  
Hohe Straße 6, 46562 Voerde

# Notfall-Treffpunkte

**NTP**

In den **Notfall-Treffpunkten (NTP)** können betroffene Bürgerinnen und Bürger Schutz finden, falls die Strom- oder Gasversorgung ausgefallen ist. Auch können die Menschen dort mit dem dringend Nötigsten versorgt werden und z. B. Babynahrung zubereiten. Außerdem werden dort sogenannte „Wärmeräume“ eingerichtet, falls die Heizung im eigenen Haus oder der eigenen Wohnung über einen längeren Zeitraum ausfällt. Die Stadt Voerde hat im Stadtgebiet zwei Notfall-Treffpunkte definiert, die bei den Szenarien Stromausfall oder Gasmangellage eingerichtet werden.

## Notfall-Treffpunkte in Voerde:



**Comenius-Gesamtschule Voerde (NTP 1)**  
Allee 1, 46562 Voerde



**Gymnasium Voerde (NTP 2)**  
Am Hallenbad 33, 46562 Voerde