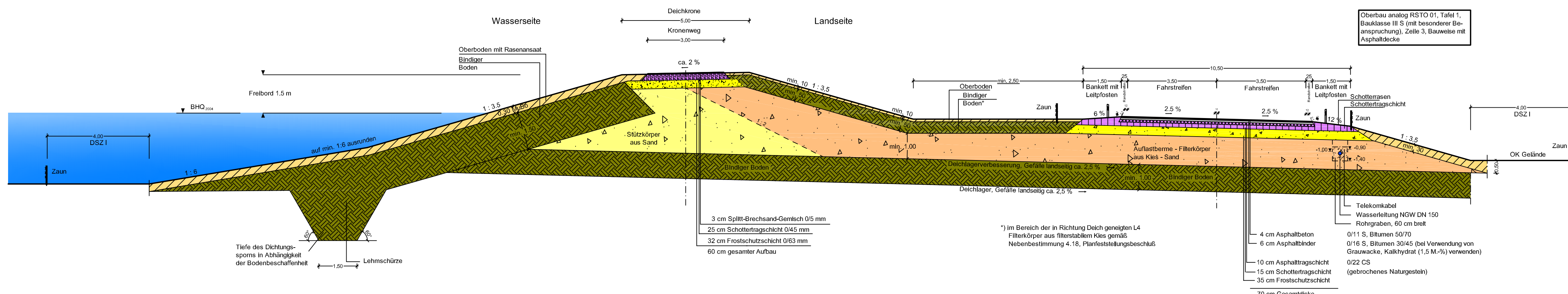


Regelquerschnitt Banndeich Station von 2+180 bis 3+577,80 km Station von 0+000 bis 1+400 km

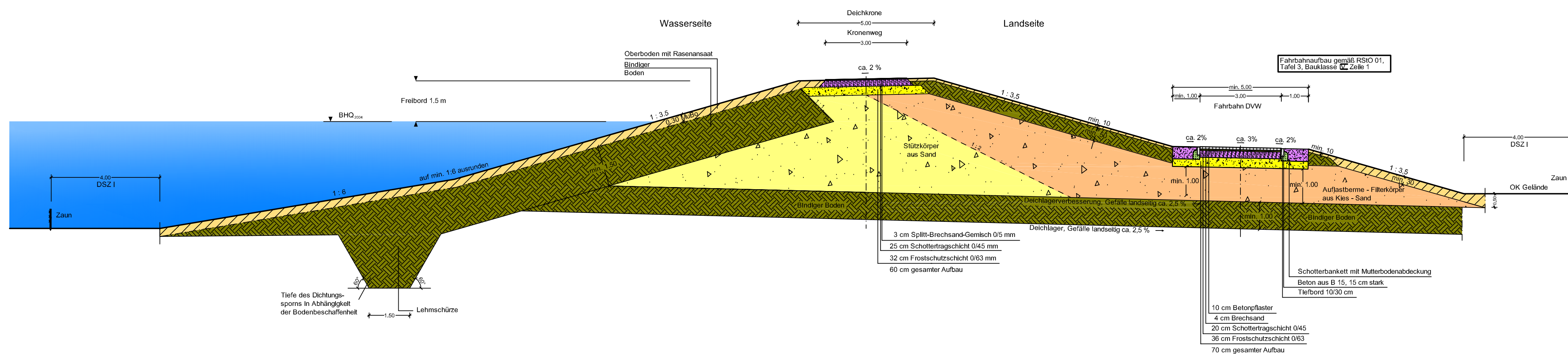
RQ 10,5 - Straßenquerschnitt L4



Legende:

Station	Stationierung E + G
Station	Stationierung AF

Regelquerschnitt Banndeich Station von 3+577,80 bis 5+000 km Station von 1+400 bis 2+829,57 km



Bezirksregierung
Düsseldorf Dezernat 54.4
Zugestimmt am

Deichverband Mehrum
Der Deichgraf
Deichverband Mehrum
Voerde, im April 2010

Entwurfsverfasser
GEWECHE UND PARTNER
Beratende Ingenieure GmbH
53797 Lohmar, Im Pesch 79

d			
c			
b			
a	Me	08.04.2010	innerer Deichquerschnitt gemäß Arbeitsbesprechung vom 24.03.2010
Index	Name	Datum	Art der Änderung

Ausführungsplanung

GEWECHE UND PARTNER
Beratende Ingenieure GmbH
Im Pesch 79 · 53797 Lohmar · Tel.: 02246/9211-0 Fax: 02246/9211-88
Isselburger Str. 7 · 46459 Rees · Tel.: 02850/93010 Fax: 02850/93012

Auftraggeber:	Deichverband Mehrum	bearb.:	16.02.2009 SD
Benennung:	Deichsanierung "Mehrums Rhein-km ca. 801,0-805,7 r.U. Regelquerschnitte Banndeich mit landseitiger "L4" + "DVW"	gepr.:	
		Maßstab:	1:100
		Zeichnungs-Nr.:	374/008-397A-09-1