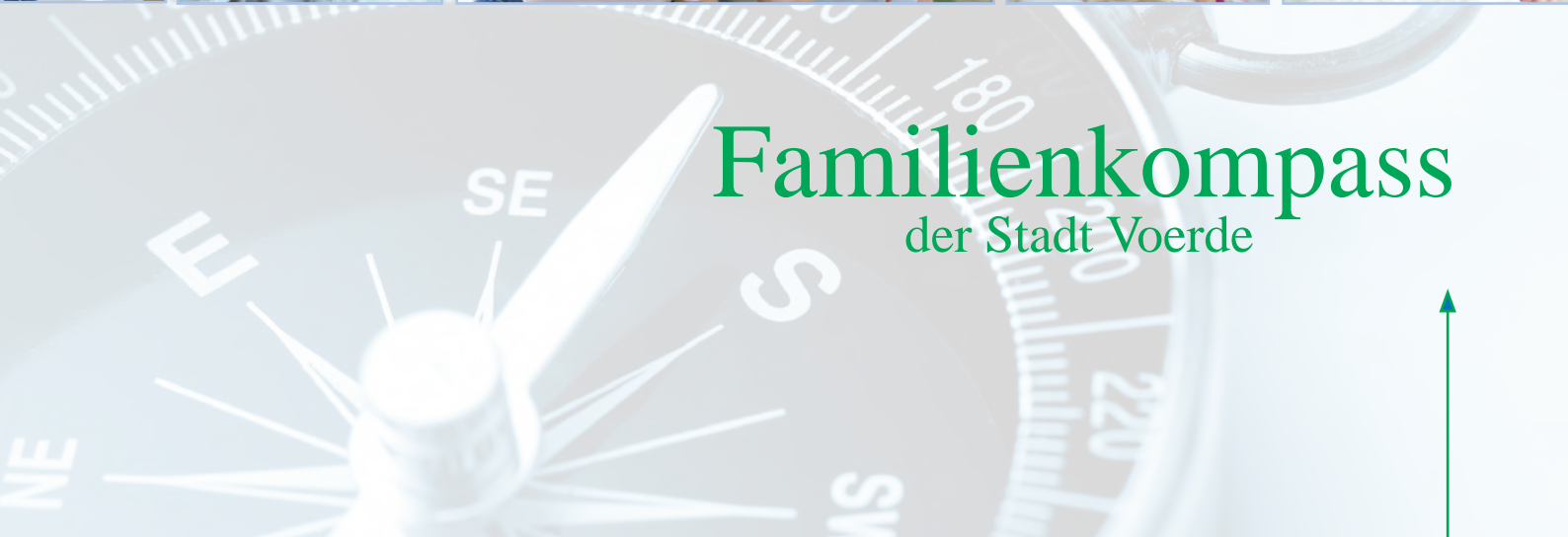




Familienkompass

der Stadt Voerde





Besuchen Sie uns auch
mobil im Internet



Herausgeber

Stadt Voerde (Niederrhein)
Der Bürgermeister
Rathausplatz 20
46562 Voerde

© Stadt Voerde, 2009
5. Auflage 2020

Druck

Heinrich Matten GmbH & Co. KG
Druckerei · Bürobedarf
Bülowsstraße 5+19i
46562 Voerde

Vorwort des Bürgermeisters



Dirk Haarmann

Dirk Haarmann

Liebe Bürgerinnen und Bürger, liebe Eltern!

In Ihrer Rolle und Verantwortung für Ihre Kinder sind Sie bemüht, Ihrem eigenen erzieherischen Anspruch gerecht zu werden und Ihren Kindern beste Entwicklungsbedingungen zu verschaffen. Dazu sind Sie auch auf ein gutes Angebot Ihrer Stadt angewiesen.

Ich betrachte es als eine der wichtigsten städtischen Aufgaben, Ihnen dafür breit gefächerte und Ihren individuellen Bedürfnissen gerecht werdende Angebote zu machen.

Zur bestmöglichen Versorgung und zum Schutz unserer Kinder steht Ihnen ein umfangreiches Netzwerk von Beratungs- und Unterstützungsangeboten der Stadt Voerde und unserer Partner in der Jugendhilfe zur Verfügung.

Ich bin sehr erfreut, dass ich Ihnen dank der Unterstützung vieler solcher Partner den aktualisierten „**Voerder Familienkompass**“ vorstellen kann.

Dieser Familienkompass soll Ihnen eine Übersicht über das Angebotspektrum, die Ansprechpartnerinnen und Ansprechpartner und die Kontaktmöglichkeiten der einzelnen Institutionen geben.

Ob Sie auf der Suche nach einem Betreuungsangebot für Ihre Kinder sind, sich über Freizeitmöglichkeiten für Kinder und Jugendliche informieren wollen oder Beratung und Unterstützung in schwierigen Lebenslagen benötigen, im „**Voerder Familienkompass**“ finden Sie sicher das passende Angebot und die entsprechenden Kontaktadressen.

Sofern Sie das Gesuchte hier nicht finden sollten, können Sie sich selbstverständlich an die Mitarbeiterinnen und Mitarbeiter des Fachbereichs Soziales und Jugend wenden. Sie stehen Ihnen gerne beratend zur Seite.

Inhaltsverzeichnis

Vorwort des Bürgermeisters

Die Stadt Voerde stellt sich mit ihren Dienstleistungen für Familien vor

Fachdienst Jugend, Fachdienst Soziales	1
Beratung in Fragen zur Erziehung, Krisen Konflikte	2
Soziale Dienste	3
Kinder- und Jugendschutz, Kinderschutzfachkräfte	3
Gewinnung, Begleitung und Qualifizierung von Pflegeeltern	4
Adoptionen	4
Amts Vormundschaften	4
Beistandschaften	5
Jugendhilfe in Strafverfahren	5
Päd. Planung von Spielplätzen, Jugendschutz und Offene Jugendarbeit	6
Kinderferientage	6
Kinderferienerholungs- und Jugendfreizeitmaßnahmen, JULEICA, ...	6
Voerder Elternservice	7
Der Babybegrüßungsbesuch	8
Gewinnung, Begleitung und Qualifizierung von Tagespflegepersonen, Vermittlung von Kindertagespflege	8
Fachberatung für Kindertageseinrichtung, Vermittlung von Kindergartenplätzen	8
Elternbeiträge für Kindertageseinrichtungen	9
Elternbeiträge für Kindertagespflege	9
Essensgeld für Kindertageseinrichtungen	9
Wirtschaftliche Jugendhilfe	10
Jugendhilfe und Sozialplanung	10
Jobcenter, Geschäftsstelle Voerde	11
Unterhaltsvorschuss, Wirtschaftliche Sozialhilfe nach dem SGB XII	12
Wohngeld, Wohnungswesen, Obdachlosenangelegenheiten	13
Pflegeberatung, Rentenberatung	14

Flüchtlingsangelegenheiten Sachbearbeitung	14
Flüchtlingsangelegenheiten Sozialpädagogische Begleitung	14
Bürgerbüro	15
Kindertagesbetreuung	
Kinderbetreuung in der Kindertagespflege	16
Kinderbetreuung in der Großtagespflegestelle	17
Kinderbetreuung in Kindertageseinrichtungen	17
Kindertageseinrichtungen in Voerde - Mitte, Möllen, Friedrichsfeld und Spellen	18 -19
Familienzentren	20
Einrichtungen der Offenen Jugendarbeit	21
Beratungsstellen	
Familienkasse Nordrhein-Westfalen Nord, Standort Wesel	22
Kindergeld, Kindergeldzuschlag	22
Elterngeld	23
AWO Beratungsstelle für Schwangerschaft und Schwangerschaftskonflikte, Familienplanung, Sexualität und Partnerschaft	24
Diakonisches Werk Dinslaken, Beratungsstelle für Familienplanung, Sexualität und Schwangerschaftskonflikte	24
Sozialdienst katholischer Frauen e.V., Schwangerschaftsberatung, Familienfördernde Dienste	25
Diakonisches Werk Wesel, Betreuungen, Fachberatung, Ev. Beratungsstelle für Ehe-, Familien- und Lebensfragen	26
Diakonisches Werk Dinslaken, Soziale Beratung	27
KadeDi, Kaufhaus der Diakonie, Kaufhaus mit Beratungsangebot	28
Gemeinwesenhaus Möllen des Caritasverbandes, Sozialberatung	29
Kath. Beratungsstelle für Ehe-, Familien- und Lebenshilfen	29
Ambulante Jugendhilfe des Caritasverbandes	30
Beratungsdienste des Caritasverbandes in der Gemeinweseneinrichtung Düppelpunkt,	30
Sozialberatung, Fachdienst für Integration und Migration	
Kurberatungsstelle des Caritasverbandes	30
Erziehungs-, Jugend- und Familienberatungsstelle in Wesel	31
Erziehungsberatungsstelle in Dinslaken	32

Der Kinderschutzbund Dinslaken – Voerde e.V.	33
Der Kinderschutzbund Ortsverband Wesel e.V.	34
KoKoBe Dinslaken und Voerde	34
Offene Hilfen der Lebenshilfe Dinslaken e.V.	35
AWO Frauenberatungsstelle Wesel	36
AWO Anlaufstelle gegen sexuelle Gewalt in Dinslaken	36
Diakonisches Werk, Drogenberatung Dinslaken	37
Information und Hilfe in Drogenfragen e.V., Wesel	38
AWO Beratungsstelle für Wohnungslose, Dinslaken	38
Caritas Wesel, Beratung für Menschen in bes. sozialen Schwierigkeiten, Wohnungslose	38
Hilfe für psychisch kranke Menschen	
Sozialpsychiatrischer Dienst Kreis Wesel, einschließlich Suchtberatung	39
Sozialpsychiatrisches Zentrum Spix e.V., Wesel	40
Sozialpsychiatrisches Zentrum im Edith – Stein – Haus, Dinslaken	41
Ambulant betreutes Wohnen für psychisch Kranke und geistig behinderte Menschen im Kreis Wesel	41
Diagnose, Behandlung & Therapie für Kinder und Jugendliche	
Klinik für Kinder- und Jugendmedizin Marienhospital Wesel	42
Sozialpädiatrisches Zentrum (SPZ) Wesel	ambulante Spezialdiagnostik 42
Kinder- und Jugendpsychiatrie, Psychosomatik und Psychotherapie in Wesel	Tagesklinik 43
Interdisziplinäre Frühförderstelle Wesel IFF	Frühförderung und Erziehungsberatung 44
Sozialpädiatrisches Zentrum (SPZ) am St. Vinzenz- Hospital Dinslaken	ambulante Spezialdiagnostik 44
Frühförderstelle Dinslaken	Frühförderung und Erziehungsberatung 45
Albert Schweitzer Einrichtungen für Behinderte gGmbH	45
Logopädie, Sprach und Stimmtherapie	
Logopädin: Jutta Franz-Paul	Logopädie und Lerntherapie 46
Sprachtherapie: Verena Gräser	Logopädie 46
Logopädin: Melanie Herting	Logopädie 46
Ergotherapie: Sascha Garwermann, Spellen	Ergotherapie 47

Ergotherapie: Sascha Garwermann, Möllen	Ergotherapie	47
Ergotherapie: Birgit Rakowski, Voerde	Physio- u. Ergotherapie	48
Ergotherapie: Birgit Rakowski, Friedrichsfeld	Physio- u. Ergotherapie	48
Physiotherapie und Ergotherapie van den Berg und van Vegchel	Physio- u. Ergotherapie	49
Vitalis Gesundheitszentrum, Holl, Physio und Ergotherapie, Friedrichsfeld	Physio- u. Ergotherapie	49
Therapiezentrum Ralph Koskamp	Physiotherapie	49
Hilfe in besonderen Lebenslagen		
AWO Startchancen, Beratung und Unterstützung für werdene Mütter und Kindern bis 3 Jahren		50
AWO Familienhebamme, Hilfestellung in der Schwangerschaft bis zum 1. Lebensjahr		50
Frühe Hilfen im Sozialdienst katholischer Frauen e.V. in Wesel	Wiegen und Messen in Voerde	51
Mobile – für Mütter bis 25 Jahren	Treffpunkt für junge Mütter	51
Weidenkorb	Förderung und Unterstützung von Kindern zwischen 0-3 Jahre	52
Wellcome	Praktische Hilfe nach der Geburt	53
Frauenhaus Dinslaken		53
Freizeit & Weiterbildung		
Evangelische Familienberatungsstätte Voerde	Kurse und Veranstaltungen	54
Katholisches Bildungsforum Wesel	Kurse und Veranstaltungen	54
Lotte-Lemke-Familienbildungsstätte der AWO Wesel	Kurse und Veranstaltungen	55
Jugendrotkreuz Voerde und Friedrichsfeld	Kindgerechte Erste Hilfe, Brandschutzerziehung	56
Volkshochschule (VHS) - Zweckverband Dinslaken-Voerde-Hünxe		57
Musikschule Voerde e.V.		58
Büchereien in Friedrichsfeld, Möllen und Spellen		59
Gütesiegel Kinderschutz in Voerder Vereinen		60
Vereine der Stadt Voerde		
SV 08/29 Friedrichsfeld		61
Deutsche Lebens-Rettungs-Gesellschaft e. V. (DLRG)		61
SV Spellen 1920 e. V.		62
TV Voerde 1920 e. V.		62

1. Voerder Tanzsportclub Rot-Weiß 1987 e. V.		63
Spielverein Glückauf Möllen		63
BSV Möllen 1864 e. V.		64
Yesilyurt-Sport-Verein Möllen e. V.		64
Gesundheitswesen		
Gynäkologen		
Frau Dr. Reinelt	Fachärztin für Gynäkologie und Geburtshilfe	65
Herr Sudowe	Facharzt für Frauenheilkunde und Geburtshilfe	65
Frau Dr. Stumpe-Wolters	Fachärztin für Frauenheilkunde und Geburtshilfe	65
Frau Dr. med. Windheuser	Fachärztin für Frauenheilkunde und Geburtshilfe	66
Aufgaben der Hebammen	Vor, während und nach der Geburt	66
Svetlana Men	Hebamme	67
Claudia Schmelt	Hebamme	67
Silke Lehr	Stillberatung und Stillambulanz	68
Kinderärzte		
Dr. med. Pflänzel-Brandt	Kinderarzt	68
Dr. med. Zurawski	Kinderarzt im Medizinischen Versorgungszentrum Voerde in Dinslaken und Wesel	68
Krankenhäuser		
Hilfe und Beratung		69
Notfalltelefonnummern		
Familienkarte Kreis Wesel		
		71

Die Stadt Voerde stellt sich mit ihren Dienstleistungen für Familien vor

Fachdienst Jugend (Jugendamt)

Das Aufgabenspektrum des Fachdienstes Jugend wird im Kinder- und Jugendhilfegesetz (SGB VIII) definiert.

Demnach sollen

- alle jungen Menschen in ihrer individuellen und sozialen Entwicklung gefördert,
- vor Gefahren für ihr Wohl geschützt und
- positive Lebensbedingungen für sie geschaffen und erhalten werden.

Auch Eltern und andere Erziehungsberechtigte haben bei der Erziehung von Kindern Anspruch auf Beratung und Unterstützung. Kinder und Jugendliche können diese Dienstleistungen jedoch auch selbstständig in Anspruch nehmen.

Fachdienst Soziales

Der Fachdienst Soziales bietet ebenfalls viele Dienstleistungen in Kinder- und Jugendhilfeargelegenheiten an.

Darüber berät und begleitet er in Fragestellungen zur

- Sicherung des Lebensunterhaltes
- Rund um das Thema Wohngeld, sowie im Bereich der Pflege- und Rentenberatung.

Weitere Informationen entnehmen Sie bitte den nachfolgenden Detailbeschreibungen zu den Arbeitsbereichen.

Herr Heller
Fachbereichsleiter
Soziales und Jugend
Fachdienstleiter
Kindertagesbetreuung

Tel.: 02855 - 80 - 248

Zimmer: 13

E-Mail: andre.heller@voerde.de

Herr Kropp-Hoffmann
Fachdienstleiter Jugend und
Verwaltungsangelegenheiten

Tel.: 02855 - 80 - 546

Zimmer: 335

E-Mail: martin.kropp-hoffmann@voerde.de

Herr Freynik
Fachdienstleiter Soziale Dienste

Tel.: 02855 - 80 - 553

Zimmer: 326

E-Mail: manuel.freynik@voerde.de

Herr Kirchner
Fachdienstleiter Soziales

Tel.: 02855 - 80 - 261

Zimmer: 15

E-Mail: rainer.kirchner@voerde.de

Der Fachdienst Jugend stellt sich vor

Beratung in Fragen zur Erziehung, Krisen, Konflikte

Wir sind Ansprechpartner in Erziehungsfragen.

- Wir hören Ihnen zu.
- Wir nehmen uns Zeit für die Beratung.
- Wir gewährleisten Vertraulichkeit.

Benötigen Sie darüber hinaus intensive Unterstützung und Begleitung im Alltag, suchen wir gemeinsam mit Ihnen nach einer für Sie passenden Jugendhilfemaßnahme, die das Kinder- und Jugendhilfegesetz vorsieht.

Sie haben sich getrennt?

Bei Konflikten in einer Trennungs- und Scheidungssituation versuchen wir, gemeinsam mit Ihnen als Eltern und Ihren Kindern eine Klärung in allen Fragen des Sorge- und Umgangsrechts herbeizuführen.

Wir unterstützen Eltern bei der Entwicklung einvernehmlicher Lösungen und Konzepte, die es Ihnen auch weiterhin ermöglichen, Ihre Elternverantwortung gemeinsam wahrzunehmen.

Sollte eine einvernehmliche Lösung des Konfliktes nicht möglich sein und Sie eine Regelung des Umgangs- und Sorgerechts beim Familiengericht beantragen, erstellen wir nach Gesprächen mit Ihnen einen Bericht für das Familiengericht.

Schutz von Kindern und Jugendlichen

Den Schutz von Kindern und Jugendlichen sicherzustellen, gehört auch zu den maßgeblichen Aufgaben des Sozialen Dienstes.

Eingehende Informationen werden von uns umfassend geprüft und wir nehmen eine Risikoeinschätzung zur der konkreten Gefährdung eines Kindes oder Jugendlichen vor.

Bei Bedarf bieten wir konkrete und an der individuellen Situation orientierte Hilfen an, um die Gefährdung des Kindes oder des Jugendlichen abzuwenden.

Je eher Sie unsere Beratungs-, Vermittlungs- und Betreuungsangebote nutzen, desto wirksamer und erfolgsversprechender kann die Hilfe sein.

Soziale Dienste

Der Allgemeine Soziale Dienst steht Ihnen in folgenden Situationen zur Verfügung:

- Trennungs- und Scheidungsberatung
- Beratung von Mutter und Vater in Fragen des Umgangs
- Erstellen von Berichten bei familiengerichtlichen Verfahren
- Beratung in Erziehungsfragen
- Schutz von Kindern und Jugendlichen
- Vermittlung von Hilfen zur Erziehung und Eingliederungshilfen für seelisch behinderte Kinder und Jugendliche
- Vermittlung von Frühen Hilfen

Die Zuständigkeit ist auf Betreuungsteams verteilt und nach Straßen und Buchstaben aufgeteilt.

Sie finden die Aufteilung unter:
<https://www.voerde.de/de/verwaltung/soziale-dienste/>



Fachdienst Soziale Dienste

E-Mail: soziale-dienste@voerde.de

Kinder- und Jugendschutz/ Kinderschutzfachkräfte

Das Bundeskinderschutzgesetz ist am 01. Januar 2012 in Kraft getreten. Seitdem haben alle Personen, die in beruflichem Kontakt zu Kindern und Jugendlichen stehen, bei der Einschätzung einer Kindeswohlgefährdung im Einzelfall einen Anspruch auf Beratung durch eine insoweit erfahrene Fachkraft. Der Aufgabenbereich richtet sich nach §§ 8a Abs. 4, 8b Abs. 1 SGB VIII und § 4 KKG. Die Kontaktaufnahme kann auch anonym erfolgen.

Ansprechpartnerinnen:

Frau Weiß

Tel.: 02855 – 80 – 342

Zimmer: 220

E-Mail: astrid.weiss@voerde.de

Frau Wißenberg

Tel.: 02855 – 80 – 564

Zimmer: 220

E-Mail: svenja.wissenberg@voerde.de

Gewinnung, Begleitung und Qualifizierung von Pflegeeltern

Ansprechpartnerinnen:

Frau Giesen

Tel.: 02855 - 80 - 534

Zimmer: 337

E-Mail: monika.giesen@
voerde.de

Frau Drescher

Tel.: 02855 - 80 - 535

Zimmer: 337

E-Mail: susanne.drescher@
voerde.de

Frau Goßen

Tel.: 02855 - 80 - 534

Zimmer: 337

E-Mail: astrid.gossen@
voerde.de

Adoptionen

Aufgaben:

- Beratung und Überprüfung von Bewerbern
- Begleitung in Adoptionsverfahren

Ansprechpartner:

Herr Hesse

Tel.: 02855 - 80 - 552

Zimmer: 331

E-Mail: winfried.hesse@
voerde.de

Amtsvormundschaften

Aufgaben:

- Wahrnehmung von Pflegschaften und Vormundschaften für minderjährige Kinder

Ansprechpartnerinnen:

Frau Jakobs

Tel.: 02855 - 80 - 554

Zimmer: 330

E-Mail: carmen.jakobs@
voerde.de

Frau Wynen

Tel.: 02855 - 80 - 541

Zimmer: 330

E-Mail: christel.wynen@
voerde.de

Beistandschaften

Aufgaben:

- Beratung, Unterstützung und Prozessvertretung bei der Feststellung der Vaterschaft und Geltendmachung von Unterhaltsansprüchen Minderjähriger und junger Volljähriger
- Beurkundung der Vaterschafts- und Sorgereklärungen vor oder nach der Geburt, wenn die Eltern nicht verheiratet sind
- Beurkundung von Unterhaltsverpflichtungen

Ansprechpartnerinnen:
Frau Berger

Tel.: 02855 - 80 - 538

Zimmer: 201

E-Mail: anke.berger@voerde.de

Frau Wirth

Tel.: 02855 - 80 - 584

Zimmer: 201

E-Mail: jessica.wirth@voerde.de

Es wird um
Terminvereinbarung
gebeten

Jugendhilfe in Strafverfahren

Aufgaben:

- Begleitung von Jugendlichen und jungen Erwachsenen im Alter von 14 - 21 Jahren in Strafverfahren, vor, während und nach der Verhandlung

Ansprechpartner:
Herr Hesse

Telefon: 02855 - 80 - 552

Zimmer: 331

E-Mail: winfried.hesse@voerde.de

**Pädagogische Planung
von Spielplätzen,
Jugendschutz
und Offene Jugendarbeit**

Ansprechpartner:
Herr Kropp-Hoffmann

Tel.: 02855 - 80 - 546

Zimmer: 335

E-Mail: martin.kropp-
hoffmann@voerde.de

Ansprechpartnerin:
Frau Weiß

Tel.: 02855 - 80 - 342

Zimmer: 220

E-Mail: astrid.weiss@
voerde.de

Kinderferientage

Aufgabe:

- Planung, Durchführung,
Organisation und
Abrechnung

Ansprechpartnerinnen:
Frau Rieger

Tel.: 02855 - 80 - 307

Zimmer: 332

E-Mail: jessica.rieger@
voerde.de

Frau Weiß

Tel.: 02855 - 80 - 342

Zimmer: 220

E-Mail: astrid.weiss@
voerde.de

**Kinderferienerholungs- und
Jugendfreizeitmaßnahmen,
JULEICA,
Betriebskostenzuschüsse**

Aufgabe:

- Gewährung von Zuschüssen
zu Kinderferienerholungs-
und Jugendfreizeitmaß-
nahmen für Bezieher von
Leistungen nach SGB II oder
SGBXII
- Antragsbearbeitung
JULEICA
- Gewährung von
Betriebskostenzuschüssen
zur offenen Jugendarbeit

Ansprechpartnerin:
Frau Rieger

Tel.: 02855 - 80 - 307

Zimmer: 332

E-Mail: jessica.rieger@
voerde.de

Ein Angebot für alle Eltern in Voerde

Weil die Aufgaben und Anforderungen des Elternseins mitunter nicht immer ganz einfach zu erfüllen sind, haben Eltern und andere Erziehungsberechtigte einen Anspruch auf Beratung und Unterstützung.

Um Ihnen diese unkompliziert, fachkundig und bedarfsgerecht anbieten zu können, hat der Fachdienst Jugend den Voerder Elternservice initiiert.

Ihre Ansprechpartnerinnen stehen Ihnen bei allen Fragen ab Beginn der Schwangerschaft rund um das Leben mit Kindern in Voerde zur Seite. Sie kennen die Angebote in Ihrem Wohnort und vermitteln auf Wunsch weitere Ansprechpartner/-innen zu allen Themen rund ums Kinder- und

Familienleben unter anderem in Bezug auf:

- Erziehungsfragen
- Früherkennungsuntersuchungen
- Angebote des Fachbereiches Soziales und Jugend
- Kinderbetreuungsmöglichkeiten in Voerde
- Beratungsstellen
- Kurse der Familienbildung
- Freizeit- und Sportangebote
- Eltern- und Kindergeld
- und vieles mehr

Weitere Informationen können über <http://www.voerde.de/de/dienstleistungen/elternservice> heruntergeladen werden.

Ansprechpartnerinnen: Frau Miks

Tel.: 02855 - 80 - 551

Zimmer: 220

E-Mail: beate.miks@voerde.de

Frau Weiß

Tel.: 02855 - 80 - 342

Zimmer: 220

E-Mail: astrid.weiss@voerde.de

Frau Wißenberg

Tel.: 02855 - 80 - 564

Zimmer: 220

E-Mail: svenja.wissenberg@voerde.de

Voerder Elternservice

E-Mail: elternservice@voerde.de

Der Babybegrüßungsbesuch

Einige Wochen nach der Entbindung erhalten Sie ein Anschreiben des Bürgermeisters, der Ihnen zu Ihrem Nachwuchs gratuliert und den Besuch seiner Mitarbeiterin ankündigt.

Sofern Sie es wünschen, kommt Frau Miks zu Besuch und bringt ein Begrüßungspaket mit Geschenken und Broschüren mit. Im persönlichen Gespräch können Sie in aller Ruhe Ihre Fragen stellen.

Ansprechpartnerin: Frau Miks

Tel.: 02855 - 80 - 551
Zimmer: 220
E-Mail: beate.miks@voerde.de

Gewinnung, Begleitung und Qualifizierung von Tagespflegepersonen, Vermittlung von Kinder- tagespflege

Aufgabe:

- Fachberatung von Tagespflegepersonen
- Vermittlung von Plätzen in der Kindertagespflege

Weitere Informationen zur Kindertagespflege erhalten Sie auf den Seiten 16 und 17.

Ansprechpartnerinnen: Frau Steinkamp

Tel.: 02855 - 80 - 560
Zimmer: 334
E-Mail: linda.steinkamp@voerde.de

Frau Pfau

Tel.: 02855 - 80 - 544
Zimmer: 334

Fachberatung für Kindertageseinrichtungen, Vermittlung von Kindergartenplätzen

Aufgabe:

- Fachberatung von Kindertageseinrichtungen
- Vermittlung von Kindergartenplätzen
- Bedarfsplanung

Ansprechpartnerin: Frau Wittenborn

Tel.: 02855 - 80 - 346
Zimmer: 336

Elternbeiträge für Kindertageseinrichtungen

Aufgabe:
Festsetzung und Erhebung
der Elternbeiträge für den
Besuch einer Kindertages-
einrichtung

Ansprechpartnerin:
Frau Schäfer

Tel.: 02855 - 80 - 548

Zimmer: 132

E-Mail: silke.schaefer@
voerde.de

Elternbeiträge für Kindertagespflege

Aufgabe:
Festsetzung und Erhebung
der Elternbeiträge für den
Besuch in der Kindertages-
pflege

Ansprechpartnerin:
Frau Willam

Tel.: 02855 - 80 - 732

Zimmer: 202

E-Mail: ketmanee.willam@
voerde.de

Essensgeld für Kindertageseinrichtungen

Aufgabe:
Festsetzung und Erhebung
des Essensgeldes für die
städtischen Kindertagesein-
richtungen und des Vereins
„Pro Jugend e. V.“

Ansprechpartnerin:
Frau Savci

Tel.: 02855 - 80 - 540

Zimmer: 332

E-Mail: suzan.savci@
voerde.de

Wirtschaftliche Jugendhilfe

Aufgabe:

- Finanzierung von ambulanten Hilfen z. B. sozialpädagogische Familienhilfe, Familienpflege, Tagesgruppen
- Finanzierung von stationären Hilfen zur Erziehung, z. B. Heimunterbringung, Mutter-Kind- Einrichtungen, Wohngruppen
- Gewährung von Pflegegeld und Erstattung der Aufwendungen für die Tagespflege
- Heranziehung der Kostenbeitragspflichtigen

Ansprechpartner:
Herr Bömken

Tel.: 02855 - 80 - 549

Zimmer: 203

E-Mail: guido.boemken@voerde.de

Ansprechpartnerinnen:
Frau Willam

Tel.: 02855 - 80 - 732

Zimmer: 202

E-Mail: ketmanee.willam@voerde.de

Frau Uhl

Tel.: 02855 - 80 - 550

Zimmer: 202

E-Mail: theresa.uhl@voerde.de

Jugendhilfe und Sozialplanung

Aufgabe:

- Aufbereitung steuerungsrelevanter Daten aus den Bereichen Jugend- und Sozialhilfe
- Datenanalyse und Präsentation
- Erstellung von Fachplanungen
- Projektbegleitung Sozialraumplanung

Ansprechpartnerinnen:
Frau Potschinski

Tel.: 02855 - 80 - 561

Zimmer: 333

E-Mail: isabel.potschinski@voerde.de

Frau Scherüble

Tel.: 02855 - 80 - 242

Zimmer: 333

E-Mail: stephanie.scherueble@voerde.de

Jobcenter Kreis Wesel Geschäftsstelle Voerde

Das Jobcenter Kreis Wesel wird von der Agentur für Arbeit Wesel und dem Kreis Wesel getragen. Zur ortsnahen Versorgung der Bürgerinnen und Bürger mit allen Leistungen nach dem SGB II (u.a. Zahlung von Arbeitslosengeld II / Sozialgeld, Vermittlung und Qualifizierung von Leistungsempfängern nach dem SGB II, Leistungen für Bildung und Teilhabe) stehen in den einzelnen Kommunen Geschäftsstellen zur Verfügung.

Die für die Bürgerinnen und Bürger der Stadt Voerde zuständige Geschäftsstelle befindet sich in der vierten Etage des Rathauses Voerde.

Weitere wichtige Anlaufstellen im Rathaus

Abteilung Leistungsgewährung

- Arbeitslosengeld II
- Kosten für Unterkunft und Heizung

Sprechzeiten nur innerhalb der Öffnungszeiten nach vorheriger Terminvereinbarung:

Montag bis Freitag
08:00 Uhr - 12:00 Uhr

Telefonische Erreichbarkeit:
Montag bis Donnerstag
13:30 - 15:30 Uhr

Abteilung Markt & Integration

Für alle Personen der Stadt Voerde (über 25 Jahre)

- Arbeitsvermittlung ü25

Sprechzeiten nur innerhalb der Öffnungszeiten:
Termine nach Vereinbarung mit der jeweiligen Integrationskraft

Kundenbüro/Frontoffice:
Montag bis Donnerstag
08:00 - 12:00 Uhr
Freitag
08:00 - 11:30 Uhr

Telefon: 0281/2077200
Fax: 02855/3060-111

E-Mail: Jobcenter-Kreis-Wesel.
Voerde@jobcenter-ge.de
www.jobcenter-kreis-wesel.de

Der Fachbereich Soziales stellt sich vor

Unterhaltsvorschuss

Aufgabe:

- Antragsaufnahme und Bearbeitung
- Gewährung von Leistungen
- Heranziehung Unterhaltspflichtiger

Ansprechpartnerinnen:

Frau März

Tel.: 02855 - 80 - 542

Zimmer: 14

E-Mail: heike.maerz@voerde.de

Frau Staeck

Tel.: 02855 - 80 - 423

Zimmer: 14

E-Mail: barbara.staeck@voerde.de

Sprechzeiten:

Dienstag und Freitag

8:30 - 12:00 Uhr

Dienstag

14:00 - 16:00 Uhr

Wirtschaftliche Sozialhilfe nach dem SGB XII

Sozialhilfe können Bürger/-innen erhalten, die nicht erwerbsfähig sind und nicht in einer Bedarfsgemeinschaft mit einem Erwerbsfähigen leben. Dazu zählen Menschen, die wegen Krankheit oder Behinderung nicht mehr als drei Stunden/Tag arbeiten können.

Grundsicherung im Alter und bei Erwerbsminderung bekommen dauernd erwerbsunfähige Personen ab 18 Jahren und ältere Personen ab 65 Jahren. Die Mitarbeiter/innen des Fachdienstes Soziales sind zu folgenden Zeiten erreichbar:

Sprechzeiten:

Montag, Dienstag, Freitag

08:30 - 12:00 Uhr

Dienstag

14:00 - 16:00 Uhr

Um Terminvereinbarung wird gebeten

Die Zuständigkeit ist auf Betreuungsteams verteilt und nach Buchstaben aufgeteilt.

Weitere Informationen finden Sie unter:

<http://www.voerde.de/de/dienstleistungen/sozialhilfe/>



Fachdienst Soziales

E-Mail: sozialamt@voerde.de

Wohngeld

Wohngeld ist ein staatlicher Zuschuss zu den Kosten für Wohnraum. Dieser Zuschuss wird entweder als Mietzuschuss für Mieter/-innen einer Wohnung oder als Lastenzuschuss für Eigentümer/-innen eines Hauses oder einer Wohnung gewährt. Er ist abhängig von der Zahl der Familienmitglieder, deren Einkommen und der regional unterschiedlichen Höhe der zuschussfähigen Miete oder Belastung. Das Wohngeld steht bei Vorliegen der Voraussetzungen auch Ausländern zu, die in Deutschland leben.

Weitere Informationen finden Sie unter www.voerde.de

→ Wohngeld

Wohngeldanträge können auch online gestellt werden.

Ansprechpartnerinnen:

Frau Mülitze

Tel.: 02855 - 80 - 240

Zimmer: 7

E-Mail: jasmin.mulitze@voerde.de

Frau Kalkstein

Tel.: 02855 - 80 - 244

Zimmer: 8

E-Mail: jutta.kalkstein@voerde.de

Wohngeldstelle

E-Mail: wohngeldstelle@voerde.de

Fax.: 02855/9690 – 240, -244

Wohnungswesen

- Mietspiegel
- Obdachlosenangelegenheiten
- Öffentlich geförderter Wohnungsbau
- Steuerbegünstigter Wohnungsbau
- Wohnberechtigungsscheine
- Wohnungsbindung / Zinssenkungsantrag

Ansprechpartner:

Herr Degenkolbe-Pieper

Tel.: 02855 - 80 - 231

Zimmer: 23

E-Mail: marvin.degenkolbe-pieper@voerde.de

Pflegeberatung

Ansprechpartnerin:

Frau Kalkstein

Tel.: 02855 - 80 - 244

Zimmer: 8

E-Mail: jutta.kalkstein@voerde.de

Rentenberatung

Ansprechpartnerin:

Frau Gallhoff

Tel.: 02855 - 80 - 260

Zimmer: 21

E-Mail: anja.gallhoff@voerde.de

Flüchtlingsangelegenheiten Sachbearbeitung

Ansprechpartnerinnen:

Frau Schwarzkamp

Tel.: 02855 - 80 - 237

Zimmer: 5

E-Mail: maren.schwarzkamp@voerde.de

Frau Lehmann

Tel.: 02855 - 80 - 0

Zimmer: 4

E-Mail: claudia.lehmann@voerde.de

Frau Harms

Tel.: 02855 - 80 - 247

Zimmer: 9

E-Mail: sandra.harms@voerde.de

Flüchtlingsangelegenheiten Sozialpädagogische Begleitung

Ansprechpartnerinnen:

Frau Rutert

Tel.: 02855 - 80 - 234

Zimmer: 3

E-Mail: iris.rutert@voerde.de

Frau Hüser

Tel.: 02855 - 80 - 233

Zimmer: 3

E-Mail: mia.hueser@voerde.de

Ansprechpartner:

Herr Blümer

Tel.: 02855 - 80 - 563

Zimmer: 25

E-Mail: thomas.bluemmer@voerde.de

Weitere wichtige Anlaufstellen im Rathaus

Bürgerbüro

Möglichst viele Dinge an einer Stelle und das noch wohnortnah erledigen. Ob Reise oder Umzug, Hundesteuer, Behinderten-Parkausweis oder die Beglaubigung von Zeugnissen, mit all diesen und vielen weiteren Anliegen sind Sie bei den Mitarbeitern und Mitarbeiterinnen des Bürgerbüros in den richtigen Händen. Kompetent und zuverlässig helfen diese Ihnen beim Beantragen von Personalausweisen, Pässen und Kinderreisepässen, wie auch bei der Befreiung von der Rundfunkgebührenpflicht.

Bürgerbüro Voerde

Rathausplatz 20

Tel.: 02855 - 80 - 269

E-Mail: buergerbuero@voerde.de

www.voerde.de/de/dienstleistungen/buergerbuero

Öffnungszeiten:

Montag und Dienstag

08:00 - 16:00 Uhr

Mittwoch

08:00 - 12:30 Uhr

Donnerstag

08:00 - 18:00 Uhr

Freitag

08:00 - 12:30 Uhr

Samstag

09:00 - 12:00 Uhr



Kindertagesbetreuung

Kinderbetreuung in der Kindertagespflege

Die Kindertagespflege ist neben der Betreuung in den Kindertageseinrichtungen ein alternatives Betreuungsangebot für Kinder für einen Teil des Tages oder ganztags. Sie ist nach dem Kinderbildungsgesetz (KiBiz) mit der Betreuung in einer Kindertageseinrichtung gleichgestellt.

Die Kindertagespflege ist in erster Linie für Kinder bis drei Jahren gedacht, aber auch für ältere Kinder kommt sie in Betracht.

Eltern können ihr Kind in einer Tagesfamilie betreuen lassen, wenn sie selbst die regelmäßige Betreuung ihres Kindes nicht übernehmen können.

Kindertagespflege bietet sich vor allem für berufstätige Eltern an, zum Beispiel:

- für Kinder unter drei Jahren, die nicht in einer Kindertageseinrichtung betreut werden sollen,
- vor oder nach den Öffnungszeiten einer Kindertageseinrichtung,
- vor oder nach der Schule,
- bei Schichtarbeit oder unregelmäßigen Arbeitszeiten der Eltern.

Die Betreuung findet in der Regel im Haushalt der Tageseltern statt. Das Kind nimmt am Alltag der Tagespflegefamilie teil.

Die Vermittlung bzgl. der Betreuung durch privatgewerbliche Tagespflegepersonen erfolgt über den Fachdienst Kindertagesbetreuung.

Die Tagespflegepersonen sind hinsichtlich der gesetzlichen Bestimmungen für Kindertagespflege qualifiziert.

Weitere Informationen rund um das Thema Kindertagespflege einschl. freier Betreuungsplätze und Umfang der Betreuungsmöglichkeiten erhalten Sie bei

Frau Steinkamp

Tel.: 02855 - 80 - 560

Frau Pfau

Tel.: 02855 - 80 - 544

sowie unter

www.voerde.de

→ Tagespflege Online

Kinderbetreuung in der Großtagespflegestelle

Die Stadt Voerde hält gemeinsam mit ihren Partnern (kirchliche Träger sowie selbstständige Kindertagespflegepersonen) ein umfassendes Betreuungsangebot für Kinder vor.

Die Großtagespflege ist ein Betreuungsangebot in einer festen Gruppe von max. neun Kindern, die von bis zu drei festen Bezugspersonen (Kindertagespflegepersonen) betreut werden.

Aufnahmen können ab dem 1. Lebensjahr in verschiedenen Stundenmodellen (25 h, 35 h, 45 h) erfolgen.

Der Elternbeitrag wird von der Stadt Voerde erhoben und ist nach dem jeweiligen Bruttoeinkommen der Eltern gestaffelt. Es gelten die Richtlinien der Stadt Voerde in der gültigen Fassung.

Bedarfmeldungen werden direkt an den Fachdienst Kindertagesbetreuung über „Tagespflege Online“ gestellt.

Nähere Informationen erhalten Sie vom Fachdienst Kindertagesbetreuung.

Ansprechpartnerinnen:

Frau Steinkamp

Tel.: 02855 - 80 - 560

Zimmer: 334

E-Mail: linda.steinkamp@voerde.de

Frau Pfau

Tel.: 02855 - 80 - 544

Zimmer: 334

Kinderbetreuung in Kindertageseinrichtungen

Auch in den Kindertageseinrichtungen hält die Stadt Voerde gemeinsam mit ihren Partnern (kirchliche sowie freie Träger) ein umfassendes Betreuungsangebot für Kinder vor.

Weitere Informationen rund um das Thema Kinderbetreuung in Kindertageseinrichtungen (z.B. Anmeldung, Betreuungsumfang, Aufnahmealter des Kindes und Elternbeiträge) erhalten Sie direkt bei der Kita-Leitung oder unter www.voerde.de

→ Kindertageseinrichtungen

Die Stadt Voerde nutzt für Kita-Anmeldungen das Programm „Kita-Online“. Es wird empfohlen, dass sich Eltern dennoch vor Ort einen persönlichen Eindruck von ihren Wunschkitas machen. Zur Online-Anmeldung gelangen Sie unter www.voerde.de
→ Kita Online

Kindertageseinrichtungen

Kitas in Voerde-Mitte

Einrichtung:

Kath. Kita St. Paulus und Kath. Familienzentrum St. Maria Akazienweg 3

Leitung: Frau Stöfken

Tel.: 02855 - 50 82

E-Mail: kita.pauluskindergarten-voerde@bistum-muenster.de

Einrichtung:

Ev. Familienzentrum Rönshof Rönshenstr. 79

Leitung: Frau Günther

Tel.: 02855 - 39 11

E-Mail: kita-roenskenhof@evangelische-kinderwelt.de

Einrichtung:

Städtische Kita Christian Morgenstern und Familienzentrum Voerde-Mitte Bahnacker

Leitung: Frau Borutta-Gerke

Tel.: 02855 - 79 87

E-Mail: kiga.christianmorgenstern@freenet.de

Einrichtung:

Pro Jugend e.V. Kita Waymannskath und Familienzentrum Voerde-Mitte Waymannskath 44

Leitung: Frau Sondermann

Tel.: 02855 - 87 95

E-Mail: kita.waymannskath@t-online.de

Einrichtung:

Pro Jugend e.V. Integrative Kita Steinstraße und Familienzentrum Voerde-Mitte Steinstr. 43

Leitung: Frau Lasinski

Tel.: 02855 - 15 913

E-Mail: kita-steinstrasse@t-online.de

Einrichtung:

Pro Jugend e.V. Kneipp® - Kita Brunnenweg und Familienzentrum Voerde - Mitte Brunnenweg 43

Leitung: Frau Willemsen

Tel.: 02855 - 15 685

E-Mail: kita.brunnenweg@t-online.de

Kitas in Voerde-Mitte

Einrichtung:

Ev. Kindertageseinrichtung Grünstraße

Interimsstandort

Am Hallenbad 37

Leitung: Frau Vogt

Tel.: 0171-5395730

E-Mail: ev.kita-gruenstrasse@ekir.de

Kitas in Möllen

Einrichtung:

Kath. Kita St. Marien und Kath. Familienzentrum Voerde Memellandstr. 7

Leitung: Frau Specowius

Tel.: 02855 - 40 08

E-Mail: kita.stmarien-moellen@bistum-muenster.de

Einrichtung:

Ev. integratives Familienzentrum Möllen Auf dem Bündler 68a

Leitung: Frau Rohr

Tel.: 02855 - 35 64

E-Mail: familienzentrum-moellen@evangelische-kinderwelt.de

Kitas in Voerde-Friedrichsfeld

Einrichtung:

Kath. Kindergarten
Sankt Elisabeth
Bülowstr. 54

Leitung: Herr Hein

Tel.: 0281 - 1 64 31 16

E-Mail: kita.stelisabeth-
friedrichsfeld@bistum-
muenster.de

Einrichtung:

Ev. Kita Am Park und
Familienzentrum Friedrichsfeld
Parkstraße 20

Leitung: Frau Becher

Tel.: 0281 - 4 17 22

E-Mail: familienzentrum-am-
park@evangelische-kinder-
welt.de

Einrichtung:

Pro Jugend e.V.
Kita An der Schule und Fa-
milienzentrum Friedrichsfeld
An der Schule 23

Leitung: Frau Krettek

Tel.: 0281 - 46 05 11

E-Mail: kita.an-der-schule
@t-online.de

Einrichtung:

Städt. Kita Am Gymnasium
und Familienzentrum
Friedrichsfeld

Am Hallenbad 35

Leitung: Frau Artz

Tel.: 02855 – 30 37 360

E-Mail: kita-am-gymnasium
@freenet.de

Einrichtung:

Caritasverband Dinslaken
und Wesel

Kita Sankt Antonius
Kastanienallee 1

Leitung: Frau Ingenabel

Tel.: 0281 – 46091370

E-Mail: m.ingenabel@
caritas-voerde.de

Kitas in Spellen

Einrichtung:

Kath. Kindergarten St. Peter
und öcum. Familienzentrum
Spellen

Mehrumer Str. 10

Leitung: Frau Neubauer

Tel.: 02855 - 60 76

E-Mail: kita.stpeter-spellen
@bistum-muenster.de

Einrichtung:

Ev. Kindergarten Spellen und
ökum. Familienzentrum
Spellen

Elisabethstr. 18

Leitung: Frau Pohl

Tel.: 02855 - 6145

E-Mail: kita-spellen@
evangelische-kinderwelt.de

Einrichtung:

CJD Kindertageseinrichtung
Spellen

Interimsstandort

Am Hallenbad 39

Leitung: Frau Heinz

Tel.:

E-Mail: voerde@cjd.de

Familienzentren

Familienzentren bereiten sich im Rahmen eines einjährigen Zertifizierungsprozesses auf ihre Aufgabe vor. Sie arbeiten mit den im Stadtgebiet ansässigen Beratungs- und Unterstützungsmöglichkeiten, die unmittelbar auf die Bedürfnisse der Familien in ihrem Umfeld ausgerichtet sind.

In Voerde haben sich 13 Kindertageseinrichtungen zu insgesamt 6 Familienzentren weiterentwickelt und zertifiziert:



Verbund aus den Kindertageseinrichtungen des Vereins Pro Jugend e.V. Kita Waymannskath, Integrative Kita Steinstraße, Kneipp® - Kita Brunnenweg und Städt. Kita Christian Morgenstern.



Ökumenisches Familienzentrum Spellen

Verbund aus den Kindertageseinrichtungen Kath. Kita St. Peter und Ev. Kita Spellen.



Familienzentrum Friedrichsfeld

Verbund aus den Kindertageseinrichtungen Ev. Kita Am Park, Kita an der Schule, Pro Jugend e.V. und Städt. Kita Am Gymnasium.



Katholisches Familienzentrum Voerde

Verbund aus den kath. Kindertageseinrichtungen St. Paulus und St. Marien.



Ev. Integratives Familienzentrum Möllen

Ev. Integrative Kindertageseinrichtung Möllen



Evangelisches Familienzentrum Rönshof

Ev. Familienzentrum Rönshof

Das vielfältige Veranstaltungsangebot der Familienzentren mit allen Terminen finden Sie im Veranstaltungskalender auf der Internetseite der Stadt Voerde. www.voerde.de Wenn Sie keinen Termin versäumen möchten, abonnieren Sie den kostenlosen Newsletter „Familienzentren“.

Einrichtungen der offenen Jugendarbeit

Voerde - Mitte

Einrichtung:

JUZ Voerde
Friedrichsfelder Straße 36a

Träger: Pro Jugend e.V.

Leitung: Frau Hermann

Tel.: 02855 - 96 91 48

E-Mail: info@juz-voerde.de

www.juz-voerde.de

Einrichtung:

Stockumer Schule
Schafstege 41

Träger:

Initiative Jugend- und
Kulturzentrum Stockumer
Schule e.V.

Leitung: Herr Laumen

Tel.: 02855 - 63 02

E-Mail: jugendarbeit@stockumerschule.de

www.stockumer-schule.de

Voerde - Friedrichsfeld

Einrichtung:

Jugendheim Friedrichsfeld
Wilhelmstraße 34

Träger:

Ev. Kirchengemeinde
Spellen-Friedrichsfeld

Leitung: Frau Lantermann

Tel.: 0281 - 4 10 19

E-Mail: jugend.spellen-
friedrichsfeld@ekir.de
[www.ev-kirche-spellen-
friedrichsfeld.de](http://www.ev-kirche-spellen-friedrichsfeld.de)

Voerde - Spellen

Einrichtung:

Ev. Jugendheim Spellen
Friedrich-Wilhelm-Straße 13

Träger:

Ev. Kirchengemeinde
Spellen-Friedrichsfeld

Leitung: Frau Weltgen

Tel.: 0281 - 4 10 19

E-Mail: jugend.spellen-
friedrichsfeld@ekir.de
[www.ev-kirche-spellen-
friedrichsfeld.de](http://www.ev-kirche-spellen-friedrichsfeld.de)

Voerde - Möllen

Einrichtung:

Gemeinwesenhaus der
Caritas

Auf dem Bündler 21

Träger:

Caritasverband für die
Dekanate Dinslaken und
Wesel e.V.

Leitung: Frau Soika

Tel.: 02855 - 96 97 56

E-Mail: gemeinwesenhaus
@caritas-voerde.de

www.caritas-voerde.de

Beratungsstellen



**Familienkasse
Nordrhein-Westfalen Nord
Standort Wesel**

Kindergeld

Mo - Mi.: 08:00 - 12:30 Uhr

Do.: 08:00 - 18:00 Uhr

Kindergeld können alle Eltern erhalten, die ihren Hauptwohnsitz in der Bundesrepublik haben.

Das Geld gibt es für:

- Kinder unter 18 Jahren
- Kinder in der Ausbildung bis zum 25. Lebensjahr
- Kinder ohne Arbeitsplatz bis zum 21. Lebensjahr
- Zeitlich unbegrenzt für Kinder, die wegen einer Behinderung außerstande sind, sich selbst zu unterhalten.

Kindergeldzuschlag

Do 08:00 - 18:00 Uhr

Eltern haben Anspruch auf **Kindergeldzuschlag** für ihre unverheirateten, unter 25 Jahre alten Kinder, die in ihrem Haushalt leben, wenn

- für diese Kinder Kindergeld bezogen wird,
- die monatlichen Einnahmen der Eltern die Mindesteinkommensgrenze erreichen,
- das zu berücksichtigende Einkommen und Vermögen die Höchsteinkommensgrenze nicht übersteigt und
- der Bedarf der Familie durch die Zahlung von Kinderzuschlag gedeckt ist und die keine Grundsicherung für Arbeitssuchende (ALG II, Sozialgeld) beziehen.

Zuständige Stelle für Auskünfte und Antragstellung

**Familienkasse
Nordrhein-Westfalen Nord
Standort Wesel**

Servicetelefon:

0800 - 4 55 55 30

Anrufe sind gebührenfrei

Mo - Fr 08:00 - 18:00 Uhr

Telefax:

0281- 9 62 05 21

E-Mail: Familienkasse
Nordrhein-Westfalen Nord@
arbeitsagentur.de

www.familienkasse.de

Postanschrift

Familienkasse
Nordrhein-Westfalen Nord
44785 Bochum

Besucheradresse

Reeser Landstraße 61
46483 Wesel

Elterngeld

Mit dem Elterngeld unterstützt der Staat Väter und Mütter und ihre jungen Familien. Anspruch darauf haben Eltern, die ihr Kind in den ersten 14 Lebensmonaten vorrangig selbst betreuen wollen und deshalb nicht voll erwerbstätig sind.

Elterngeld gibt es für Arbeitnehmer, Beamte, Selbstständige und erwerbslose Elternteile, Studierende und Auszubildende. Neben den leiblichen Eltern und den Adoptiveltern können in Ausnahmefällen auch Verwandte bis dritten Grades Elterngeld erhalten, wie zum Beispiel Großeltern oder Geschwister.

Anspruch auf Elterngeld haben Eltern, die

- ihre Kinder nach der Geburt selbst betreuen und erziehen,
- nicht mehr als 30 Stunden in der Woche erwerbstätig sind,
- mit ihren Kindern in einem Haushalt leben und

- einen Wohnsitz oder ihren gewöhnlichen Aufenthalt in Deutschland haben.
- Ausführliche Informationen erhalten Sie unter www.elterngeld.nrw.de, beim Elternservice der Stadt Voerde und bei der zuständigen Stelle für Beratung und Antragstellung des Kreises Wesel:

Adresse:
Elterngeld Kreis Wesel

Reeser Landstraße 31
46483 Wesel

Elterngeldstelle

Tel.: 0281 - 207 - 0

E-Mail: elterngeldstelle@kreis-wesel.de

Öffnungszeiten:

Montag - Freitag

08:30 - 12:00 Uhr

und Donnerstag

14:00 - 16:00 Uhr



Beratungsstellen

AWO Beratungsstelle für Schwangerschaft und Schwangerschaftskonflikte, Familienplanung, Sexualität und Partnerschaft



AWO Beratungsstelle für Schwangerschaft und Schwangerschaftskonflikte, Familienplanung, Sexualität und Partnerschaft bietet an:

- Beratung und Information zu sozialen, finanziellen und rechtlichen Fragen bei Schwangerschaft
- Vergabe Bundesstiftung „Mutter und Kind“
- Beratung zu Schwangerschaftskonflikten
- Beratung zur vertraulichen Geburt
- Beratung nach traumatisch erlebter Schwangerschaft und Geburt

- Beratung zu Fragen der Pränataldiagnostik
- Beratung zu Fragen der Sexualität
- Beratung zu Familienplanung, Verhütung und ungewollter Kinderlosigkeit
- Beratung nach Abbruch, Fehl- und Totgeburt
- Sexualpädagogische Gruppenveranstaltungen an Schulen für Jugendliche (Kontakt über 0178-937 22 59)

Diese Angebote sind kostenfrei und offen für Menschen unterschiedlicher Religion und Herkunft, mit und ohne Behinderung.

Adressen:

Hünxer Str. 37
46535 Dinslaken

Tel.: 02064-621 840

E-Mail: bssd@awo-kv-wesel.de

Kaiserring 12-14
46483 Wesel

Tel.: 0281- 338 95 12

E-Mail: bssw@awo-kv-wesel.de
www.awo-kv-wesel.de

Diakonisches Werk Dinslaken Beratungsstelle für Familienplanung, Sexualität und Schwangerschaftskonflikte



Beratungsangebot zu den Themen:

- Schwangerschaft, vor und nach der Geburt,
- Pränataldiagnostik,
- Sexualität, Verhütung, Kinderwunsch,
- Fehl- und Totgeburt,
- Schwangerschaftskonfliktberatung
- Informationen bzgl. Finanzen, Ansprüchen, Elternzeit, Unterhalt, Rechte und Pflichten, Hilfsmöglichkeiten
- vertrauliche Geburt
- Sexualpädagogik
- Vergabe von Geldern aus der Bundesstiftung „Mutter und Kind“.

Die Beraterinnen unterliegen der Schweigepflicht.

Adresse:

Beratungsstelle für Familienplanung Sexualität und Schwangerschaftskonflikte

Haus der Diakonie
Wiesenstraße 44
46535 Dinslaken

Ansprechpartnerinnen:

Frau Christoph

Tel.: 02064 - 43 47 42

Frau Heinen

Tel.: 02064 - 43 47 43

Fax: 02064 - 41 45 20

E-Mail: schwangerenberatung-dinslaken@ekir.de

www.diakonie-din.de

Öffnungszeiten:

Mo. - Do. 09:00 – 16:00 Uhr

Fr. 09:00 – 12:00 Uhr

und nach Vereinbarung

Außensprechstunde Voerde:

Auf Anfrage

Tel.: 02064-434740

Um Terminvereinbarung wird gebeten.

Sozialdienst katholischer Frauen e. V., Wesel



Sozialdienst
katholischer
Frauen e. V.



Mehr
Generationen
Haus

Adresse:

Familienfördernde Dienste
Schwangerschaftsberatung
Pastor-Janßen-Straße 7,
46483 Wesel

Ansprechpartnerin:

Frau Richter

Tel.: 0281 - 2 82 67

E-Mail: schrewe@skfwesel.de
www.mgh-skfwesel.de

Zugang zur Onlineberatung:
[https://beratung.caritas.de/
Schwangerschaftsberatung/
registration](https://beratung.caritas.de/Schwangerschaftsberatung/registration)

Schwangerschaftsberatung

Die Beratung ist kostenlos und richtet sich an alle Frauen und ihre Angehörigen, die Fragen zu den Themen Schwangerschaft, Geburt und dem Leben mit Kindern haben. Wir begleiten und beraten bei Bedarf bis zum dritten Lebensjahr des Kindes.

Beratungsstellen

- Vermittlung von finanziellen Hilfen der Bundesstiftung für Mutter und Kind.
 - Beratung und Unterstützung bei der Antragstellung von Kinder- und Elterngeld, Kinderzuschlag etc.
 - Gruppenangebote zum Leben mit Kindern unter 3 Jahren
 - In Wesel: Stillcafe
 - Hebammensprechstunde,
 - Tragetuchverleih.
 - Wiegen und Messen,
 - Spielen und Wachsen,
- Informationen und Bilder zu unserer Arbeit unter www.mgh-skfwesel.de

Außensprechstunde Dinslaken

Ort: Der Düppelpunkt
Düppelstr. 2, 46537 Dinslaken

Jeden Mittwoch von

9:00-13:00 Uhr

Terminvergabe unter:

0281 - 2 82 67

E-Mail: schrewe@skfwesel.de

Beratungsstellen

Diakonisches Werk Wesel



Betreuungen, Fachberatung

- Ambulant Betreutes Wohnen für psychisch erkrankte Menschen
- Beratungsstelle für Schwangerschaftskonflikte, Familienplanung und Sexualpädagogik
- Fachberatung für Kindertageseinrichtungen
- Familienbildungsstätte
- Freiwilliges Soziales Jahr in Integrationsklassen
- Gesetzliche Betreuungen
- Offene Ganztagschulen
- Schuldner- und Insolvenzberatung

Ev. Beratungsstelle für Ehe-, Familien- und Lebensfragen: Beratung in Fragen der:

- Partnerschaft
- Trennung und Scheidung
- Familien- und Lebensberatung
- Vorträge

Alle Angebote finden in einem vertraulichen, anonymen Rahmen statt und sind unentgeltlich.



Adresse:

Diakonisches Werk Wesel
Korbmacherstr. 12-14
46483 Wesel

Ansprechpartnerinnen:

Frau Birgit Jeske

Sekretariat für Ehe-, Familien- und Lebensberatung und Beratungsstelle für Schwangerschaftskonflikte, Familienplanung und Sexualpädagogik

Tel.: 0281 - 156 - 210

Frau Birgit Holtkamp

Sekretariat für alle anderen Angebote, insbesondere Schuldner- und Insolvenzberatung

Tel.: 0281 - 156 - 200
www.diakonie-wesel.de

Öffnungszeiten Sekretariat:

Montag - Donnerstag

09:00 - 12:00 Uhr

14:00 - 16:00 Uhr

Freitag

09:00 - 12:00 Uhr

Diakonisches Werk Dinslaken Soziale Beratung



Beratungsangebot für Eltern, Paare, Familien und Einzelpersonen zur Neuorientierung und Konfliktlösung in persönlichen Krisen- und Problemsituationen.

Das Angebot ist kostenlos und unabhängig von Konfession oder Herkunft. Die Beraterinnen unterliegen der Schweigepflicht.

Allgemeine Soziale Beratung
Beratungszentrum Café Komm

Ansprechpartnerin:

Julia Glettenberg

Tel: 02064/ 60649-21

E-Mail: julia.glettenberg@
ekir.de

Beratungszentrum Café Komm

Bahnhofplatz 4-6
46435 Dinslaken

Offene Sprechstunde Allgemeine Soziale Beratung im Beratungszentrum Café Komm:

Julia Glettenberg

Dienstag 9:00 - 12:00 Uhr
Ansonsten nach
Vereinbarung

Öffnungszeiten Beratungs- zentrum Café Komm:

Mo. - Do.: 8:30 - 16:00 Uhr

Freitag 08:30 - 12:30 Uhr

Tel: 02064/ 60649-20

Möglichst mit Vereinbarung

Offene Sprechstunde im Café Kömmchen Voerde: Kaufhaus der Diakonie Voerde (KadeDi Voerde)

Kronprinzenstr. 1

46562 Voerde

Montag 9:30-11:30 Uhr



Beratungsstellen

KadeDi
Kaufhaus der Diakonie

KadeDi 
Kaufhaus der Diakonie

Kaufhaus der Diakonie -

Zum Angebot gehören gebrauchte Kleidung, Kleinföbel, Haushaltswaren und andere Gegenstände des täglichen Bedarfs.

Gespendete Textilien, Schuhe, Spielzeug, Bücher und kleinere Haushaltsgegenstände können während der Öffnungszeiten direkt im Kaufhaus abgegeben werden. Zusätzlich stehen Sammelcontainer für gespendete Textilien zur Verfügung.

Das Diakonische Werk Dinslaken ist mit einem täglich wechselnden Beratungsangebot in einem eigenen Büro vor Ort vertreten.

Öffnungszeiten:

Montag – Freitag

09:30 - 18:00 Uhr

Samstag

09:30 - 13:00 Uhr

Adresse:

KadeDi Voerde
Kronprinzenstraße 1
46562 Voerde

Tel.: 02855 899-8616

Fax: 02855 899-8617

E-Mail: kadedi-voerde@diakoniewerk-duisburg.de

[www.diakoniewerk-duisburg.de/
arbeit/kadedi/kadedi-voerde/](http://www.diakoniewerk-duisburg.de/arbeit/kadedi/kadedi-voerde/)

Beratungsangebot im
KadeDi Voerde durch das
Diakonische Werk
Dinslaken:

Montag 9:30 bis 11:30 Uhr:
Soziale Beratung

Dienstag 9:30 bis 11:30 Uhr:
Arbeitslosenberatung

Mittwoch 9:30 bis 12:30 Uhr:
Schuldnerberatung

Mittwoch 14:00 bis 16:00 Uhr:
Drogenberatung

Donnerstag 9:30 bis 11:30 Uhr:
Schwangerenberatung

Freitag 9:30 bis 11:30 Uhr:
Flüchtlingsberatung

Gemeinwesenhaus Möllen
Caritasverband für die
Dekanate Dinslaken und
Wesel



Sozialberatung:

Für Menschen, deren Lebenslage durch z. B. mangelnde Sozialkontakte, Krankheit, Behinderung, Arbeitslosigkeit, berufliche Konflikte, persönliche und familiäre Probleme, Einkommensarmut und Schulden geringeren Umfangs gekennzeichnet ist.

Ansprechpartnerin:

Frau Soika

Auf dem Bündler 21
46562 Voerde

Tel.: 02855 - 96 97 56

Fax: 02855 - 96 97 58

E-Mail: gemeinwesenhaus@
caritas-voerde.de

www.caritas-voerde.de

Katholische
Beratungsstelle für Ehe-,
Familien- und Lebenshilfen



Bürozeiten:

Mo. 8:00 - 12:00 Uhr

Di. 15:00 - 18:30 Uhr

Mit. 8:00 - 12:00 Uhr

Do. 15:00 - 18:30 Uhr

Danzinger Str. 3
46535 Dinslaken

Ansprechpartnerin:

Frau Landers

Tel.: 02064 - 5 86 45

Fax: 02064 - 47 95 53

E-Mail: elf-dinslaken@
bistum-muenster.de

www.ehefamilieleben.de

Jeder kann sich an uns wenden bei Krisen in Ehe, Partnerschaft und Familie und bei persönlichen Problemen. Die Beratung ist offen für alle, unabhängig von Alter, Familienstand und Konfession.



Beratungsstellen

Ambulante Jugendhilfe des Caritasverbandes



Aufgaben:

- Familienunterstützender Dienst als nahe und alltagspraktische Hilfe in den Bereichen Erziehung, Gesundheit und Alltag
- Anwaltschaft des Kindes/Verfahrenspflege
- Vormundschaften für Kinder und Jugendliche

Weitere Informationen unter www.caritas-dinslaken.de

Adresse: Ambulante Jugendhilfe des Caritasverbandes

Siegfriedstr. 36
46539 Dinslaken

Tel: 02064 – 49165

Beratungsdienste des Caritasverbandes in der Gemeinweseneinrichtung Düppelpunkt



Allgemeine Sozialberatung und Vermittlung

Termine nach Vereinbarung

Tel.: 02064 - 4650671

FIM - Fachdienst für Integration und Migration

Sozialberatung für Flüchtlinge

Termine nach Vereinbarung

Tel.: 02064 - 6218975

Adresse: Gemeinweseneinrichtung Düppelpunkt

Düppelstr. 2
46537 Dinslaken

Kurberatungsstelle des Caritasverbandes



Angebote:

- Beratung
- Vermittlung von Mutter-Kind-Kuren, Mütter-Kuren, Vater-Kind-Kuren
- Beratung und Vermittlung von Kuren für pflegende Angehörige

Adresse:

Düppelstr. 2
46535 Dinslaken

Ansprechpartnerin:

Frau Bruns - Albrecht

Tel.: 02064-6218975

Fax.: 02064-18026

E-Mail: r.bruns-albrecht@caritas-dinslaken.de

Termine nach Vereinbarung

Erziehungs-, Jugend- und Familienberatungsstelle in Wesel



Die Beratung ist kostenfrei und vertraulich. Wir arbeiten im Team und können für Sie die Dienste des Verbandes nutzen.

Allgemeine Erziehungsfragen:

- Bei Fragen der Entwicklung von Säuglingen, Kleinkindern, Kita- und Schulkindern
- Beratung bei Pubertätsfragen

Online-Beratung

für Eltern, Kinder, Jugendliche und junge Erwachsene

www.online-beratung@caritas.de

Kinder- und Jugendberatung:

Einzelberatung für Kinder, Jugendliche und junge Erwachsene

Spezielle Beratungsangebote:

- Trennungs- und Scheidungsberatung, Mediation, Familiengerichtsnaher Beratung
- Beratung für Alleinerziehende, Ein-Eltern -, Patchwork- und Pflegefamilien
- Beratung bei psychisch krankem Familienmitglied
- Trauerberatung bei Tod und Verlusterlebnissen von Familienmitgliedern
- Traumaberatung für Jugendliche und Eltern

Gruppen für Mütter und Väter:

- Elternkurs „Starke Eltern - Starke Kinder“
- Elternkurs Pubertät – „Hört denn Pubertät niemals auf?“
- Elternkurs „Kinder im Blick“ für Eltern in Trennung/ Scheidung

Gruppen für Kinder:

- aus Trennungs- und Scheidungsfamilien
- Soziales Kompetenz-Training
- mit Trauer- und Verlusterlebnissen

Adresse:

Maximilian-Kolbe-Haus
Kurfürstenring 2
46483 Wesel

Ansprechpartner:

Herr Groß

Tel.: 0281 - 33 8 34 - 0

E-Mail: erziehungsberatung@caritas-wesel.de

www.caritas-wesel.de

Sprechzeiten:

Montag – Donnerstag

08:30 - 12:30 Uhr und
14:00 - 17:00 Uhr

Freitag

08:30 - 12:30 Uhr

Termine nach Vereinbarung

Beratungsstellen

Erziehungsberatungsstelle in Dinslaken



Adresse:

Beratungsstelle für Eltern,
Jugendliche und Kinder

Hans-Böckler-Str. 9
46535 Dinslaken

Tel.: 02064 - 3 99 30

E-Mail: eb-dinslaken@
kreis-wesel.de

Ansprechpartner:

Herr Weißenbruch

Öffnungs-/Anmeldezeiten:

Montag – Freitag

08:00 - 12:00 Uhr

Montag – Dienstag

14:00 - 17:00 Uhr

Mittwoch + Donnerstag

14:00 - 16:30 Uhr

offene Sprechstunde

Montag – Donnerstag

12:00 - 13:00 Uhr

Die Beratungsstelle für Eltern,
Jugendliche und Kinder wird
vom Kreis Wesel getragen.
Die Inanspruchnahme ist frei-
willig, kostenlos und vertraulich.

Aufgaben:

Die Aufgaben der Erziehungs-
beratung leiten sich vom Kin-
der- und Jugendhilfegesetz
(KJHG) ab und zielen auf die
Unterstützung von Kindern,
Jugendlichen und ihren Erzie-
hungsberechtigten

- bei der Klärung
und Bewältigung
individueller und famili-
enbezogener Probleme
- bei der Lösung von
Erziehungsfragen
- bei Fragen zur Partnerschaft,
Trennung und Scheidung,
soweit Kinder und Jugendli-
che betroffen sein können
- bei sexueller Gewalt

weitere Angebote:

- Beratung in allgemeinen Fra-
gen der Erziehung und Ent-
wicklung junger Menschen
- Beratung im Lern- und Leis-
tungsbereich
- Beratung und Unterstützung
bei der Ausübung des Um-
gangsrechts

Wenn es hilfreich ist, mit Schu-
len, Kindergärten, Ärzten, Äm-
tern u.a. zusammenzuarbeiten,
geschieht dies nur mit dem
ausdrücklichen Einverständnis
der Ratsuchenden.

Beratungsstellen

**Der Kinderschutzbund
Dinslaken-Voerde e.V.**



Der Kinderschutzbund
Ortsverband
Dinslaken-Voerde

Der Kinderschutzbund Dinslaken-Voerde e.V. bietet durch qualifizierte Mitarbeiter/-innen:

- Pädagogische Lernhilfen
- Elternarbeit, z.B. „Starke Eltern – Starke Kinder“, „Gesund leben mit Kindern“, Elternabende zu Schwerpunktthemen
- Offene Ganztagsgrundschulen und Ganztags-schulen
- Pädagogisches Angebot von „SMR“ Streiten mit Regeln
- Streitschlichter-ausbildungen und Schülerpersonalagen-turen in weiterführenden Schulen
- Vernetzte Jugendarbeit

Adresse:

Der Kinderschutzbund
Dinslaken-Voerde e.V.
Johannesplatz 4-6
46537 Dinslaken

Tel.: 02064 - 43 71 01

E-Mail: info@dksb-din-voe.de

www.kinderschutzbund-dinslaken-voerde.de



Beratungsstellen

Der Kinderschutzbund Ortsverband Wesel e.V.



Wir bieten ein vielseitiges Programm ambulanter Hilfen für Familien, Lebensgemeinschaften mit Kindern, Kinder und Jugendliche, offene Beratung und Therapie durch erfahrene Fachkräfte aus den Bereichen Sozialpädagogik, Sozialarbeit, Heilpädagogik, Psychotherapie.

Adresse:

Großer Markt 7
46483 Wesel

Verwaltung:

Frau Flores

Tel.: 0281 - 3 39 50 - 0

Fax: 0281 - 3 39 50 - 25

E-Mail: verwaltung@dksb-wesel.de

Unsere Abteilungen familienorientierte Hilfen und freie Beratung

Leitung:

Frau Wirth

Tel.: 0281 - 3 39 50 - 13

Pädagogische Lernhilfe

Leitung:

Frau Bzodek

Tel.: 0281 - 3 30 50 - 14

Vormundschaften:

Frau Flores

Tel.: 0281 - 3 39 50 - 0

KoKoBe Dinslaken und Voerde



Die Koordinierungs-, Kontakt- und Beratungsstelle, **kurz KoKo-Be**, ist ein Beratungsangebot für Menschen mit geistiger Behinderung und ihren Angehörigen. Wir beraten und informieren Sie rund um die Themen Arbeit, Wohnen und Freizeit.

Adresse:

Willi-Brandt-Straße 112
46535 Dinslaken

Ansprechpartnerin:

Frau Evers

Tel.: 02064 - 41 48 - 208

E-Mail: info@kokobe-dinslaken-voerde.de

Individuelle Termine und Hausbesuche sind nach telefonischer Absprache möglich.

Offene Hilfen der Lebenshilfe Dinslaken e.V.



Die Offenen Hilfen der Lebenshilfe Dinslaken e.V. bieten ambulante Angebote für Kinder, Jugendliche und Erwachsene mit geistiger, körperlicher und mehrfacher Behinderung sowie Beratungsangebote für Menschen mit Behinderung, deren Familien, Angehörigen. Dabei stehen die Hilfe zur Teilhabe am Leben in der Gemeinschaft, die Unterstützung bei einer möglichst selbstbestimmten Lebensführung sowie die Entlastung der Familie im Vordergrund. In einem persönlichen Gespräch - bei Ihnen zu Hause oder in unseren Räumlichkeiten - nehmen wir uns Zeit für Ihre Anliegen und Fragen.

Unsere Dienstleistungen im Überblick:

- Familienunterstützender Dienst
- Integrationshilfe
- Freizeitdienst
- Reisedienst
- Heilpädagogische Familienhilfe

**telefonische
Terminvereinbarung
erwünscht**

Ansprechpartnerin:

Frau Pajonk-Dillig

Im Osterfeld 15a
46562 Voerde

Tel.: 02855 - 30 360 -10

E-Mail: offene-hilfen@
lebenshilfe-dinslaken.de

www.lebenshilfe-dinslaken.de

Beratungsstellen

AWO Frauenberatungsstelle Wesel



Unser Angebot richtet sich an Frauen in Konfliktsituationen und Krisen, wie z.B

- bei körperlicher und seelischer Gewalt
- bei häuslicher Gewalt
- bei sexualisierter Gewalt
- bei Übergriffen am Arbeitsplatz und in der Ausbildung
- bei Trennung und Scheidung
- bei psychischen Problemen/ Erkrankungen
- bei Alltagsproblemen
- bei sozialen Fragen

Wir bieten auch Unterstützung im Umgang mit Behörden und anderen Institutionen an.

Die Gespräche sind kostenlos und anonym.
Die Mitarbeiterinnen unterliegen der Schweigepflicht.

Adresse:

AWO Frauenberatungsstelle
Wesel
Sandstr.36
46483 Wesel

Tel.: 0281 – 46095914

E-Mail: frauenberatung@
awo-kv-wesel.de

Öffnungszeiten:

Montag und Dienstag

10:00 – 13:00 Uhr

Dienstag

14:00 – 18:00 Uhr

Donnerstag

14:00 – 16:00 Uhr

Weitere Termine sind nach Vereinbarung möglich

AWO Anlaufstelle gegen sexuelle Gewalt



AWO Anlaufstelle gegen sexuelle Gewalt bietet an:

- telef. und persönliche Beratung für Betroffene, Angehörige, MultiplikatorInnen und Ratsuchende
- Präventionsveranstaltungen gegen sexuellen Missbrauch in Kindergärten und Schulen
- Informations- und Fortbildungsveranstaltungen für Eltern, MultiplikatorInnen und Interessierte
- Präventionskoffer „Ich & Du“ für Kindertagesstätten

Adresse:

Hünxer Str. 37
46535 Dinslaken

Tel.: 02064 - 621 850

E-Mail: asm@awo-kv-wesel.de

www.awo-kv-wesel.de

Diakonisches Werk Drogenberatung Dinslaken



Die Beratungsstelle arbeitet auf freiwilliger Basis, kostenlos, anonym und nicht konfessionsgebunden. Sie wendet sich an Jugendliche (hier auch im Bereich der legalen Drogen) und Erwachsene die von einer illegalen Drogenproblematik betroffen sind.

Ebenso finden gefährdete Personen, Angehörige und Multiplikatoren weiterführende Hilfen und Unterstützung.

Der Einzugsbereich umfasst die Städte Dinslaken, Voerde und die Gemeinde Hünxe.

Psychozialer Bereich und Psychoziale Begleitung Substituierter

- Beratung/Betreuung
- Krisenintervention
- Therapievermittlung
- Angehörigenarbeit
- Nachsorge
- Vermittlung an substituierende Arztpraxen
- Vorbereitung auf die MPU
- Koordinierung und Vernetzung von weiteren Hilfsangeboten

Suchtpräventiver Bereich

- Beratung
- Fortbildung
- Gruppenarbeit
- Projekte
- Vorträge
- Informationsveranstaltungen

Adresse:

Haus der Diakonie
Drogenberatung Dinslaken
Wiesenstraße 44
46535 Dinslaken

Öffnungszeiten:

Montag - Freitag
09:00 - 12:00 Uhr

Montag - Donnerstag
14:00 - 16:00 Uhr

und gerne nach
Vereinbarung

Tel.: 02064 - 43 47 10
Fax: 02064 - 43 47 20

Email:

drogenberatung-dinslaken
@ekir.de

www.diakonie-din.de

Beratungsstellen

Information und Hilfe in Drogenfragen e.V.



Beratung / Ambulante Therapie für gefährdete oder abhängige Menschen und deren Angehörige. Ambulant Betreutes Wohnen (BeWo).

Adresse:

Fluthgrafstr. 21
46483 Wesel

Tel.: 0281 - 46 09 16 60

Fax: 0281 - 4 60 91 66 29

E-Mail: info@drogenberatung-wesel.de

Öffnungszeiten:

Montag, Mittwoch,

Donnerstag

09:00 - 12:30 Uhr

14:00 - 16:30 Uhr

Dienstag

14:00 - 16:30 Uhr

Freitag

09:00 - 12:30 Uhr

AWO - Beratungsstelle für Wohnungslose



Anschrift:

Schillerstr. 62 a
46535 Dinslaken

Ansprechpartnerinnen:

Frau Niedermeyer

Frau Stahl

Tel.: 02064 - 1 88 84

Frau Rosengart

Tel.: 02064 - 4 78 94 55

E-Mail: whd@
awo-kv-wesel.de

Fachberatungsstelle für Menschen in besonderen sozialen Schwierigkeiten



Die Dienste der Wohnungslosenhilfe des Caritasverbandes für die Dekanate Dinslaken und Wesel arbeiten auf der Grundlage der §§ 67 - 69 SGB XII.

Anschrift:

Fluthgrafstraße 23
46483 Wesel

Ansprechpartner:

Herr Mertesacker

Tel.: 0281 - 33 80 70

E-Mail: wohnungslosenhilfe@caritas-wesel.de

Sozialpsychiatrischer Dienst einschl. Suchtberatung



Wir sind Ansprechpartner für Menschen

- mit psychischen Störungen oder Erkrankungen
- mit einer Alkohol- oder Medikamentenabhängigkeit
- mit Glücksspielsucht
- in akuten Lebenskrisen oder Onlinesucht
- in Krisensituationen
- und für Angehörige, Bekannte, Freunde, Mitarbeitende oder andere Bezugspersonen

Sie wünschen Unterstützung:

- nach einem Klinikaufenthalt
- wenn Sie in ambulanter Behandlung sind
- weil Sie aufgrund Ihrer Erkrankung

Probleme im Alltag haben (Wohnen, Arbeit, Finanzen, Behörden etc.)

- in Krisensituationen

Wir bieten Ihnen:

- Beratungsgespräche für Einzelpersonen, Paare oder Familien
- telefonische Auskunft und Beratung
- Haus- und Klinikbesuche nach Vereinbarung
- Rat und Hilfe beim Kontakt mit Ämtern und Behörden
- Aufklärung und Vermittlung zu anderen Institutionen, Beratungs- und Behandlungsmöglichkeiten
- unterschiedliche Gruppenangebote
- fachärztlich geleitete Sprechstunde

Das Team des Sozialpsychiatrischen Dienstes im Kreis Wesel gibt Ihnen gerne qualifizierte Informationen, berät und unterstützt Sie dabei, den Alltag mit Ihrer Erkrankung zu meistern.

Adresse:

Kreis Wesel

Fachdienst Gesundheitswesen

Sozialpsychiatrischer Dienst

Jülicher Str. 6
46483 Wesel

Tel.: 0281 - 207 - 75 26

Fax: 0281 - 207 - 78 03

Öffnungszeiten:

Montag - Donnerstag

08:30 - 12:00 Uhr

14:30 - 16:00 Uhr

Freitag

08:30 - 13:00 Uhr

Termine nach Vereinbarung

Hilfe für psychisch kranke Menschen

Sozialpsychiatrisches
Zentrum Spix e.V.



Unsere Angebote:

- Beratung (auch für Angehörige),
- Freizeit,
- Kontakte,
- Betreutes Wohnen für Menschen mit psychischen Erkrankungen,
- Selbsthilfegruppen für Wesel, Xanten, Sonsbeck, Hamminkeln,
- Integrationsfachdienst für behinderte Menschen,
- Wohnheime,
- Werkstatt für behinderte Menschen.

Adresse:

Sozialpsychiatrisches
Zentrum (SPZ)
Kaiserring 16
46483 Wesel

Ansprechpartner:

Spix e.V.
Herr van Staa,
Dipl.-Sozialarbeiter

Tel.: 0281 - 1 63 33 - 17

Fax: 0281 - 1 63 33 - 29

E-Mail: m.vanstaa@
spix-ev.de
www.spix-ev.de

Öffnungszeiten:

Montag, - Donnerstag

08:00 - 16:30 Uhr

Freitag

08:00 - 14:00 Uhr

oder Beratung nach
Absprache

Offener Treff:

**Dienstag, Mittwoch und
Donnerstag**

15:00 - 19:00 Uhr

**Samstag, Sonntag und an
Feiertagen**

11:00 - 15:00 Uhr



Hilfe für psychisch kranke Menschen

Sozialpsychiatrisches Zentrum im Edith-Stein-Haus



Im Edith-Stein-Haus und dem gegenüberliegenden Oscar-Romero-Haus können erwachsene psychisch erkrankte Menschen ambulante Unterstützung in vielen Belangen des alltäglichen Lebens bekommen. Die Kontakt- und Beratungsstelle, die Tagesstätte und das ambulant Betreute Wohnen sind mit ihren unterschiedlichen Hilfsangeboten eng miteinander verzahnt.

- Information und Beratung
- Unterstützung bei der Freizeitgestaltung

- Unterstützung bei der Tagesstrukturierung
- Unterstützung beim selbständigen Wohnen
- Gesprächsgruppen
- Angehörigengruppen
- Selbsthilfegruppen

Ansprechpartnerinnen:

Frau Litzbarski
Frau Friedrich

Duisburger Str. 101
46535 Dinslaken

Tel.: 02064 - 44 93 51

Fax: 02064 - 44 93 34

E-Mail: edith-stein-haus@
caritas-dinslaken.de

Öffnungszeiten:

Täglich von:
08:30 - 16:00 Uhr

Ambulant betreutes Wohnen (BeWo) für psychisch Kranke und geistig behinderte Menschen im Kreis Wesel



Sozialdienst
katholischer
Frauen e. V.



Mehr
Generationen
Haus

Beratung und Unterstützung in der eigenen Wohnung:

- bei der Haushaltsführung und der Tagesgestaltung,
- bei Ämter- und Behörden-gängen,
- zur Gestaltung der Freizeit und sozialer Beziehungen,
- bei persönlichen Krisen.

Adresse:

Ambulant betreutes Wohnen
Am Birkenfeld 14
46485 Wesel

Tel.: 0281 - 9 52 38-35

Ansprechpartnerin:

Frau Vogelreuter

E-Mail: vogelreuter@
skfwesel.de

Ausführliche Informationen zu unserem BeWo-Angebot finden Sie unter www.mgh-skfwesel.de

Diagnose, Behandlung & Therapie

Klinik für Kinder- und
Jugendmedizin
Marienhospital Wesel



- Stationäre Behandlung:
gesamtes Spektrum der
Kinderheilkunde
- Akutversorgung / Kinder-
notfallambulanz
Tel. 0281 - 104-6 16 11
- Schwerpunkte:
 - Kinderpneumologie
(Lungenheilkunde)
 - Neonatologie (Perinatal-
zentrum)
 - Kinderdiabetologie und
Endokrinologie
 - stationäre Neuro- und
Sozialpädiatrie
 - Kinderchirurgie
 - Ultraschalldiagnostik
 - Kinderpalliativmedizin

Klinik für Kinder- und
Jugendmedizin
Marienhospital Wesel

Chefärztin:

**Frau Dr. med. Koerner-
Rettberg**

Adresse:

Pastor Janßen-Str. 8-38
46483 Wesel

Tel.: 0281 - 104 - 11 70

Fax. 0281 - 104 - 11 78

www.prohomine.de

Sozialpädiatrisches
Zentrum



Das Sozialpädiatrisches Zen-
trum (SPZ) ist eine überregio-
nale Spezialambulanz für die
Kreise Wesel, Kleve und an-
grenzende Regionen.

Unsere besonderen Kompeten-
zen liegen in der Diagnostik,
Behandlungsplanung und -ko-
ordination sowie in therapeu-
tischen Gruppenangeboten
und Therapiebegleitungen bei
erheblichen Entwicklungsauf-
fälligkeiten, chronischen Er-
krankungen, Leistungsstörun-
gen und Behinderungen.

Wir betreuen Neugeborene,
Säuglinge, Kinder und Jugend-
liche in allen Altersstufen.

Kinder- u. Jugendpsychiatrie, Psychosomatik + Psychotherapie



Sozialpädiatrisches Zentrum (SPZ)

Chefärztin:

Frau Dr. Bosserhoff

Adresse:

Breslauer Straße 20
46483 Wesel

Tel.: 0281 - 10 41 670

Fax: 0281 - 10 41 678

E-Mail: spz.mhw@
prohomine.de

www.prohomine.de

Psychische und psychiatrische Erkrankungen, Störungen im Verhalten und in der Beziehung zu anderen Menschen kommen bei Kindern und Jugendlichen häufig vor. Hierzu gehören z.B. Angststörungen, Depressionen, Essstörungen, aggressive Verhaltensauffälligkeiten, Psychosen oder Drogenprobleme. In der Ambulanz und Tagesklinik bieten wir ein aufeinander abgestimmtes diagnostisches und therapeutisches Vorgehen bei den o.g. Erkrankungen an, in enger Zusammenarbeit mit den Eltern. Behandelt werden Kinder und Jugendliche bis zum 21. LJ.

Kinder- und Jugendpsychiatrie, Psychosomatik + Psychotherapie

Ärztliche Leitung:

Frau Vogt

Adresse:

Dinslakener Landstr. 8-10
46483 Wesel

Tel.: 0281 - 1 63 97 - 0

Fax: 0281 - 1 63 97 20

E-Mail: kjp.mhw@
prohomine.de

www.prohomine.de

Diagnose, Behandlung und Therapie

Interdisziplinäre Frühförderstelle Wesel IFF



Die interdisziplinäre Frühförderstelle ist ein professionelles System der frühen Hilfen, das sich an alle Familien richtet, die ein entwicklungsverzögertes, behindertes oder von Behinderung bedrohtes Kind haben.

Betreut werden Kinder und deren Familien vom Säuglingsalter bis zum Schuleintritt.

Betreuung bedeutet die Förderung des Kindes in der Motorik, der Wahrnehmung, der Sprache, in der Selbständigkeit und im Sozialverhalten. Wichtige Anliegen in der Betreuung sind die Nähe zu den Familien durch Beratung und Begleitung der Eltern, die Ganzheitlichkeit, sowie die interdisziplinäre Zusammenarbeit sowohl innerhalb der Einrichtung, als auch mit Kooperationspartnern außerhalb (Klinik, Kinderärzte, Kindertagesstätten).

- Kinder- und Jugendmedizin
- Physiotherapie
- Logopädie
- Ergotherapie
- Heilpädagogik
- Motopädie
- Psychologie

In unserer Einrichtung kann das Kind die sogenannte Solitärleistung „Heilpädagogische Frühförderung“ oder die „Komplexleistung Frühförderung“ erhalten.

Ansprechpartner: Herr Bohlander

Adresse:

Frühförderstelle
Breslauer Straße 20
46483 Wesel

Öffnungszeiten Sekretariat:

Montag

08:00 - 12:00 Uhr

Dienstag - Freitag

08:00 - 15:30 Uhr

Tel.: 0281 - 104 - 12 90

Fax: 0281 - 104 - 12 89

E-Mail: IFF.MHW@
prohomine.de

Sozialpädiatrisches Zentrum (SPZ) am St. Vinzenz- Hospital Dinslaken

GFO Kliniken Niederrhein

Betriebsstätte St. Vinzenz-Hospital
Dinslaken



Unser Angebot:

Untersuchung und Behandlung von Kindern und Jugendlichen (0-18 Jahre) mit vermuteten, drohenden oder bestehenden Entwicklungsstörungen (Sprache, Motorik, geistige Fähigkeiten, Aufmerksamkeit, Sozialverhalten, Schulschwierigkeiten, Eltern-Kind-Interaktionsstörungen u.a.).

Die Betreuung erfolgt durch ein spezialisiertes Team, u.a. aus Ärzten, Psychologen und Therapeuten (Logopädie, Ergotherapie, Physiotherapie) auf Überweisung durch einen

Diagnose, Behandlung & Therapie

niedergelassenen Kinder- und Jugendarzt oder Kinder- und Jugendpsychiater.

Adresse:

Hofstr. 19
46535 Dinslaken

Öffnungszeiten:

Montag - Donnerstag

08:00 - 16:30 Uhr

Freitag

08:00 - 14:00 Uhr

Telefonsprechzeiten:

Montag - Freitag

08:00 - 09:30 Uhr

Montag - Donnerstag

14:00 - 15:30 Uhr

Tel.: 02064 - 44 - 14 42

(Anmeldung)

Fax: 02064 - 44 - 14 43

www.st-vinzenz-hospital.de

Albert-Schweitzer-Einrichtung für Behinderte gGmbH Frühförderstelle Dinslaken



Die Frühförderstelle Dinslaken berät, unterstützt und begleitet Familien mit Säuglingen, Kleinkindern und Vorschulkindern.

Familien können sich an die Einrichtung wenden, wenn sie Fragen zum Verhalten/zur Entwicklung ihres Kindes haben oder wenn das Kind in seiner Entwicklung verzögert oder behindert ist.

Die Frühförderstelle bietet Familien ein Angebot in folgenden Bereichen an:

- ärztliche Diagnostik/Beratung
- Heilpädagogik
- Ergotherapie
- Physiotherapie
- Psychologie
- Eltern-Kind-Gruppen
- Erziehungsberatung, Eltern- und Familienberatung

Adresse:

Wielandstr. 5b
46535 Dinslaken

Ansprechpartnerin:

Frau Weißenfels

Tel.: 02064 - 1 87 75

Fax: 02064 - 1 89 23

E-Mail: ffdinslaken@ase-dinslaken.de

www.ase-dinslaken.de

Öffnungszeiten:

Montag - Donnerstag

08:00 - 16:00 Uhr

Freitag

08:00 - 14:00 Uhr

Logopädie, Sprach- und Stimmtherapie



Jutta Franz-Paul

(staatl. anerk. Logopädin)

Kronprinzenstr. 35
46562 Voerde

Tel.: 02855 - 92 17 65
Fax: 02855 - 92 17 69

E-Mail:
praxis@logopaedie-voerde.
de
www.logopaedie-voerde.de

Sprechzeiten:
Termine nach Vereinbarung

Angebote:

Therapie bei Sprach-, Sprech-,
Stimm-, Schluck- und Hörstö-
rungen, Lerntherapie

Verena Gräser

Praxis für Sprachtherapie

Rathausplatz 18
46562 Voerde

Tel.: 02855 - 30 40 20
(08:00 - 20:00 Uhr)

Fax: 02855 - 30 40 21

E-Mail: info@vgk-sprachtherapie.de

www.vgk-sprachtherapie.de

Angebote:

Alle Formen von Sprach-,
Sprech- und Stimmstörungen,
Redefluss- und Schluckstörungen

Melanie Herting

Praxis für Logopädie

Parkstraße 11b
46562 Voerde

Tel.: 0281 - 473 623 96
Fax: 0281 - 473 623 97

E-Mail:
logopaedie-herting@web.de

www.logopaedie-voerde.de

Sprechzeiten:
Termine nach Vereinbarung

Angebote:

Behandlung u. a. bei Sprach-
Sprech-, Stimm-, Schluck- und
Hörstörungen, neurologische
Erkrankungen

Praxis für Ergotherapie Sascha Garwermann in Spellen



Adresse:

Friedrich-Wilhelm-Str. 8
46562 Voerde

Tel.: 02855 – 9 69 76 44

E-Mail: mail@sascha-
garwermann.de

www.ergotherapie-spellen.de

Öffnungszeiten:

Montag - Freitag

08:00 - 18:00 Uhr

sowie nach Vereinbarung

Ergotherapie:

- Psychisch und motorisch funktionelle Behandlungsverfahren
- Sensomotorische perzeptive Behandlungsverfahren
- Hirnleistungstraining

Praxis für Ergotherapie Sascha Garwermann in Möllen



Adresse:

Dinslakener Str. 188
46562 Voerde

Tel.: 02855 – 9 69 91 18

E-Mail: mail@sascha-
garwermann.de

www.ergotherapie-spellen.de

Öffnungszeiten:

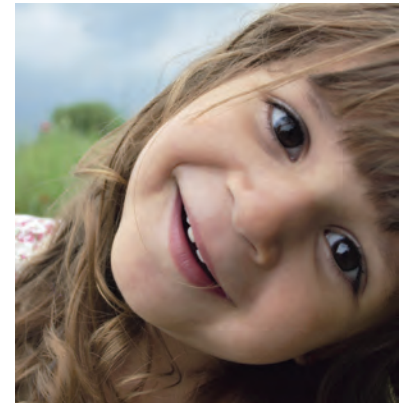
Montag - Freitag

08:00 - 18:00 Uhr

sowie nach Vereinbarung

Ergotherapie:

- Psychisch und motorisch funktionelle Behandlungsverfahren
- Sensomotorische perzeptive Behandlungsverfahren
- Hirnleistungstraining



Physiotherapie und Ergotherapie



Praxis für Ergotherapie
Birgit Rakowski

Adresse:
Praxis für Ergotherapie
Birgit Rakowski

Friedrichsfelderstr. 8
46562 Voerde

Ansprechpartnerinnen:

Frau Kollin
Frau Egerlandt

Tel.: 02855 – 30 80 63

E-Mail:
info@br-ergotherapie.de

www.br-ergotherapie.de

Öffnungszeiten:
Montag - Freitag
08:00 - 18:30 Uhr

Behandlung von Kindern und Erwachsenen im Fachbereich Pädiatrie, Neurologie, Psychiatrie, Chirurgie und Geriatrie. Hausbesuche sind nach Vereinbarung möglich.



Praxis für Ergotherapie
Birgit Rakowski

Adresse:
Praxis für Ergotherapie
Birgit Rakowski

Bülowlstraße 35
46562 Voerde

Ansprechpartnerinnen:

Frau Kollin
Frau Egerlandt

Tel.: 0281 – 47 55 28 04

E-Mail:
info@br-ergotherapie.de

www.br-ergotherapie.de

Öffnungszeiten:
Montag - Freitag
08:00 - 18:30 Uhr

Behandlung von Kindern und Erwachsenen im Fachbereich Pädiatrie, Neurologie, Psychiatrie, Chirurgie und Geriatrie. Hausbesuche sind nach Vereinbarung möglich.



Physiotherapie und Ergotherapie Praxen mit speziellen Angeboten für Kinder



Physiotherapie Voerde Medizinische Trainings- therapie

**Vian van den Berg &
Trudy van Vegchel**

Bahnhofstraße 85
46562 Voerde

Ansprechpartner:

**Herr Vian van den Berg &
Frau Trudy van Vegchel**

Tel.: 02855 - 8 28 22

E-Mail: physiotherapie-
voerde@t-online.de

[www.physiotherapie-in-
voerde.de](http://www.physiotherapie-in-voerde.de)

Öffnungszeiten:

Montag - Freitag
ab 08:00 Uhr

Vitalis Gesundheitszentrum Friedrichsfeld R&M Holl GbR

Kurierweg 2
46562 Voerde

Ansprechpartner: Physio- u. Ergotherapie:

**Herr Holl
Frau Mörsen**

**Ambulante Pflege:
Frau Holl
Frau Hagelgans**

Tel.: 0281 - 94 31 30 + 40
Fax: 0281 - 94 31 41

E-Mail: info@vitalis-voerde.de

www.vitalis-voerde.de

Öffnungszeiten: Praxis/Büro
Montag - Freitag

08:00 - 12:00 und
14:00 - 18:00 Uhr

Mittwochnachmittag ge-
schlossen

Angebote für Kinder:

Ergotherapie, Physiotherapie,
ambulante Pflege, Betreuung
nach § 45b und Beratungs-
besuche § 37 Abs. 3 SGB XI

Therapiezentrum Ralph Koskamp

Alnwicker Ring 16
46562 Voerde

Tel.: 02855 - 30 88 898
Fax: 02855 - 30 88 897

**Ansprechpartner:
Herr Koskamp**

E-Mail: info@tz-koskamp.de

Homepage:

www.tz-koskamp.de

Öffnungszeiten:

Montag - Freitag

08:00 - 19:00 Uhr

und nach Vereinbarung

Hilfe in besonderen Lebenslagen

Startchancen



Kostenlose, auf Wunsch auch aufsuchende Beratung und Unterstützung für werdende Mütter und Familien mit Kleinkindern bis zum dritten Lebensjahr.

Ansprechpartnerin:

**für Voerde
Frau Liß**

Hünxer Str. 37
46535 Dinslaken

Tel.: 02064 - 62 18 15
Mobil: 01577 - 1 30 02 82
E-Mail: d.startchancen@
awo-kv-wesel.de

www.awo-kv-wesel.de

Familienhebamme



Intensive Hilfestellung in der Schwangerschaft und im ersten Lebensjahr des Kindes.

Ansprechpartnerin:

**Familienhebamme:
Frau Lensing**

Tel.: 0281 - 3 38 95 41
Mobil: 0157 - 80 48 17 65
E-Mail: fruehehilfen@
awo-kv-wesel.de

www.awo-kv-wesel.de



Hilfe in besonderen Lebenslagen

Frühe Hilfen im Sozialdienst katholischer Frauen e.V., Wesel



Sozialdienst
katholischer
Frauen e. V.



Mehr
Generationen
Haus

Sozialdienst katholischer Frauen e.V. Niederrhein

Pastor-Janßen-Straße 7
46483 Wesel

Ansprechpartnerin:
Frau Richter

Tel.: 0281 - 2 82 67

E-Mail: richter@skf-wesel.de

Angebot in Voerde: Wiegen und Messen

Das Gruppenangebot „Wiegen und Messen“ wird vom Sozialdienst kath. Frauen im Rahmen der Frühen Hilfen für Eltern mit Säuglingen im 1. Lebensjahr im Familienzentrum Pauluskindergarten angeboten. Hier werden die Babys von einer erfahrenen

Still- und Ernährungsberaterin gewogen und gemessen. Eltern werden auf evtl. Entwicklungsverzögerungen und Auffälligkeiten des Kindes frühzeitig hingewiesen und zu weitergehenden Hilfsmaßnahmen beraten. Raum für offene Fragen zur Entwicklung und Ernährung des Kindes ist den Eltern ebenfalls gegeben.

Ansprechpartnerin:
Frau Richter

Zeit:
*Jeden 1. Donnerstag
im Monat,*

09:00 - 10:30 Uhr

Ort: Pauluskindergarten

Akazienweg 3
46562 Voerde

Anmeldung unter:
0281- 2 82 67

Mobile für Mütter bis 25 Jahren

Der Treffpunkt für junge Mütter bis 25 Jahren mit ihren Kindern bis 2 Jahren.

Hier kannst du in gemütlicher Runde quatschen, frühstücken, dich mit anderen Müttern austauschen, Anregungen, Infos, Rat und Unterstützung erhalten.

Adresse:

JUZ Voerde

Friedrichsfelder Str. 36a
46562 Voerde
(die Teilnahme ist kostenlos)

Ansprechpartnerin:

Frau Schnittcher

Tel.: 0170 - 9 93 00 19

Dienstag, Mittwoch

09:30 - 12:00 Uhr

Weidenkorb



Ein Angebot des Kreises Wesel, das Ihnen bei allen Fragen rund um ihr Kind im Alter von 0-3 Jahren zur Seite steht.

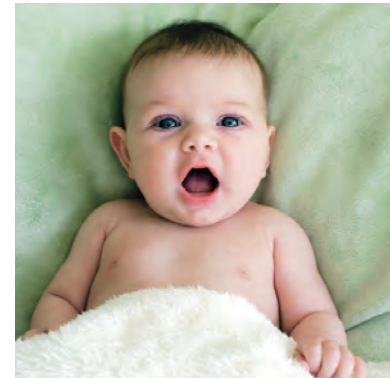
Der Schwerpunkt des Angebots liegt im sozial-medizinischen Bereich.

Sie haben viele Fragen im Kopf....

- Entwickelt mein Kind sich altersgerecht?
- Wird mein Kind satt?
- Nimmt es genug an Gewicht zu?
- Wie beschäftige ich mein Kind altersgerecht?
- Warum schreit es so häufig?
- Warum schläft es schlecht?
- Wo kann ich Hilfe und Unterstützung finden?

Der Weidenkorb besucht sie zu Hause und berät sie kostenlos. Die Beratung kann einmalig oder über einen längeren Zeitraum stattfinden und ist freiwillig.

Die Beratung wird durch eine Familien- Gesundheits- und Kinderkrankenschwester vorgenommen.



Ansprechpartnerin:

Frau Schulze

Familien- Gesundheits- und
Kinderkrankenschwester

Adresse:

Kreis Wesel
FD 53/ Gesundheitswesen
Jülicher Str. 6
46483 Wesel

Tel.: 0281 – 207 – 76 18

Mobil: 0151 – 46 10 76 49

E- Mail: britta.schulze@kreis-wesel.de

Wellcome



wellcome für das Abenteuer Familie

Mütter werden heute nach der Entbindung meist nach wenigen Tagen aus der Klinik entlassen. Zuhause beginnt – trotz aller Freude über das Neugeborene – der ganz normale Wahnsinn einer Wochenbett-Familie. Das Baby schreit, niemand kauft ein, das Geschwisterkind ist eifersüchtig und der besorgte Vater hat keinen Urlaub mehr.

Wer in der ersten Zeit keine Hilfe und Unterstützung von Familie oder Freunden bekommen kann, kann ein- bis zweimal die Woche für zwei bis drei Stunden Hilfe von einer ehrenamtlichen Wellcome-Mitarbeiterin erhalten.

- Sie wacht über den Schlaf des Babys während sich die Mutter erholt.

- Sie kümmert sich um das Geschwisterkind.
- Sie begleitet die Zwillingmutter zum Kinderarzt.
- Sie unterstützt ganz praktisch und hört zu.

Ein Angebot im

Diakonischen Werk Dinslaken
Wiesenstraße 44
46535 Dinslaken

Ansprechpartnerin:

Frau Bay

Tel.: 02064 - 43 47 21

Fax: 02064 - 43 47 20

E-Mail: dinslaken@wellcome-online.de

www.wellcome-online.de
www.diakonie-din.de

Frauenhaus Dinslaken



Das Frauenhaus Dinslaken bietet Frauen mit ihren Kindern, die von seelischer und/oder körperlicher Gewalt betroffen oder bedroht sind, Schutz, Unterkunft und Unterstützung.

Aus Gründen der Sicherheit ist die Adresse des Frauenhauses anonym, Kontaktaufnahme erfolgt über das Telefon. Bei freien Plätzen ist die Aufnahme von betroffenen Frauen rund um die Uhr möglich.

Anschrift:

Frauen helfen Frauen e.V.
Postfach 10 06 26
46526 Dinslaken

Tel.: 02064 - 1 36 46

Fax: 02064 - 47 98 97

E-Mail: info@frauenhaus-dinslaken.de

Freizeit & Weiterbildung

Evangelische Familienbildungsstätte



Die Familienbildungsstätte, kurz Fabi genannt, bietet Kurse und Veranstaltungen in Voerde, Dinslaken und Hünxe an. Den Schwerpunkt bildet der Eltern-Kind-Bereich:

Spiel- und Bewegungsanregungen für Säuglinge, Bewegungskurse für Eltern mit Kleinkindern, Miniclubs, Säuglings- und Kleinkinderschwimmen.

Die Fabi ist Kooperationspartner des Familienzentrums Voerde-Mitte, des evangelischen Familienzentrums Möllen, des ökumenischen Familienzentrums Spellen, des evangelischen Familienzentrums Friedrichsfeld, des katholischen Familienzentrums Voerde und des evangelischen

Familienzentrums Rönkenhof. In den Familienzentren finden Kurse zur Stärkung der Elternkompetenz und Bewegungsgruppen statt.

Zweimal jährlich findet ein Qualifikationslehrgang zur „Kindertagespflegeperson“ (nach den Richtlinien des Bundesverbands für Tagespflege, Berlin) statt. Darüber hinaus werden zahlreiche Kurse in den Bereichen „Gesundheit - Gymnastik“ und „Kreativität“ angeboten.

Adresse:

Rönkenstraße 77
46562 Voerde

Tel.: 02855 - 9 80 42

E-Mail: info@fabi-voerde.de

www.fabi-voerde.de

Bürozeiten:

Dienstag, Donnerstag

14:30 - 16:30 Uhr

Mittwoch, Freitag

09:00 - 12:00 Uhr

Katholisches Bildungsforum Wesel



Das katholische Bildungsforum Wesel ist dezentral tätig und bietet Ihnen Kurse in Voerde wohnortnah an.

Als zertifizierte Familienbildungsstätte gibt es eine große Palette von Bildungsangeboten für jede Altersgruppe.

Krabbel-, Spiel-, Elternstart-, Erlebnis- und Kidizkurse® locken Kinder mit ihren Eltern und Großeltern.

In den Familienzentren können sich Eltern zu Erziehungsfragen treffen.

Sport- und Kreativkurse, gesellige Nachmittage und spirituelle Angebote finden ebenfalls statt.

Das komplette Programm liegt kostenlos im katholi-

schen Bildungsforum und bei den Kooperationspartnern aus. Auf der Homepage finden Sie stets die aktuellsten Angebote, unter dem Reiter Außenstellen sogar nach Stadtteilen zusammengestellt.

Veranstaltungsorte in Voerde:

Friedrichsfeld, Möllen, Spellen, Stockum, Voerde

Postadresse:

Martinistr. 9
46483 Wesel

Tel.: 0281- 46 09 64-0

Fax: 0281- 46 09 64-20

E-Mail: kbf-wesel@
bistum-muenster.de

www.kbf-wesel.de
(Onlineanmeldung möglich)

Büro- und Beratungszeiten:

Montag - Freitag

09:00 - 12:00 Uhr

Montag - Donnerstag

15:00 - 18:00 Uhr

**AWO
Lotte - Lemke -
Familienbildungsstätte**



Arbeiterwohlfahrt
Kreisverband Wesel e.V.

In der AWO Lotte - Lemke – Familienbildungsstätte begleiten wir Sie und Ihre Familien beim Wachsen, aufwachsen, lachen, gesund und kreativ sein. Gerne sind wir ein zuverlässiger Wegbegleiter, der Sie in ihrer individuellen Lebenslage unterstützt, stärkt und mit Ihnen ihre Zukunft gestaltet.

Wir freuen uns daher über eine bunte Vielfalt von Angeboten, die wir Ihnen als Familie, Paar, (werdende) Eltern und Interessent-/in anbieten dürfen.

Unser vielfältiges Kurs und Bildungsangebot umfasst neben Eltern-Kind-Kursen, Themenabenden, Qualifizierungen, Ge-

sprächskreisen, Familienausflügen, Gesundheitskursen daher noch viel mehr.

Anschrift:

Kaiserring 12 -14
46483 Wesel

Tel.: 0281- 3 38 95-31

E- Mail: fbs@awo-kv-wesel.de

[www.awo-kv-wesel.de/
familie/lotte-lemke-familien-
bildungsstaette/](http://www.awo-kv-wesel.de/familie/lotte-lemke-familienbildungsstaette/)

Öffnungszeiten:

Montag – Freitag

09:00 – 12:00 Uhr

**Montag, Mittwoch,
Donnerstag**

14:00 – 16:00 Uhr

Freizeit & Weiterbildung

Jugendrotkreuz



Was wir tun: Sport und Spiel, kindgerechte Erste Hilfe, realistische Notfalldarstellung, Brandschutzerziehung, Funken, Übungen mit dem Material der DRK Einsatz Einheit (Zeltbau, Betreuung, Feldküche, Technik)

Jugendrotkreuz Voerde

Adresse:

Ringstraße 14
46562 Voerde

Tel.: 02855 - 1 76 97

E-Mail:

JRK@drk-voerde.de

www.drk-voerde.de

Jugendrotkreuz Friedrichsfeld

Adresse:

Spellener Straße 49
46562 Voerde

Tel.: 0281 - 4 60 76 14

E-Mail:

JRK@drk-voerde.de

www.drk-voerde.de



Volkshochschule – Zweck-
verband
Dinslaken – Voerde – Hünxe



VHS - Geschäftsstelle Voerde

Im Osterfeld 22
46562 Voerde

Tel.: 02855 - 96 16 33

Fax: 02855 - 96 16 90

Leitung: Frau Aschenbach

E-Mail: aschenbach@
vhs-dinslaken.de

www.vhs-dinslaken.de

Öffnungszeiten:

Montag: 14:00 - 17:00 Uhr

Dienstag und Freitag:
08:30 - 12:30 Uhr

Donnerstag: 14:00 - 18:00 Uhr

**(In den Schulferien bleibt
das Büro geschlossen)**

Musikschule Voerde e.V.



Instrumentalunterricht

Blockflöte, Querflöte
Oboe, Klarinette, Saxophon
Klavier, Keyboard, Orgel,
Akkordeon
Pop, Rock- und Jazzpiano für
Erwachsene
Violine, Viola, Violoncello
Gitarre, E-Gitarre, E-Bass
Schlagzeug, Percussion

Ensemblefächer

Blockflötenensemble
Kinderchor (ab 4 Jahren)
Jugendchor (ab 12 Jahren)
Folk-Ensemble, Orchester
Band
Gesangsunterricht

Adresse:

Musikschule Voerde e.V.:

Postfach 10 13 49,
46551 Voerde

Tel.: 02855 - 30 80 88

E-Mail: info@musikschule-
voerde.de

www.musikschule-voerde.de

Bürozeiten:

Mittwoch: 10:00 - 12:00 Uhr

Dienstag und Donnerstag:
16:00 - 18:00 Uhr

Ansprechpartnerin:

Frau Kraemer

Sprechstunde musikalischer Leiter

Herr Tillmann

Montag: 10:00 - 12:00 Uhr

Tel.: 02064 - 5 18 14

In den Schulferien ist das
Büro nicht besetzt. Sie er-
reichen uns dann gut per
E-Mail.

Büchereien

Büchereien

Die Büchereien der Stadt Voerde bieten mit ihrem umfangreichen Angebot eine preiswerte Alternative zum Kauf von Büchern, Zeitschriften und anderen modernen Medien.

Sie bieten:

- ein umfangreiches **Romanangebot** für jeden Lesegeschmack
Historisches, Familie, Krimi, Thriller, Heiteres, Biografien, Abenteuer, Andere Länder, etc.
- Interessante **Sachbücher**
Naturwissenschaft, Technik, Medizin, Geschichte, Pädagogik, Kunst, etc.
- Lektüre für **Urlaub und Freizeit**
Kochen, Backen, Basteln, Sport, Garten, Reiseführer, Taschenbücher, etc.
- **Andere Medien**
Zeitschriften, Tageszeitungen, Hörbücher CD's, DVD's,

E-Books, E-Paper,
E-Audios, E-Videos,
Tonies

- kostenloses WLAN
- Zum **Schmökern** für Leserratten jeden Alters
Comics, Abenteuer, Fantasy, beliebte Serien und viele andere spannende Erzählungen
- Für die **Kleinsten**
jede Menge Bilderbücher
- Für **wissenshungrige** junge Leser Sachbücher über Pflanzen, Tiere, Umwelt, Technik, Geschichte, Basteln, etc.
und CD's und DVD's mit Geschichten und Liedern

Weitere Informationen erhalten Sie unter www.voerde.de.

Bitte beachten Sie die geänderten Öffnungszeiten während der Coronazeit.



Anschrift:

Stadtbibliothek Voerde
Im Osterfeld 22
46562 Voerde

Kommunikation:

Tel.: 02855 - 80 - 3 88

Fax: 02855 - 80 - 3 90

E-Mail: stadtbibliothek@voerde.de

Öffnungszeiten:

Montag: 14:00 - 18:00 Uhr

Dienstag:

09:00 - 12:00 +

14:00 - 18:00 Uhr

Mittwoch: 14:00 - 19:00 Uhr

Donnerstag: 14:00 - 18:00 Uhr

Samstag: 10:00 - 13:00 Uhr

Bücherei Friedrichsfeld

Anschrift:

Am Markt 3
46562 Voerde

Kommunikation:

Tel.: 0281 - 4 31 56

E-Mail: info@buecherei-
friedrichsfeld.de

[www.buecherei-
friedrichsfeld.de](http://www.buecherei-friedrichsfeld.de)

Öffnungszeiten:

Montag - Dienstag

14:30 - 18:00 Uhr

Mittwoch

10:00 - 13:00 Uhr

Freitag

14:30 - 18:00 Uhr

Bücherei Möllen

Anschrift:

Schlesierstraße 31a
46562 Voerde

Kommunikation:

Tel.: 02855 - 43 67

E-Mail: buechereimoellen
@gmx.de

Öffnungszeiten:

Dienstag

08:30 - 12:00 Uhr

Mittwoch

15:30 - 18:30 Uhr

Donnerstag

15:00 - 18:30 Uhr

Bücherei Spellen

Anschrift:

Elisabethstraße 12
46562 Voerde

Kommunikation

Tel.: 02855 - 8 20 12

Öffnungszeiten:

Montag

15:00 - 19:00 Uhr

Dienstag

15:00 - 18:00 Uhr

Donnerstag

09:00 - 12:00 Uhr

Freitag

15:00 - 18:00 Uhr

Vereine der Stadt Voerde

Gütesiegel Kinderschutz in Voerder Vereinen



Seit 2014 zeichnet die Stadt Voerde Vereine und Verbände mit dem Gütesiegel „Kinderschutz“ aus.

Diese Vereine und Verbände setzen sich in einem besonderen Maße mit der Thematik „Kinderschutz, Kindeswohl und Kindeswohlgefährdung“ auseinander und werden von den Kinderschutzfachkräften des Fachdienstes Jugend geschult.

Im Rahmen dieser Fortbildung werden Vertrauenspersonen ausgebildet, die im Verein als Ansprechpartner in Sachen Kinderschutz zur Verfügung stehen.

Eine Auflistung dieser Vereine finden Sie unter: www.voerde.de (Gütesiegel für Voerder Vereine und Verbände).

Ansprechpartnerinnen:

Frau Wißenberg

Tel.: 02855 - 80 - 546

Zimmer: 220

E-Mail: svnja.wissenberg@voerde.de

Frau Weiß

Tel.: 02855 - 80 - 342

Zimmer: 220

E-Mail: astrid.weiss@voerde.de

Im Verein ist Sport am Schönsten

In Voerde gibt es zahlreiche Möglichkeiten seinem Hobby oder Sport nachzugehen. Im folgenden stellen sich einige Vereine aus Voerde vor. Alle Vereine und Verbände aus Voerde finden Sie unter: www.voerde.de (Vereine)



SV 08/29 Friedrichsfeld



Sport macht gesund und dynamisch

Das Sportangebot der Sportvereinigung 08/29 Friedrichsfeld e.V. bietet Ihnen/Euch mit dem vorliegenden Programm eine breite Palette, die Freizeit durch sportliche und gesunde Betätigung im Kreise netter Leute vielfältig zu gestalten. Es wendet sich an diejenigen, die lange Zeit keinen Sport mehr betrieben haben oder die vielleicht eine neue Sportart erproben wollen aber ebenso an die Interessenten, die leistungsorientiert mit einer Mannschaft trainieren wollen.

Homepage:

www.sv0829friedrichsfeld.de

Deutsche Lebens-Rettungs-Gesellschaft e.V.



Deutsche Lebens-Rettungs-Gesellschaft e.V.

Schwimmen lernen, Retten lernen

Die DLRG Ortsgruppe Voerde bietet ihren Mitgliedern ein umfassendes Angebot.

Unsere Jüngsten werden von unseren ehrenamtlichen Schwimmtrainern an das nasse Element herangeführt.

Begleitet von diversen Aktivitäten im Jugendbereich werden sie so zu Schwimmern und später Rettungsschwimmern aus- und weitergebildet.

Wer möchte hat die Möglichkeit sich im Wasserrettungsdienst,

Erster Hilfe und Sanitätsdienst weiterzubilden, um so für den „Ernstfall“ gerüstet zu sein.

Deutsche Lebens-Rettungs-Gesellschaft Ortsgruppe Voerde e.V.

Anschrift:

Postfach 10 12 07
46550 Voerde

Tel.: 01575 - 3 41 85 70

E-Mail:

Leitung@voerde.dlrg.de

www.voerde.dlrg.de

Schwimmausbildung:

Donnerstag

ab 15.00 Uhr

Hallenbad Voerde
Am Hallenbad 11
46562 Voerde

Dienstabend:

erster Dienstag im Monat

18:00 Uhr

Vereine der Stadt Voerde

SV Spellen 1920 e.V.



Der Spielverein Spellen 1920 e.V. ist ein Sportverein, der in erster Linie den Breitensport fördert.

Das vielseitige Sportangebot umfasst die Sportarten Badminton, Breitensport, Fechten, Fußball, Fußball weiblich, Leichtathletik, Taekwon-Do, Tischtennis und Turnen.

Die jeweiligen Ansprechpartner und Trainingszeiten finden Sie auf unserer Internetseite.

www.sv-spellen.de

E-Mail: Info@sv-spellen.de

TV Voerde 1920 e.V.



Über 2000 Mitglieder betreiben in unserem Verein Sport. Sie haben die Möglichkeit 11 verschiedene Sportarten auszuüben.

Aber auch Personen, die nur eine Sportart betreiben möchten, sich aber keinem Verein anschließen wollen, bietet der TV Voerde mit seinem Programm „Sport für alle“ interessante Kurse an.

Sicher ist auch für Sie das richtige dabei.

Vereinsanschrift:

TV Voerde 1920 e.V.
Rönskenstr. 54a
46562 Voerde

Tel.: 02855 - 9 31 70

Fax: 02855 - 9 31 71

E-Mail: vorstand@tv-voerde.de

www.tv-voerde.de

Unsere Geschäftsstelle im Vereinsheim ist zu folgenden Zeiten besetzt:

**Montag, Dienstag,
Donnerstag und Freitag**

von 18:00 bis 19:00 Uhr

1. Voerder Tanzsportclub Rot-Weiß 1987 e.V.



Tanzen ab 4 Jahre

Wir bieten Tanzstunden für Kinder in allen Altersklassen sowohl im Breitensport, als auch im Leistungssport, mit Turnieren und bis hin zur Weltmeisterschaft.

Ob in der Gruppe, als Small Group, Solo oder Duo, bei uns ist für jeden Geschmack das richtige dabei.

Angebote:

Anfängerkurs für
Standard und Latein

- **dienstags**

16:30 Uhr (ab 5 Jahre) und
18:00 Uhr (ab 8 Jahre)

Jazz- und Modern/Contemporary (JMC) sowie Ballett

- **Ballett montags**

17:00 Uhr ab 5 Jahre

- **JMC mit Ballett-Elementen
mittwochs**

17:00 Uhr und 18:00 Uhr
ab 4 Jahren

- **JMC donnerstags**

15:30 Uhr ab 5 Jahre
16:30 Uhr ab 8 Jahre

Zertifizierter Kinderschutz

Was tun?

Kommt vorbei, schaut es Euch an, macht mit und habt Spaß.
Wir freuen uns auf Euch!

1. Voerder Tanzsportclub Rot-Weiß 1987 e. V.

Rönskenstr. 60,
46562 Voerde

Telefon: 02855-8 17 94

www.vtsc.de

Email:

jugendwart@vtsc.de

Ansprechpartnerinnen:

Alina van Beeck
Laura Poot

Spielverein Glückauf Möllen



Kontakt:

**Sportanlage
Spielverein
Glückauf Möllen 1952 e.V.
Rahmstraße 123
46562 Voerde - Möllen**

Tel.: 02855 - 52 18

E-Mail: info@glueckauf-moellen.de

www.glueckauf-moellen.de

Vereine der Stadt Voerde

BSV Möllen 1864 e.V.



Der Bürgerschützenverein Möllen 1864 e.V. ist ein Sport- und Traditionsverein für die ganze Familie.

Der BSV Möllen 1864 e.V. ist Mitglied im Rheinischen- und Deutschen Schützenbund.

Wir beschäftigen uns in erster Linie mit der Ausübung des Schießsportes im olympischen Sinn und der Pflege unserer Schützentradition.

Bei den vom Rheinischen Schützenbund jährlich ausgeschrieben Wettkämpfen beteiligen wir uns auf Kreis-, Bezirks- und Landesebene.

Der BSV Möllen bietet Aktionsfelder für die ganze Familie, für jung und alt.

Jugendarbeit hat in unserem Verein einen besonders hohen Stellenwert. Dies drückt sich durch den hohen Jugendanteil und durch sehr gute sportliche Leistungen, bis hin zur Qualifikation zu den Deutschen Meisterschaften aus.

Ansprechperson:

Dieter Spelleken

Hindenburgstraße 226
46562 Voerde-Möllen

www.bsv-Möllen.de

Yesilyurt-Sport-Verein Möllen e.V.



SV Yesilyurt Möllen 1992 e.V. wurde 1992 gegründet und ist ein Verein mit Migrationshintergrund. Der Verein hat aktuell folgende Sportarten: Fußball (Jugend und Erwachsene), Taekwondo (Kinder und Jugendliche zwischen 4 - 16 Jahre) und eine Volleyball - Hobbymannschaft.

Vereinsanschrift:

SV Yesilyurt Möllen 1992 e.V.
Rahmstraße 123
46562 Voerde

Tel.: 02855 - 37 23

E-Mail: info@yesilyurt-moellen.de

www.yesilyurt-moellen.de

Gynäkologen

Frau Dr. Reinelt

Fachärztin für Gynäkologie und Geburtshilfe

Kleine Bahnstraße 14
46562 Voerde

Tel.: 02855 - 79 84

Fax: 02855 - 82 802

www.frauenarzt-voerde.de

Sprechzeiten:

Mo. - Fr. 09:00 - 11:00 Uhr

Di. und Do. 15:00 - 17:00 Uhr

und nach Vereinbarung

Herr Sudowe

Facharzt für Frauenheil- kunde, Geburtshilfe und Hypnotherapie

Bahnhofstr. 2
46562 Voerde

Tel.: 02855 - 74 66

E-Mail: [dirk.sudowe@
sudowegyn.de](mailto:dirk.sudowe@sudowegyn.de)

www.sudowegyn.de

Sprechzeiten:

Mo., Di. und Do.

08:00 - 12:00 Uhr und

15:00 - 18:00 Uhr

Mi. und Fr. 08:00 - 12:00 Uhr

Angebote:

- Akut- und Notfallbehandlung
- Krebsfrüherkennung
- Schwangerschaftsvorsorge
- Verhütungsberatung und -begleitung
- Kinderwunsch
- Tumornachsorge
- Begleitung durch die Wechseljahre
- Beckenboden- und Blasen-schwäche
- Teenagersprechstunde
- Impfungen
- Hypnotherapie
- Psychosomatik

Frau Dr. Stumpe-Wolters Fachärztin für Frauenheil- kunde und Geburtshilfe

Lessingstraße 4
46562 Voerde

Tel.: 02855 - 8 96 98 10

Sprechzeiten:

Mo., Mi., Fr.

08:00 - 12:00 Uhr

Mo. 15:00 - 18:00 Uhr

Di. 08:00 - 14:00 Uhr

Do. 18:00 - 16:00 Uhr

Angebote:

- Schwangerenvorsorge
- Krebsvor- und Nachsorge
- Dopplerultraschall
- Brustultraschall
- Impfungen/Prophylaxe
- Kinderwunschbehandlung
- Psychosomatik
- Beratung zur Empfängnis-verhütung
- Beratung und Therapie bei Wechseljahresbeschwerden
- Sexualberatung

Dr. med. Windheuser
Fachärztin für Frauenheil-
kunde und Geburtshilfe

Alte Hünxer Str. 52
46562 Voerde

Tel.: 0281 - 4 28 96

Sprechzeiten:

Mo. 08:00 - 11:00 Uhr u.
14:30 - 16:30 Uhr

Di. 14:00 - 18:00 Uhr

Mi. und Fr. 08:00 - 11:00 Uhr

Do. 08:00 - 15:00 Uhr

Angebote:

- Beratung zur Empfängnisverhütung
- Beratung und Therapie bei Wechseljahresbeschwerden
- Impf-Beratung & Impfungen (z.B. HPV-Impfung)
- Kinderwunsch-Beratung
- Teenager-Sprechstunde
- Schwangerenbetreuung und Vorsorgeuntersuchungen
- Kardiotokografie (CTG)
- Sterilitätsdiagnostik
- Krebsfrüherkennung
- Brustkrebsdiagnostik (im Rahmen des DMP)
- Krebsnachsorge
- 3D - Ultraschall
- Psychosomatische Grundversorgung
- Sexualberatung

Aufgaben der Hebammen

Vor der Geburt

ist die Hebamme die Kontaktperson für alle die Schwangerschaft betreffenden Fragen. Sie kann fachlichen Rat erteilen, Schwangerschaftsbeschwerden oder einen Geburtsbeginn beurteilen und Hilfe leisten. Sie führt Kurse durch, die Schwangerschaft, Geburt und Wochenbett erläutern und leitet zu richtigem Verhalten während der Geburt an.

Während der Geburt

ist die Hebamme der kompetente Beistand, der Sicherheit und Vertrauen vermittelt und die Gebärende mit menschlicher Zuwendung begleitet und unterstützt.

Nach der Geburt

übernimmt die Hebamme die medizinische Beobachtung von Mutter und Kind. Sie gibt prakti-

sche Anleitungen bei der Pflege und beim Stillen von Neugeborenen und erteilt Auskunft und Rat bei allen Unsicherheiten, die im Umgang mit dem Kind auftreten.

Hausbesuche können nach der Entlassung aus der Klinik bis zu 8 Wochen nach dem Tag der Geburt – wenn erforderlich aus länger – ohne zusätzliche Kosten für die Mutter in Anspruch genommen werden. Die Hebammenhilfe ist ein Angebot aller Krankenkassen und Sozialämter für den Zeitraum Schwangerschaft, Geburt und Wochenbett.

(Quelle: <http://www.hebammen-nrw.de/cms/familie/hebammensuche/>)

Hebammen

Hebamme Svetlana Men

- Hilfe bei Schwangerschaftsbeschwerden
- Beratung in der Schwangerschaft
- Wochbettbetreuung/ Nachsorge
- Homöopathie
- Stillberatung

Fremdsprachen: Russisch

Tel.: 02855 - 30 38 188
Mobil: 0177 - 4 22 44 91
E-Mail: svetlana.men@gmx.net

Sprechzeiten:
08:00 - 19:00 Uhr

auch am Wochenende
bei medizinischen Problemen

Hebamme Claudia Schmelt

Hebammenbetreuung während der Schwangerschaft und im Wochenbett.

Tel.: 0176 - 44 47 97 65
E-Mail: claudiaschmelt@aol.com
www.hebamme-claudiaschmelt.de
Telefonische Sprechzeiten
Mo. - Fr. 7.00 - 17.00 Uhr

Weitere Hebammen aus der Umgebung

finden Sie unter www.hebammensuche.de und über die örtlichen und überörtlichen Geburts- und Krankenhäuser.

Stillberatung, Kinderarzt

Stillberatung und Stillambulanz

Frau Lehr

Mitglied der AFS

Tel. 02855 - 1 56 15

Mobil 0174 - 15 06 499

E-Mail: silke.lehr@gmx.de

Beratungs- und Gruppenan- gebot:

„Wiegen und Messen“

**Jeden ersten Donnerstag im
Monat** von 09:00 - 10:30 Uhr
im Familienzentrum Paulus-
kindergarten

Akazienweg 3
46562 Voerde

Termine und Hausbesuche
nach telefonischer Abspra-
che möglich.

- Umfangreiche und erfolgver-
sprechende individuelle Hilfe
beim Stillen
- Einführung in die Beikost
- Allgemeine Beratung

Kinderarzt

Dr. med. Pflänzel-Brandt Facharzt für Kinder und Jugendmedizin

Alte Hünxer Str. 6
46562 Voerde

Tel.: 0281 - 94 83 40

Sprechzeiten:

Montag - Freitag
09:00 - 12:00 Uhr

Mo., Di., Do.:
15:00 - 17:00 Uhr

Medizinisches Versorgungs- zentrum Voerde (MVZ)

Dr. med. Zurawski Facharzt für Kinder und Jugendmedizin

Parkstraße 13 b
46562 Voerde

Tel.: 0281 - 1 47 99 60

Sprechzeiten:

Montag und Donnerstag
08:00 - 12:30 Uhr und
14:00 - 16:00 Uhr

Dienstag
08:00 - 12:30 Uhr und
14:00 - 17:00 Uhr

Mittwoch und Freitag
08:00 - 12:30 Uhr

Die Kinderarztpraxis im MVZ
Voerde behandelt ihr Kind
vom Neugeborenen bis zum
18. Lebensjahr.

Krankenhäuser mit Geburtshilfe sowie einer Kinder- und Jugendabteilung

Marien Hospital Wesel

Pastor-Janßen-Straße 8
46483 Wesel

Tel.: 0281 – 1 04 – 0

St. Vinzenz – Hospital Dinslaken

Dr.-Otto-Seidel-Straße 31
46535 Dinslaken

Tel.: 02064 – 44 – 0

Weitere Krankenhäuser

Evangelisches Krankenhaus Dinslaken

Kreuzstraße 28
46535 Dinslaken

Tel.: 02064 - 42 - 0

Evangelisches Krankenhaus Wesel

Schermbecker Landstr. 88
46485 Wesel

Tel.: 0281 – 1 06 – 1

Hilfe und Beratung

Voerder Elternservice

Tel.: 02855- 80 -551/-342/-564

Kinder- und Jugendtelefon

Nummer gegen Kummer e.V.

Tel.: 0800 - 1 11 03 33

Elterntelefon

Nummer gegen Kummer e.V.

Tel.: 0800 - 1 11 05 50

Wichtige Telefonnummern

Notfalltelefonnummern

Polizei 110

Feuerwehr, Rettungsdienst/Notarzt 112

Ärztlicher Bereitschaftsdienst 116 117

Apotheker Notdienstnr. 0800 00 22833

Giftnotrufzentrale 0228 - 1 92 40

Sperr-Notruf 116 116

(Zentrale Notrufnummer
zur Sperrung von
EC- und Kreditkarten,
elektr. Berechtigungen)

Bundespolizei 0800 - 6 88 80 00

Die 5 Ws des Notrufs 112:

1. Wo?
2. Was?
3. Wie viele Verletzte?
4. Welche Verletzungen?
5. Warten Sie auf Rückfragen

Die 5 Ws des Giftnotrufs:

1. Wer?
2. Womit?
3. Wie viel?
4. Wann?
5. Wo?

Familienkarte Kreis Wesel

Über die Familienkarte erhalten Familien / Erziehungsberechtigte mit minderjährigen Kindern Vergünstigungen oder kostenlose Dienstleistungen bei Partnern aus Wirtschaft, Handel, Gastronomie, Dienstleistern und kommunalen Einrichtungen und auch Vereinen innerhalb des Kreises Wesel.

Die Familienkarte können Sie beim Kreis Wesel beantragen. Weitere Informationen sowie das Online-Anmeldeformular finden Sie unter

<http://www.kreis-wesel.de/familienkarte>.

Aufgelistet sind dort auch alle Akzeptanzstellen in den Gemeinden und Städten Alpen, Dinslaken, Hamminkeln, Hünxe, Kamp-Lintfort, Moers, Neukirchen-Vluyn, Rheinberg, Schermbeck, Sonsbeck, Voerde, Wesel und Xanten sowie überregionale Partner.





www.nispa.de

Gut für die Familie. Gut für Voerde.

 Niederrheinische Sparkasse
RheinLippe

Die Sparkasse engagiert sich schon immer für die Menschen in der Region. Die Förderung von Kultur, Sport, Sozialem und Wirtschaft ist der Sparkasse dabei besonders wichtig. Besuchen Sie eine unserer Geschäftsstellen und lernen Sie uns und unsere Mitarbeiter kennen. Das Team der Niederrheinischen Sparkasse RheinLippe hat für Sie immer ein offenes Ohr. Mehr Informationen erhalten Sie unter www.nispa.de. **Wenn's um Geld geht - Sparkasse.**